

S T U . .

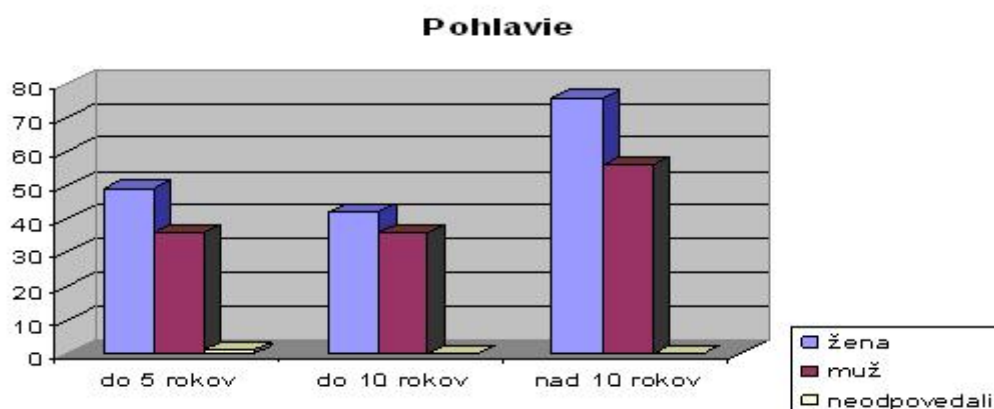
 . M T F .

Časť 3: Spracovanie dotazníka – podľa dĺžky pôsobenia v organizácii (do 5 rokov, do 10 rokov, nad 10 rokov)

I. časť: Základné osobnostné údaje

1. Pohlavie

	do 5 rokov	do 10 rokov	nad 10 rokov
žena	49	42	76
muž	36	36	56
neodpovedali	1	0	0



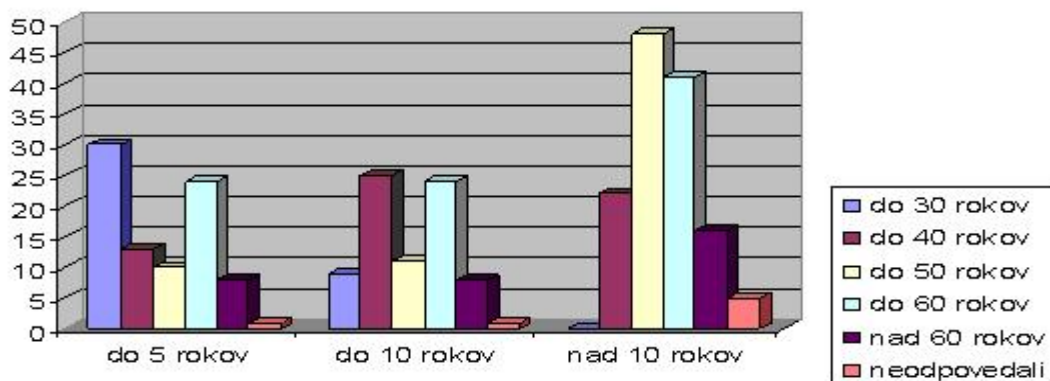
2. Vek

	do 5 rokov	do 10 rokov	nad 10 rokov
do 30 rokov	30	9	0
do 40 rokov	13	25	22
do 50 rokov	10	11	48
do 60 rokov	24	24	41
nad 60 rokov	8	8	16
neodpovedali	1	1	5

S T U . .

 . M T F .

Vek

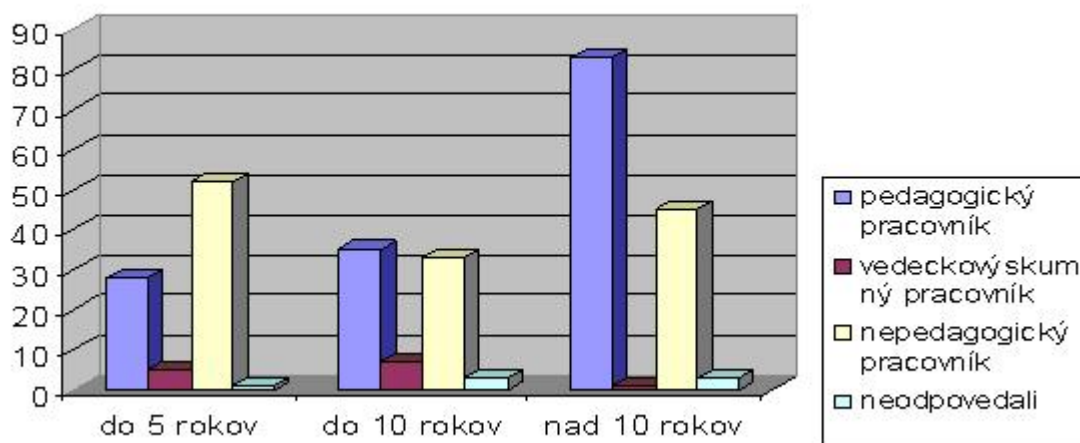


3. Ako dlho pôsobíte v organizácii?

4. Na akej pozícii v súčasnosti pracujete?

	do 5 rokov	do 10 rokov	nad 10 rokov
pedagogický pracovník	28	35	83
vedeckovýskumný pracovník	5	7	1
nepedagogický pracovník	52	33	45
neodpovedali	1	3	3

Na akej pozícii v súčasnosti pracujete?



5. Je Vám známe poslanie fakulty?

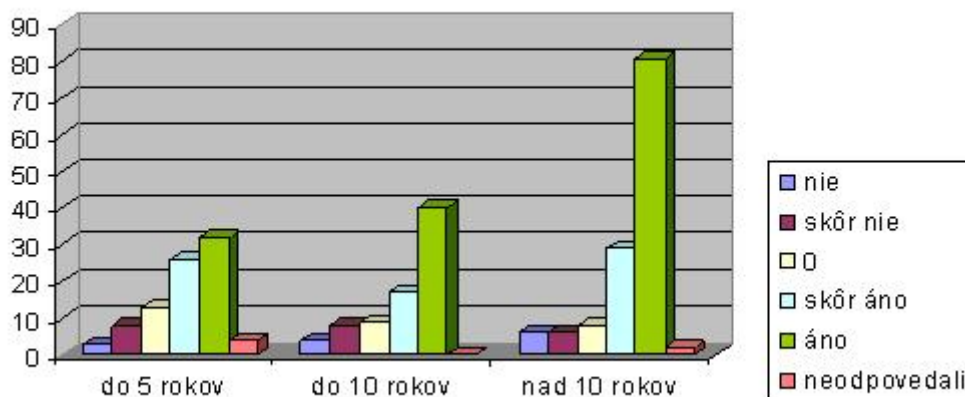
	do 5 rokov	do 10 rokov	nad 10 rokov
nie	3	4	6
skôr nie	8	8	6
0	13	9	8
skôr áno	26	17	29
áno	32	40	81

S T U . .

 . M T F .

neodpovedali	4	0	2
--------------	---	---	---

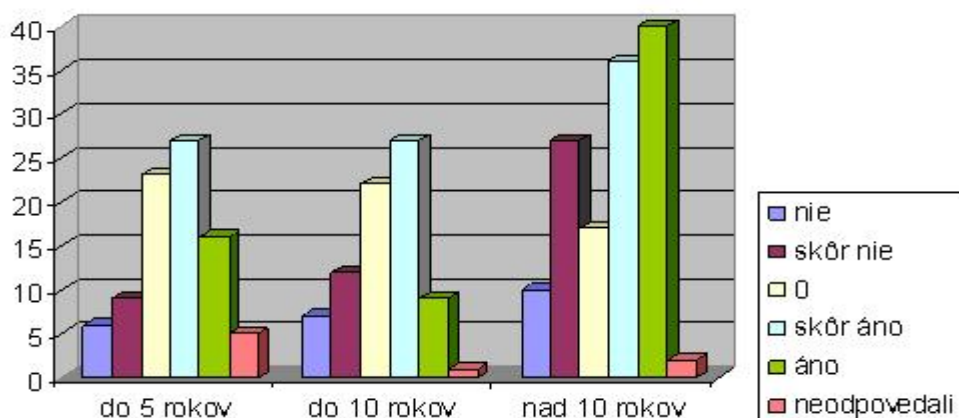
otázka 5



6. Ste spokojný/á s možnosťou zapojenia sa do naplnenia poslania fakulty?

	do 5 rokov	do 10 rokov	nad 10 rokov
nie	6	7	10
skôr nie	9	12	27
0	23	22	17
skôr áno	27	27	36
áno	16	9	40
neodpovedali	5	1	2

otázka 6



7. Ste spokojný/á s celkovým imidžom fakulty?

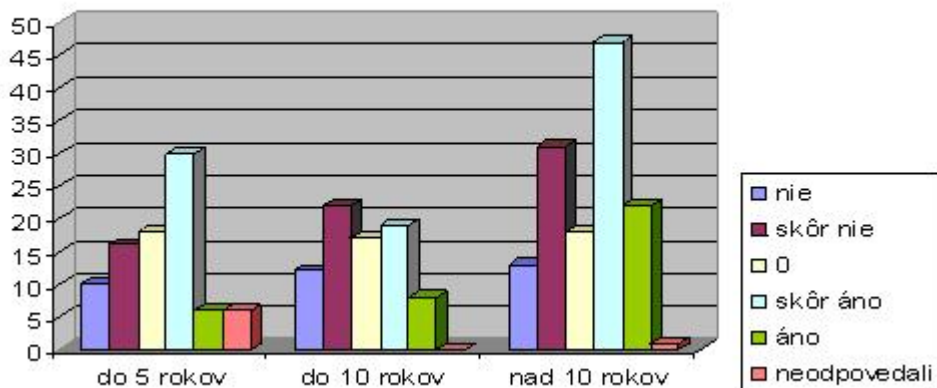
	do 5 rokov	do 10 rokov	nad 10 rokov
nie	10	12	13
skôr nie	16	22	31

S T U . .

 . M T F .

0	18	17	18
skôr áno	30	19	47
áno	6	8	22
neodpovedali	6	0	1

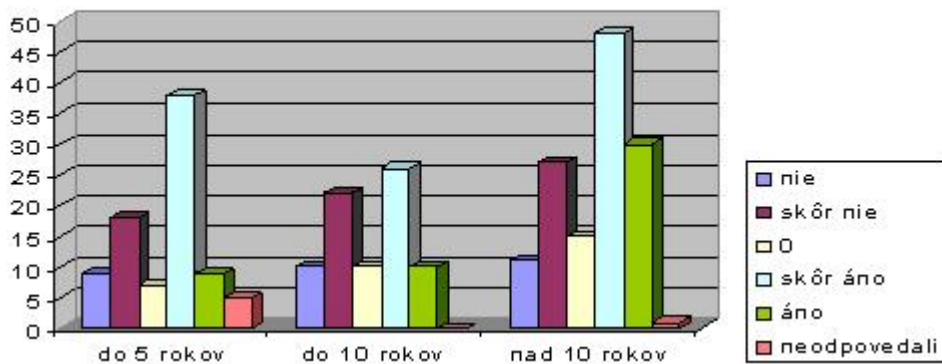
otázka 7



8. Máte dostatok informácií o dianí na fakulte?

	do 5 rokov	do 10 rokov	nad 10 rokov
nie	9	10	11
skôr nie	18	22	27
0	7	10	15
skôr áno	38	26	48
áno	9	10	30
neodpovedali	5	0	1

otázka 8

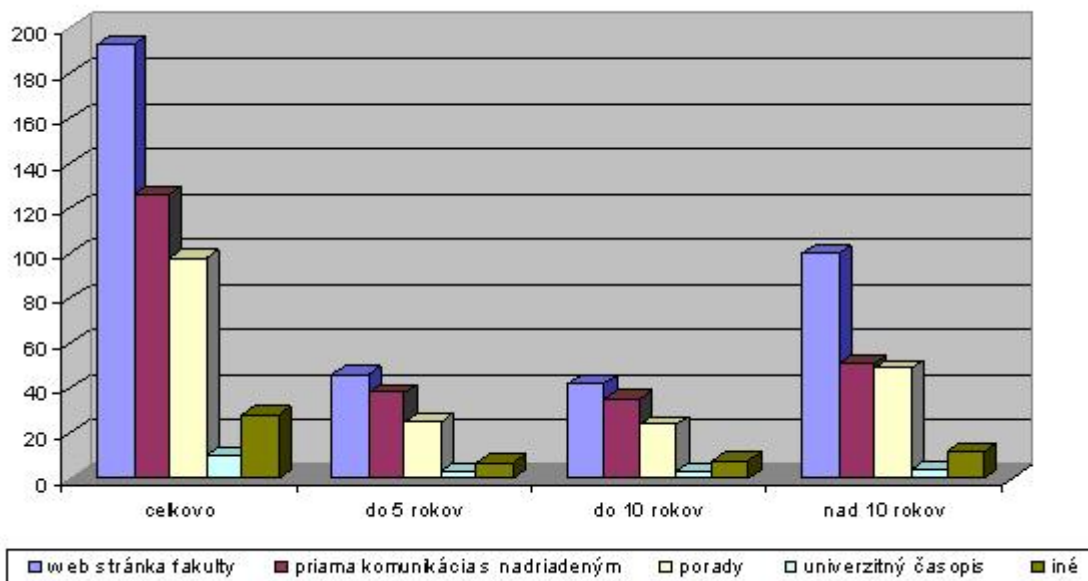


S T U . .

 . **M T F** .

9. Z akého zdroja získavate najviac informácií o dianí na fakulte? (označte max. 2)

	celkovo	do 5 rokov	do 10 rokov	nad 10 rokov
web stránka fakulty	193	46	42	100
priama komunikácia s nadriadeným	126	38	35	51
porady	98	25	24	49
univerzitný časopis	10	3	3	4
iné	28	7	8	12

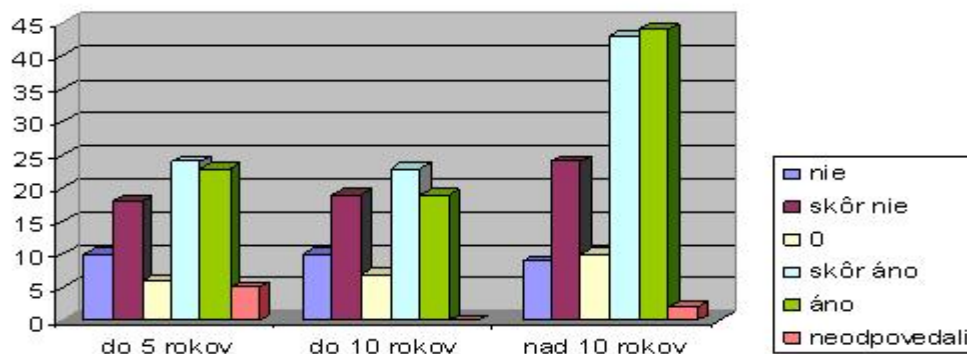


10. Ste dostatočne informovaný/á o tom, na koho sa obrátiť, v prípade potreby získania informácie o poskytovaní služieb v rámci fakulty?

	do 5 rokov	do 10 rokov	nad 10 rokov
nie	10	10	9
skôr nie	18	19	24
0	6	7	10
skôr áno	24	23	43
áno	23	19	44
neodpovedali	5	0	2

S T U • •
 • • • • •
 • M T F •
 • • • • •

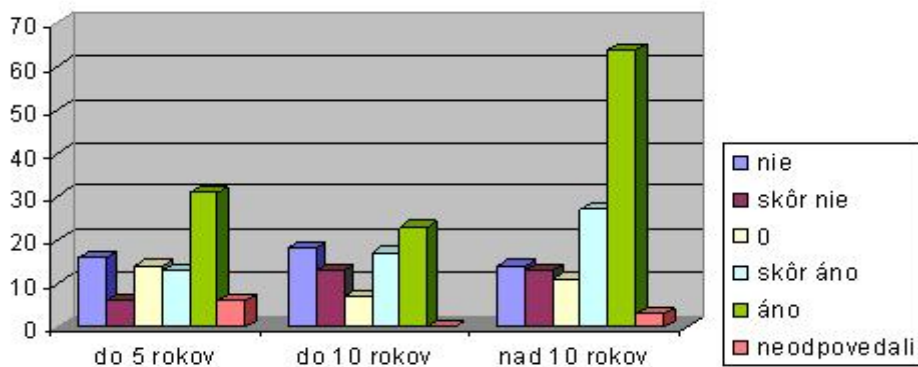
otázka 10



11. Prebieha na Vašom pracovisku pravidelné vyhodnotenie činnosti Vášho útvaru za dané obdobie (napr. semester, akademický rok, kalendárny rok)?

	do 5 rokov	do 10 rokov	nad 10 rokov
nie	16	18	14
skôr nie	6	13	13
0	14	7	11
skôr áno	13	17	27
áno	31	23	64
neodpovedali	6	0	3

otázka 11



12. Aká je úroveň komunikácie medzi zamestnancami fakulty?

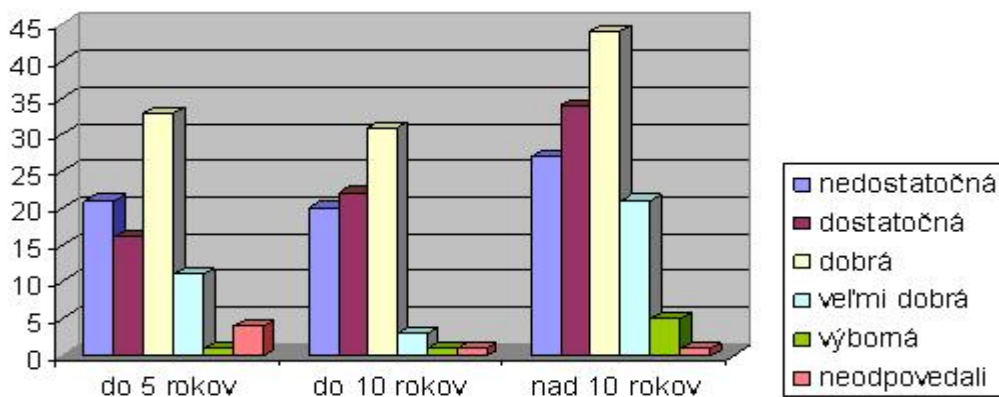
	do 5 rokov	do 10 rokov	nad 10 rokov
nedostatočná	21	20	27
dostatočná	16	22	34
dobrá	33	31	44
veľmi dobrá	11	3	21
výborná	1	1	5

S T U . .

 . M T F .

neodpovedali	4	1	1
--------------	---	---	---

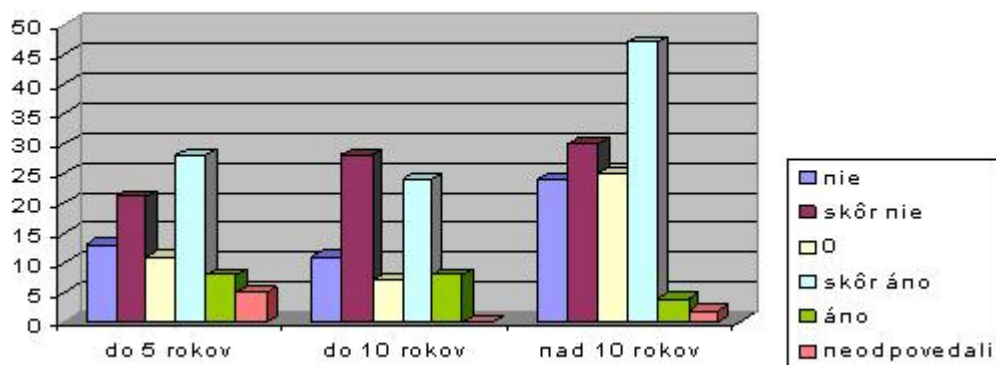
otázka 12



13. Považujete atmosféru na fakulte za otvorenú a priateľskú?

	do 5 rokov	do 10 rokov	nad 10 rokov
nie	13	11	24
skôr nie	21	28	30
0	11	7	25
skôr áno	28	24	47
áno	8	8	4
neodpovedali	5	0	2

otázka 13



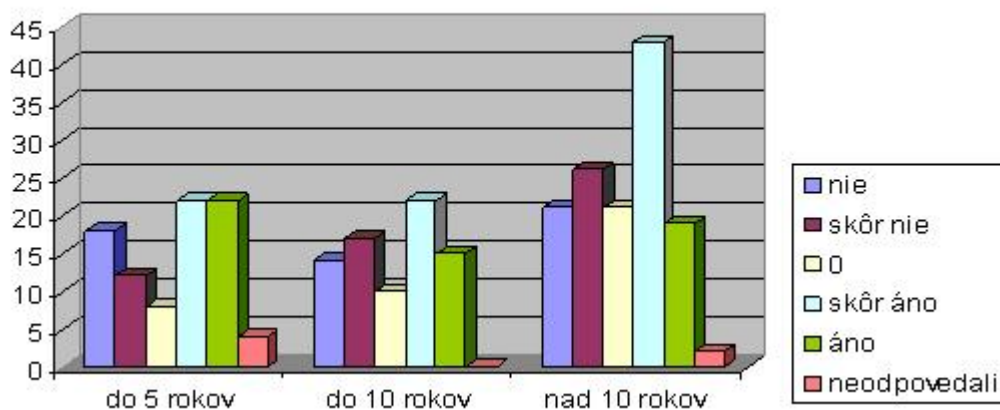
S T U . .

 . M T F .

14. Ste spokojný/á s celkovou úrovňou komunikácie nadriadený – podriadený na fakulte?

	do 5 rokov	do 10 rokov	nad 10 rokov
nie	18	14	21
skôr nie	12	17	26
0	8	10	21
skôr áno	22	22	43
áno	22	15	19
neodpovedali	4	0	2

otázka 14



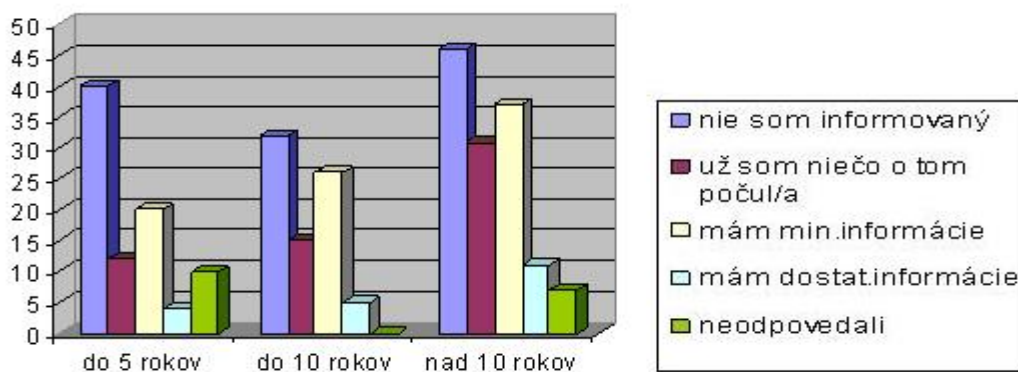
15. Do akej miery ste informovaný/á o implementácii manažérstva kvality na fakulte?

	do 5 rokov	do 10 rokov	nad 10 rokov
nie som informovaný	40	32	46
už som niečo o tom počul/a	12	15	31
mám minim.informácie	20	26	37
mám dostatočné informácie	4	5	11
neodpovedali	10	0	7

S T U . .

 . **M T F** .

otázka 15



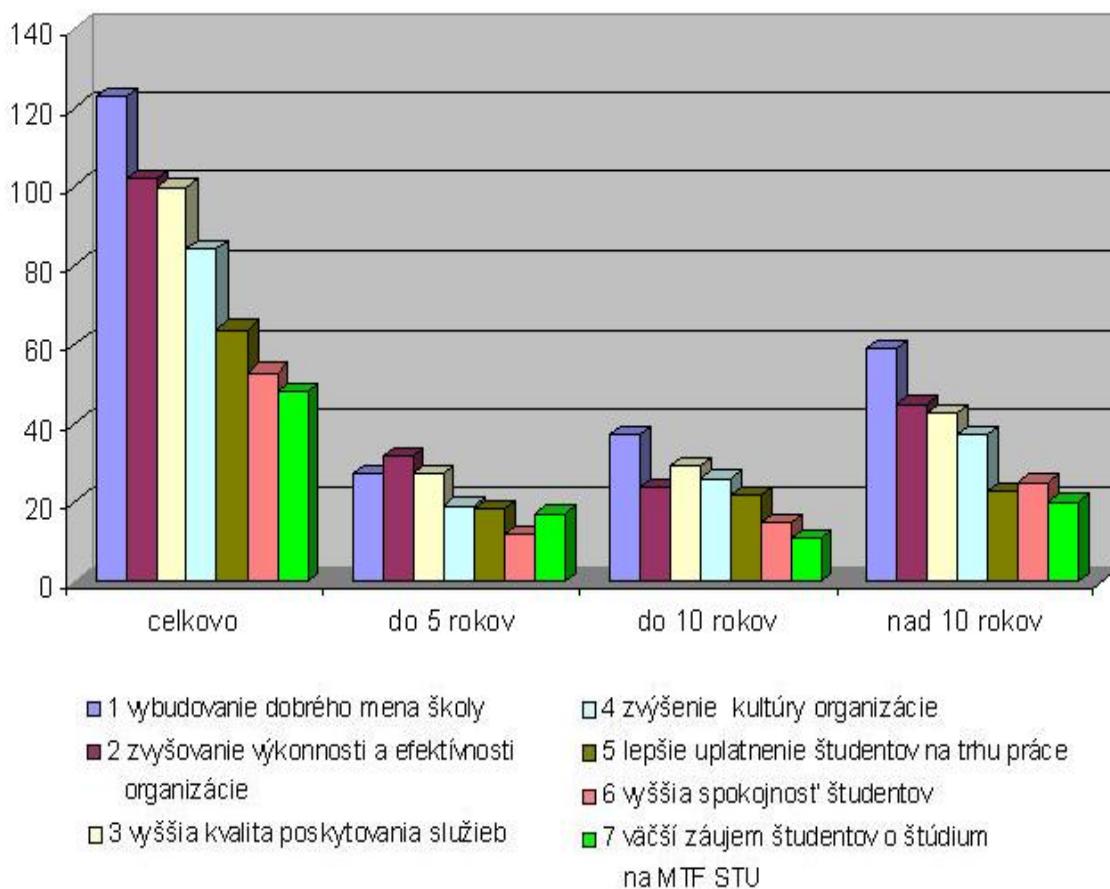
16. Aké sú Vaše očakávania od implementácie systému manažérstva kvality?
 (označte maximálne tri faktory)

		celkovo	do 5 rokov	do 10 rokov	nad 10 rokov
1	vybudovanie dobrého mena školy	123	27	37	59
2	zvyšovanie výkonnosti a efektívnosti organizácie	102	32	24	45
3	vyššia kvalita poskytovania služie	100	27	29	43
4	zvýšenie kultúry organizácie	84	19	26	37
5	lepšie uplatnenie študentov na trhu práce	64	18	22	23
6	vyššia spokojnosť študentov	53	12	15	25
7	väčší záujem študentov o štúdium na MTF STU	48	17	11	20

Časť 3: Spracovanie dotazníka – podľa dĺžky pôsobenia v organizácii

S T U . .

 . **M T F** .

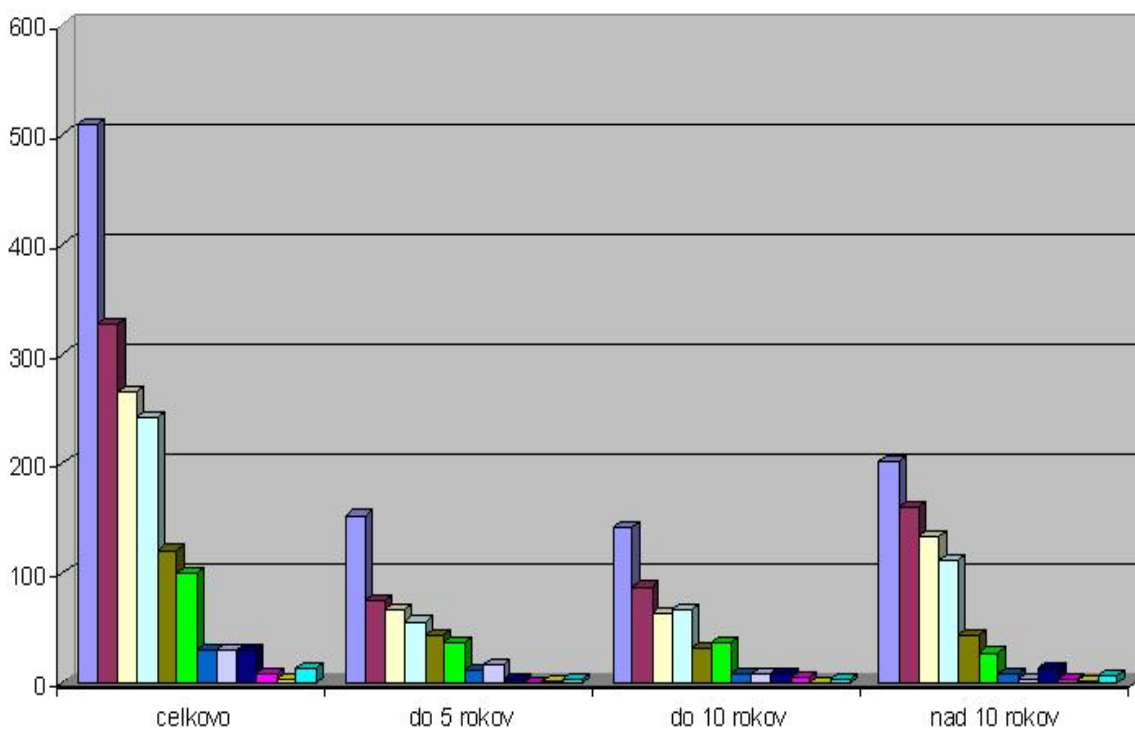


S T U . .
.
. M T F .
.

III. časť: Spokojnosť a motivácia

17. Prirad'te poradové čísla trom z nasledujúcich pracovných motívov: (od 1 do 3, pričom 3 je najdôležitejší motív), ktoré sú pre Vás najdôležitejšie: (Pozn.: červené hodnoty sú hodnoty s prioritou)

		celkovo		do 5 rokov		do 10 rokov		nad 10 rokov	
1	mzda, finančná odmena	219	509	61	153	61	143	93	203
2	zaujímavá práca	146	328	35	76	37	88	72	160
3	stálosť a istota práce	133	266	33	67	33	63	65	133
4	dobrá atmosféra na pracovisku	127	243	32	56	32	67	59	113
5	dobří kolegovia (spolupracovníci)	69	122	24	44	17	32	27	43
6	možnosť zvyšovania kvalifikácie	49	100	17	37	18	36	14	27
7	možnosť postupu	16	30	6	12	5	8	4	8
8	dobry sociálny program	23	30	11	18	8	8	4	4
9	zapojenie sa do rozhodovacích procesov	19	30	2	4	7	9	9	14
10	vyššie právomoci	8	9	0	0	5	5	3	4
11	pochvala za účasti ostatných zamestnancov	2	3	1	1	0	0	1	2
12	iné	6	13	1	3	2	4	3	6



S T U . .

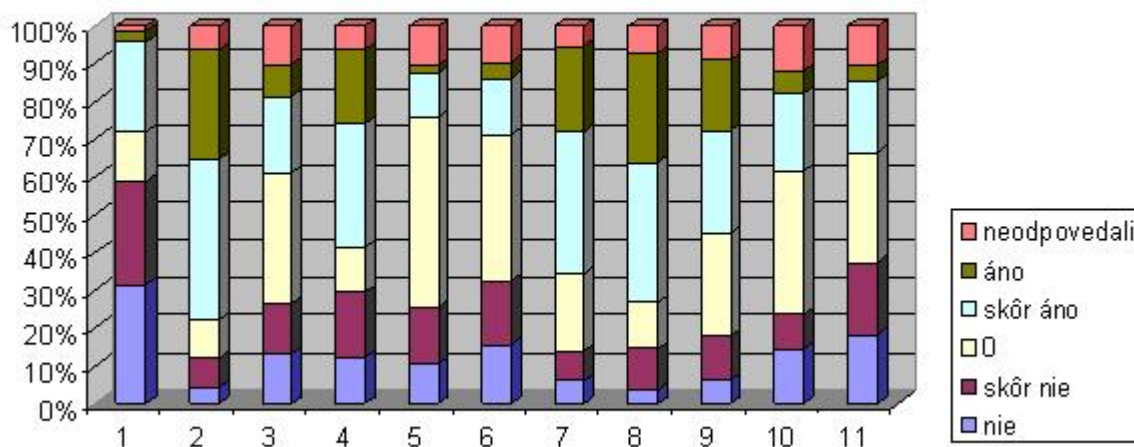
 . M T F .

18. Ste spokojný/á s úrovňou naplňania jednotlivých pracovných motívov na fakulte?

Celkové výsledky

	nie	skôr nie	0	skôr áno	áno	neodpovedali
1. mzda, finančná odmena	95	82	40	71	9	4
2. zaujímavá práca	13	23	31	128	87	19
3. možnosť postupu	40	40	104	61	26	30
4. dobrá atmosféra na pracovisku	37	52	36	98	59	19
5. vyššie právomoci	32	45	151	36	5	32
6. zapojenie sa do rozhodovacích procesov	47	51	116	45	13	29
7. stálosť a istota práce	18	24	62	113	68	16
8. dobrí kolegovia (spolupracovníci)	11	33	37	111	88	21
9. možnosť zvyšovania kvalifikácie	19	35	82	82	56	27
10. pochvala za účasti ostatných zamestnancov	43	28	114	62	18	36
11. dobrý sociálny program	55	58	87	57	13	31

18. Ste spokojný/á s úrovňou naplňania jednotlivých pracovných motívov na fakulte?

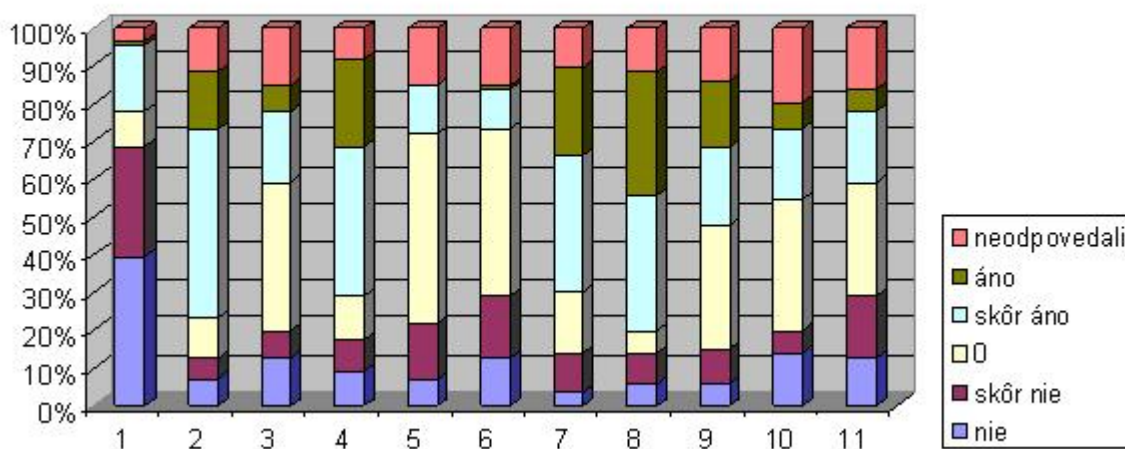


S T U . .
.
. M T F .
.

Grafické vyhodnotenie výsledkov z pohľadu dĺžky pôsobenia v organizácii:

Do 5 rokov

18. Ste spokojný/á s úrovňou naplňania jednotlivých pracovných motívov na fakulte?

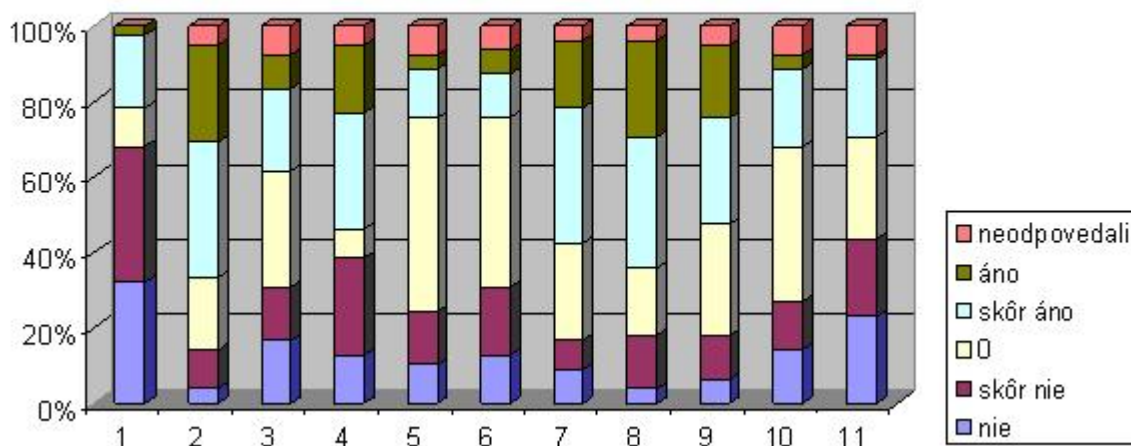


Do 10 rokov

S T U . .

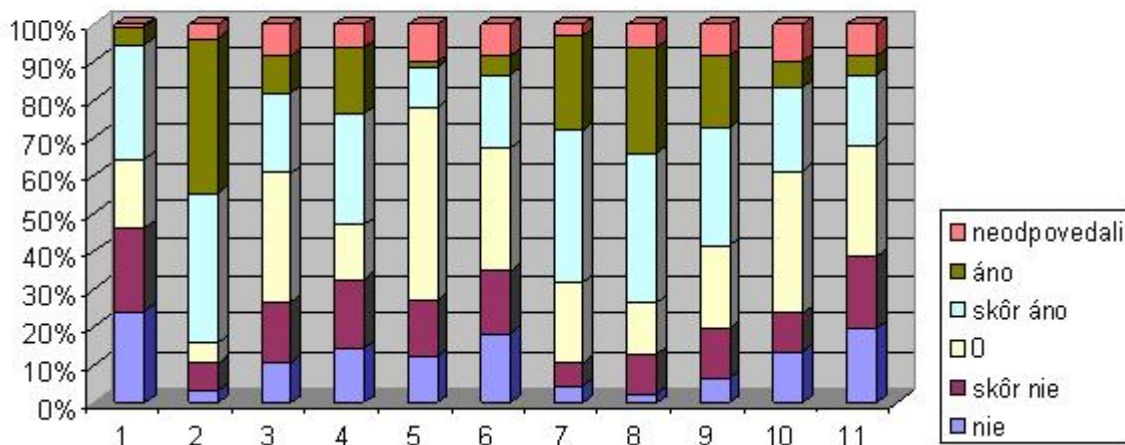
 . M T F .

18. Ste spokojný/á s úrovňou naplňania jednotlivých pracovných motívov na fakulte?



Nad 10 rokov

18. Ste spokojný/á s úrovňou naplňania jednotlivých pracovných motívov na fakulte?



S T U . .

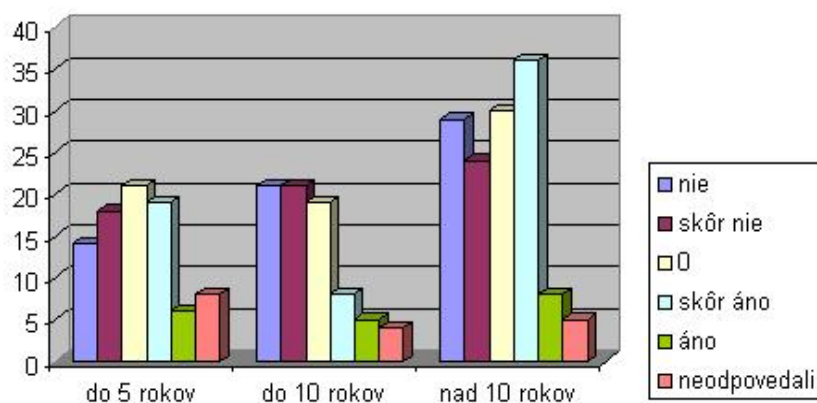
 . M T F .

19. Ste spokojný s úrovňou uvedených foriem odmeňovania?

Morálne:

	do 5 rokov	do 10 rokov	nad 10 rokov
nie	14	21	29
skôr nie	18	21	24
0	21	19	30
skôr áno	19	8	36
áno	6	5	8
neodpovedali	8	4	5

morálne



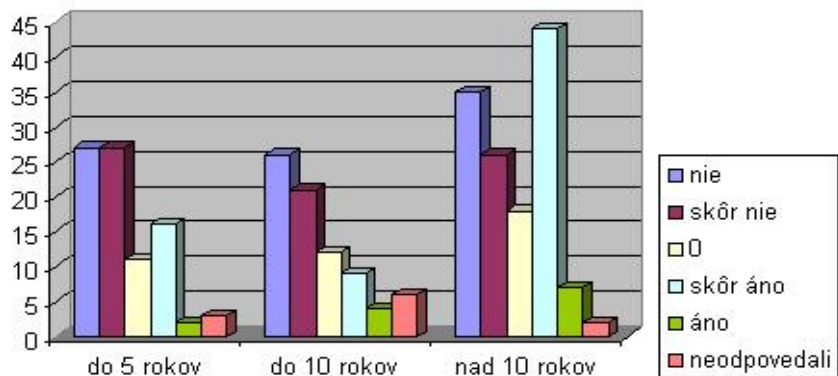
Finančne:

	do 5 rokov	do 10 rokov	nad 10 rokov
nie	27	26	35
skôr nie	27	21	26
0	11	12	18
skôr áno	16	9	44
áno	2	4	7
neodpovedali	3	6	2

S T U . .

 . M T F .

finančne

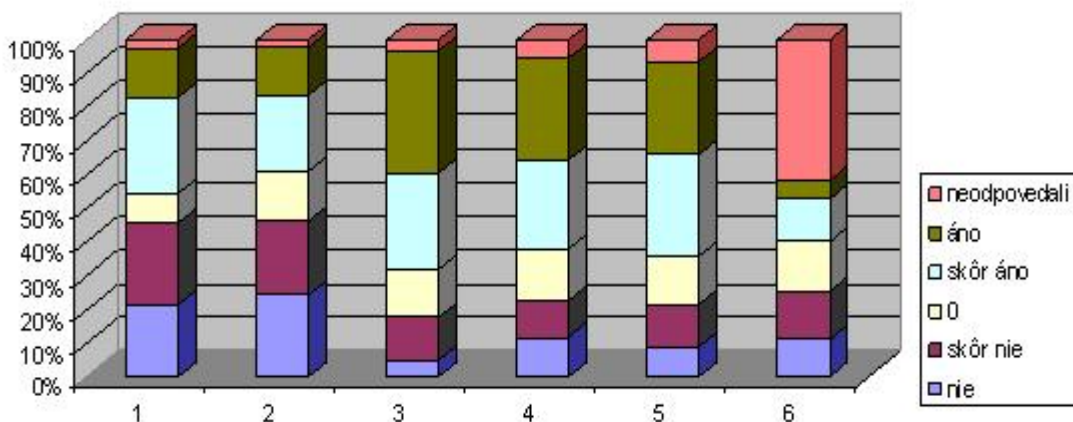


20. Máte zabezpečené primerané pracovné podmienky v nasledovných vybraných ukazovateľoch?

Celkové výsledky:

	nie	skôr nie	0	skôr áno	áno	neodpovedali
12. vybavenie pracoviska	65	72	27	86	43	8
13. sociálne zariadenia	73	66	44	68	43	7
14. stravovanie	16	38	42	86	108	11
15. pružný pracovný čas	36	32	47	79	90	17
16. prístup k infor. technológiám	27	38	42	92	82	20
17. dôstojné miestnosti na konzultáciu so študentmi	34	43	44	38	16	126

otázka 20



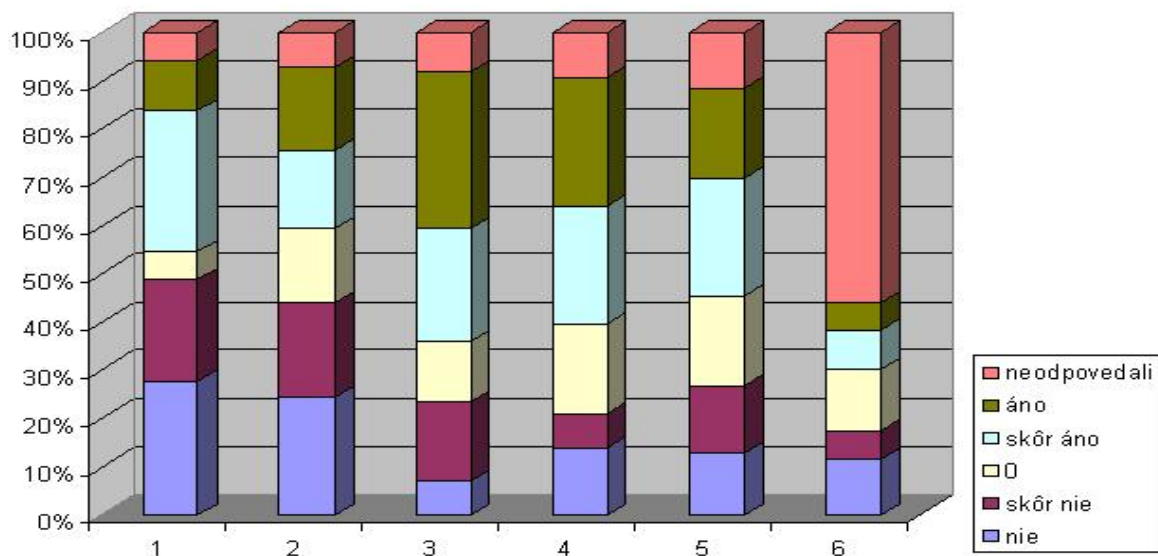
Do 5 rokov:

	nie	skôr	0	skôr	áno	neodpovedali
--	-----	------	---	------	-----	--------------

Časť 3: Spracovanie dotazníka – podľa dĺžky pôsobenia v organizácii

S T U . . .
.
. M T F .
.

		nie		áno			
1.	vybavenie pracoviska	24	18	5	25	9	5
2.	sociálne zariadenia	21	17	13	14	15	6
3.	stravovanie	6	14	11	20	28	7
4.	pružný pracovný čas	12	6	16	21	23	8
5.	prístup k infor. technológiám	11	12	16	21	16	10
6.	dôstojné miestnosti na konzultáciu so študentmi	10	5	11	7	5	48



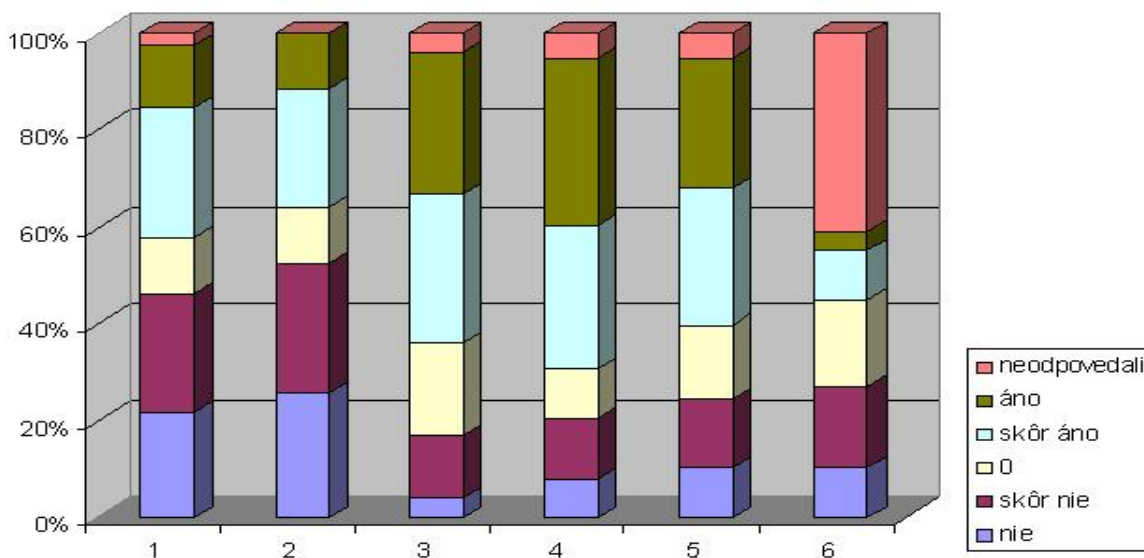
Do 10 rokov:

	nie	skôr nie	0	skôr áno	áno	neodpovedali	
1.	vybavenie pracoviska	17	19	9	21	10	2
2.	sociálne zariadenia	20	21	9	19	9	0
3.	stravovanie	3	10	15	24	23	3
4.	pružný pracovný čas	6	10	8	23	27	4
5.	prístup k infor. technológiám	8	11	12	22	21	4
6.	dôstojné miestnosti na konzultáciu so študentmi	8	13	14	8	3	32

Časť 3: Spracovanie dotazníka – podľa dĺžky pôsobenia v organizácii

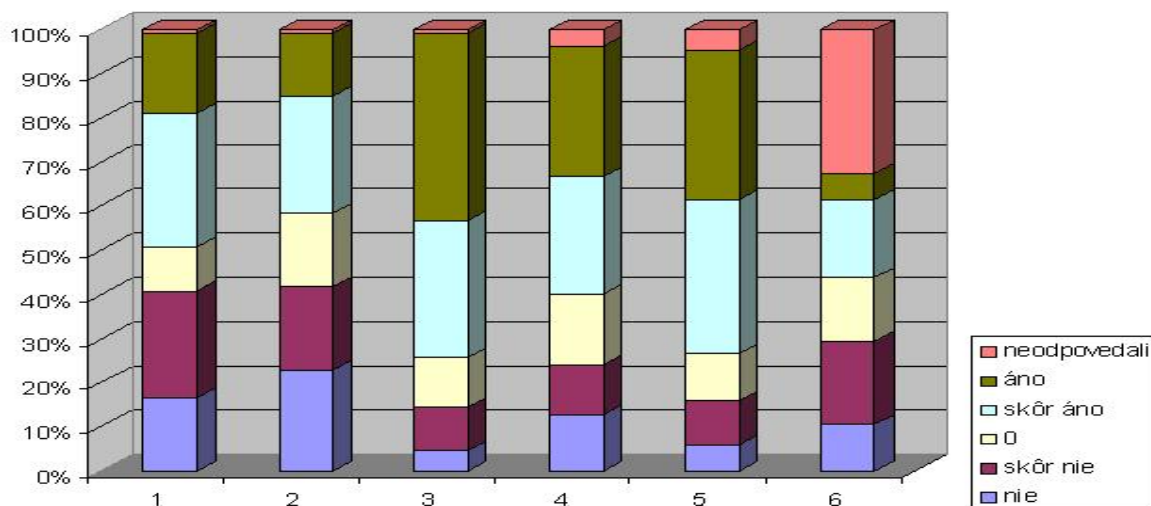
S T U . .

 . M T F .



Nad 10 rokov:

	nie	skôr nie	0	skôr áno	áno	neodpovedali
1. vybavenie pracoviska	22	32	13	40	24	1
2. sociálne zariadenia	30	25	22	35	19	1
3. stravovanie	6	13	15	41	56	1
4. pružný pracovný čas	17	15	21	35	39	5
5. prístup k infor. technológiám	8	13	14	46	45	6
6. dôstojné miestnosti na konzultáciu so študentmi	14	25	19	23	8	43

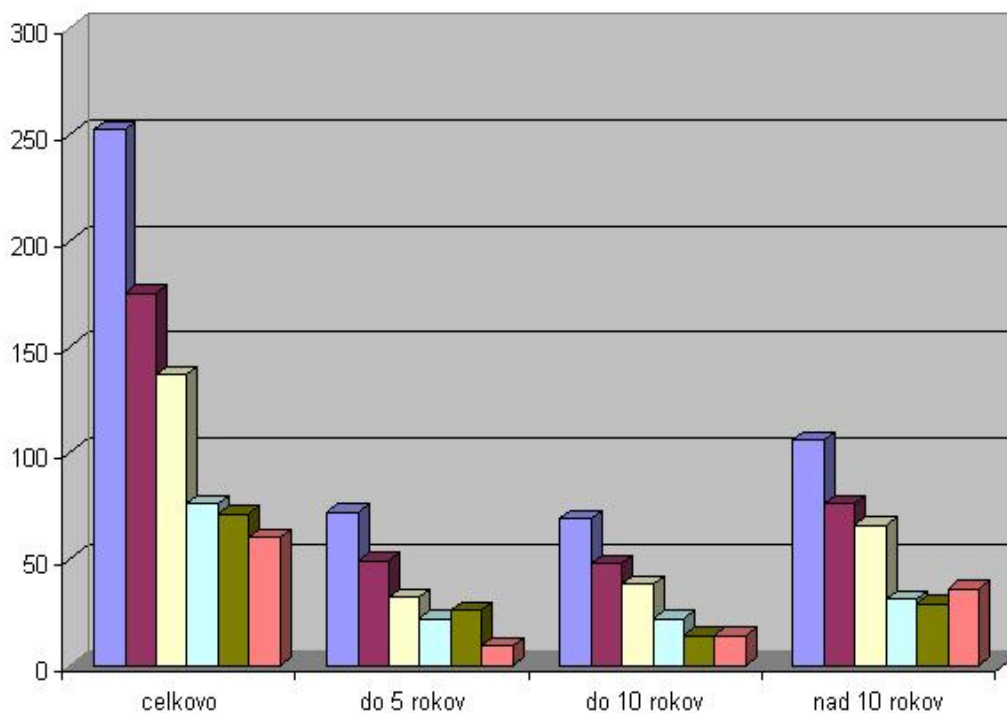


S T U . .

 . **M T F** .

21. Ktoré kritérium pri hodnotení pracovných podmienok je pre vás najdôležitejšie?
 (označte max. 3)

		celkovo	do 5 rokov	do 10 rokov	nad 10 rokov
1	vybavenie pracoviska	252	72	69	106
2	pružný pracovný čas	175	49	48	76
3	prístup k informačným technológiám	137	32	38	66
4	sociálne zariadenia	76	22	22	31
6	stravovanie	71	26	14	29
7	dôstojné miestnosti na konzultácie so študentmi	60	9	14	36

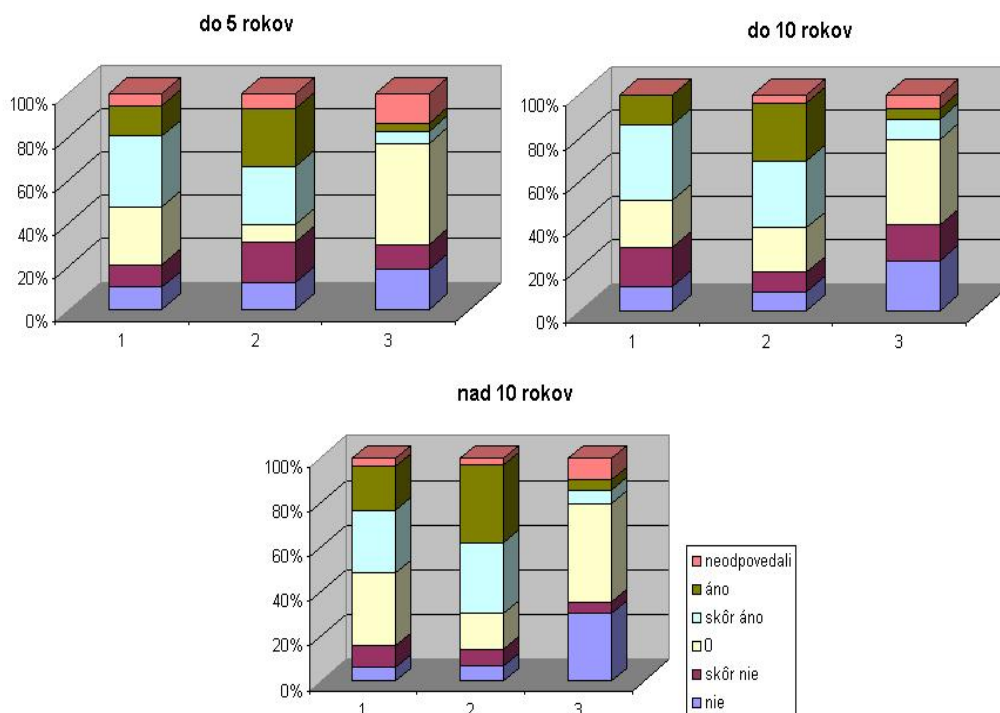


22. Ste spokojný s uvedenými oblasťami ponúkanými zamestnávateľom?

1. mimopracovný čas (plaváreň, telocvičňa, tenis, kurty, atď.)
2. stravovanie
3. zdravotná starostlivosť

S T U . .

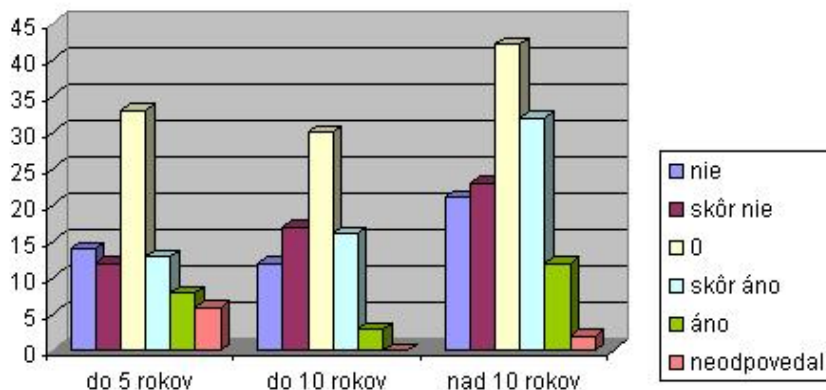
 . M T F .



23. Ste spokojný/á s prístupom fakulty k osobným problémom zamestnancov?

	do 5 rokov	do 10 rokov	nad 10 rokov
nie	14	12	21
skôr nie	12	17	23
0	33	30	42
skôr áno	13	16	32
áno	8	3	12
neodpovedali	6	0	2

otázka 23



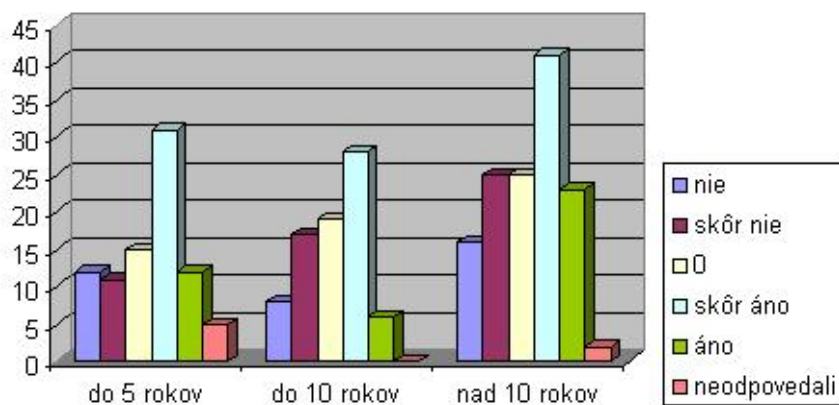
S T U . .

 . M T F .

24. Ste spokojný/á s prístupom fakulty k zmenám a modernizácii?

	do 5 rokov	do 10 rokov	nad 10 rokov
nie	12	8	16
skôr nie	11	17	25
0	15	19	25
skôr áno	31	28	41
áno	12	6	23
neodpovedali	5	0	2

otázka 24

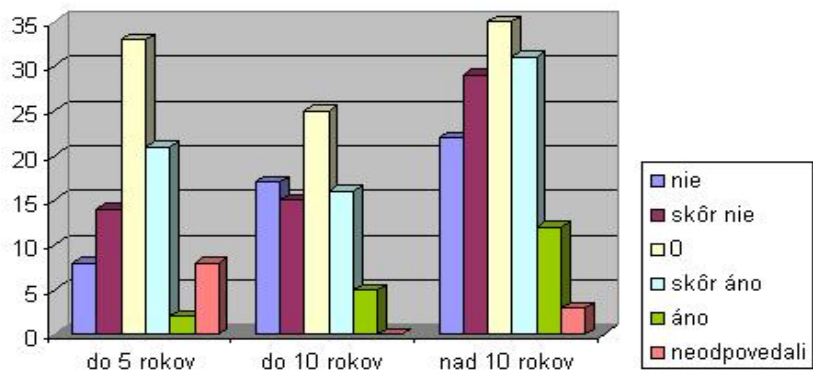


25. Uplatňuje sa, podľa Vášho názoru, na fakulte jednotný systémový prístup k odbornému rastu zamestnancov a ich profesijnej kariéry?

	do 5 rokov	do 10 rokov	nad 10 rokov
nie	8	17	22
skôr nie	14	15	29
0	33	25	35
skôr áno	21	16	31
áno	2	5	12
neodpovedali	8	0	3

S T U • •
 • • • • •
 • M T F •
 • • • • •

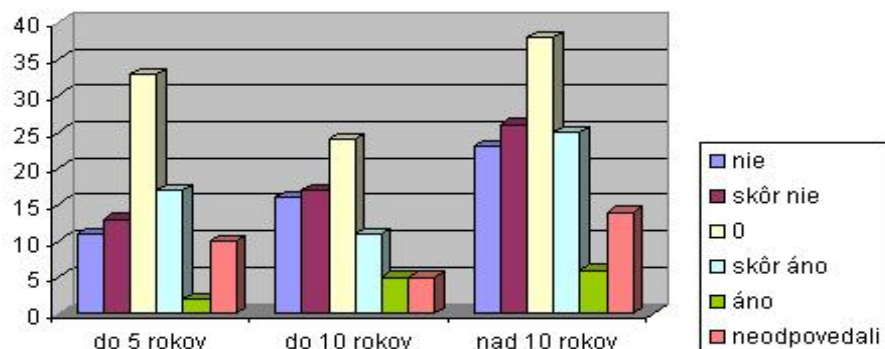
otázka 25



26. Podporuje fakulta rozvoj Vašej osobnosti ďalším vzdelávaním, napr. plánovaním a organizovaním vzdelávacích aktivít zameraných na manažérske zručnosti?

	do 5 rokov	do 10 rokov	nad 10 rokov
nie	11	16	23
skôr nie	13	17	26
0	33	24	38
skôr áno	17	11	25
áno	2	5	6
neodpovedali	10	5	14

otázka 26



27. Je na fakulte uplatňovaná rovnosť príležitostí, čo sa týka pohlavia, veku, etnického pôvodu, sexuálnej orientácie, náboženstva, hendikepu?

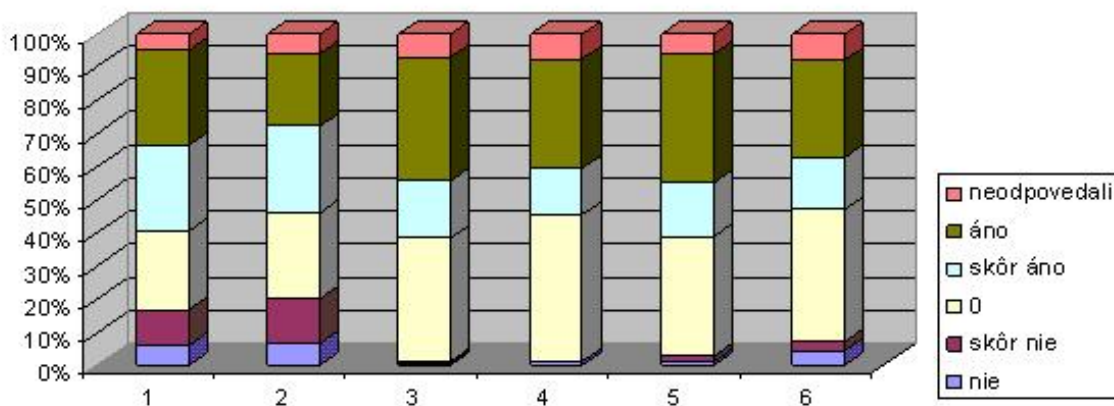
	nie	skôr nie	0	skôr áno	áno	neodpovedali
1. pohlavie	19	31	72	78	86	15
2. vek	20	40	79	78	66	18
3. etnický pôvod	2	2	111	52	113	21

Časť 3: Spracovanie dotazníka – podľa dĺžky pôsobenia v organizácii

S T U . . .
.
. M T F .
.

4.	sexuálna orientácia	3	1	133	42	99	23
5.	náboženstvo	4	4	110	48	116	19
6.	hendikep	13	8	121	47	88	24

otázka 27



Do 5 rokov

	nie	skôr nie	0	skôr áno	áno	neodpovedali
1. pohlavie	0	5	26	21	26	8
2. vek	3	6	22	21	23	11
3. etnický pôvod	0	0	29	16	29	12
4. sexuálna orientácia	0	0	37	11	27	11
5. náboženstvo	0	2	26	15	32	11
6. hendikep	2	0	40	10	22	12

Do 10 rokov

	nie	skôr nie	0	skôr áno	áno	neodpovedali
1. pohlavie	8	11	18	24	15	2
2. vek	5	13	23	21	12	4
3. etnický pôvod	2	1	31	13	27	4
4. sexuálna orientácia	2	1	36	11	24	4
5. náboženstvo	2	2	33	12	27	2
6. hendikep	7	5	29	12	21	4

Nad 10 rokov

	nie	skôr nie	0	skôr áno	áno	neodpovedali
1. pohlavie	9	14	27	33	44	5
2. vek	10	18	34	36	31	3
3. etnický pôvod	0	1	47	23	56	5

Časť 3: Spracovanie dotazníka – podľa dĺžky pôsobenia v organizácii

S T U . .
.
. M T F .
.

4.	sexuálna orientácia	1	0	57	20	46	8
5.	náboženstvo	2	0	48	20	56	6
6.	hendikep	2	2	51	25	44	8

28. Akým spôsobom podporuje fakulta, resp. vytvára podmienky pre vonkajšie mobility pracovníkov? (Určite mieru podpory)

Do 5 rokov

	nie	skôr nie	0	skôr áno	áno	neodpovedali
Riešenie medzinár. projektov	2	6	40	17	8	13
Vysielanie zamestnancov na zahrani. služob. cesty	2	10	34	24	1	15
Prijímanie zahrani.hostí	2	6	40	16	7	15

Do 10 rokov

	nie	skôr nie	0	skôr áno	áno	neodpovedali
Riešenie medzinár. projektov	5	9	27	24	7	6
Vysielanie zamestnancov na zahrani. služob. cesty	7	17	18	22	7	7
Prijímanie zahrani.hostí	5	9	28	17	12	7

Nad 10 rokov

	nie	skôr nie	0	skôr áno	áno	neodpovedali
Riešenie medzinár. projektov	2	15	47	38	24	6
Vysielanie zamestnancov na zahrani. služob. cesty	4	23	46	29	24	6
Prijímanie zahrani.hostí	2	10	51	34	29	6

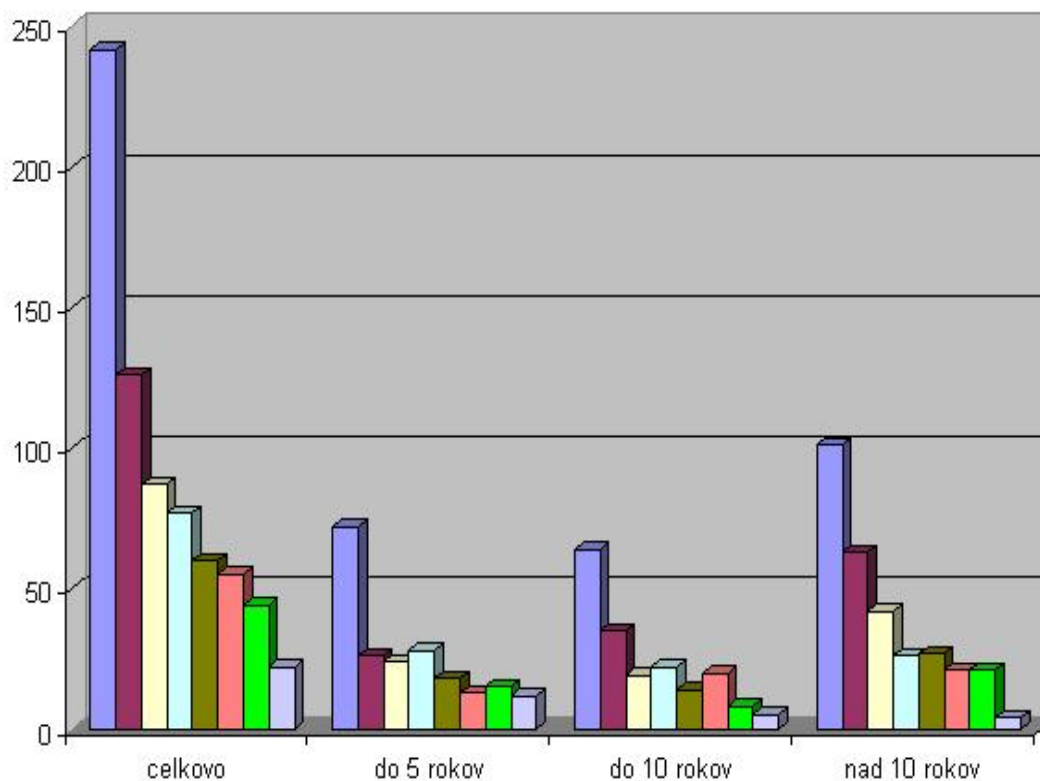
29. Ak by ste chceli zmeniť svoje terajšie pracovisko za iné, ktoré dôvody by ste pri tom brali do úvahy? (označte max. tri dôvody)

		celkovo	do 5 rokov	do 10 rokov	nad 10 rokov
1	lepšie finančné ohodnotenie	242	72	64	101
2	lepšia organizácia práce a pracoviska	126	26	35	63
3	významnejšia práca z hľadiska svojho postu	87	24	19	42
4	lepšie sociálne benefity (výhody)	77	28	22	26

Časť 3: Spracovanie dotazníka – podľa dĺžky pôsobenia v organizácii

S T U . .
.
. M T F .
.

5	výhodnejšie pre rodinu	60	18	14	27
6	stálejšia a istejšia práca	55	13	20	21
7	lepší spolupracovníci	44	15	8	21
8	iné	22	12	5	4



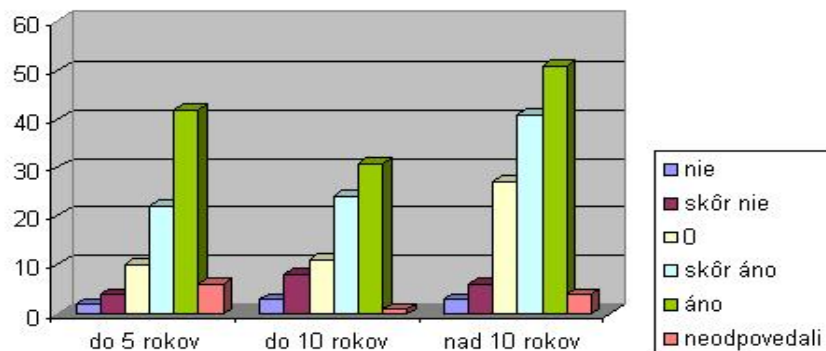
30. Uvítali by ste zavedenie schránky nápadov pre zamestnancov?

	do 5 rokov	do 10 rokov	nad 10 rokov
nie	2	3	3
skôr nie	4	8	6
0	10	11	27
skôr áno	22	24	41
áno	42	31	51
neodpovedali	6	1	4

S T U . .

 . M T F .

otázka 30



31. Uvítali by ste možnosť hodnotenia priamych nadriadených?

	do 5 rokov	do 10 rokov	nad 10 rokov
nie	8	5	5
skôr nie	5	3	9
0	19	22	31
skôr áno	19	20	30
áno	27	27	53
neodpovedali	8	1	4

otázka 31

