

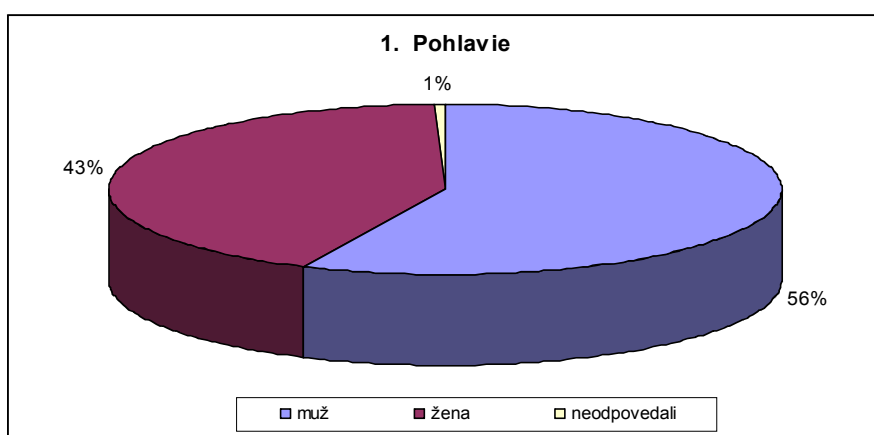


Časť 1: Spracovanie dotazníka – všetci zamestnanci

I. časť: Základné osobnostné údaje

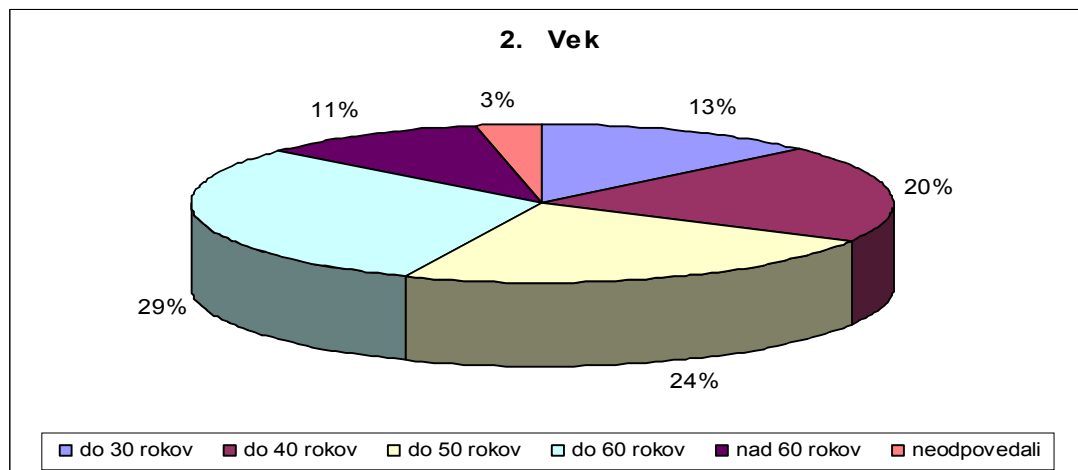
1. Pohlavie

	početnosť	%-vyjadrenie
Muž	171	56
žena	128	43
neodpovedali	2	1



2. Vek

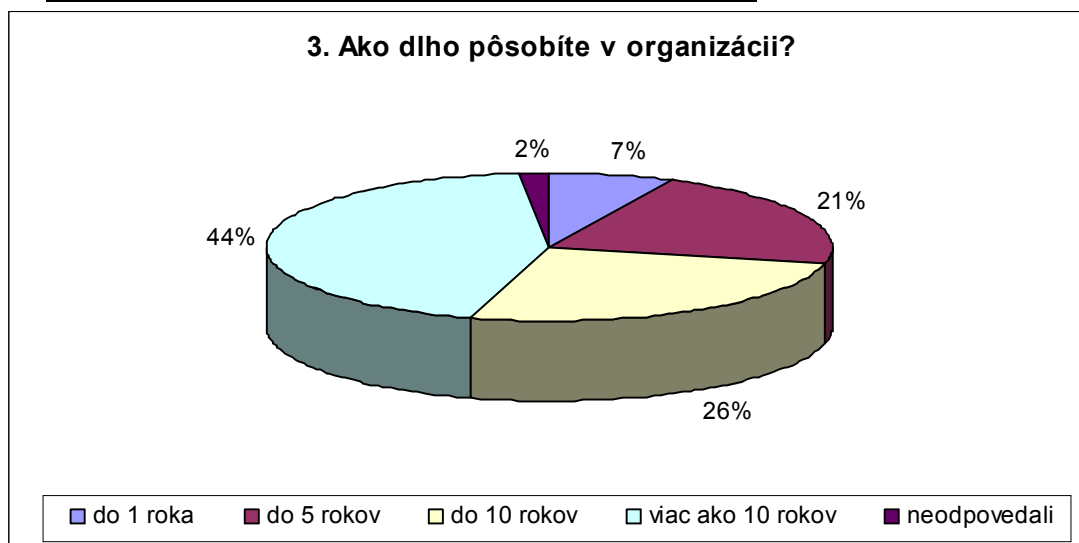
	početnosť	%-vyjadrenie
Do 30 rokov	39	13
Do 40 rokov	60	20
Do 50 rokov	71	24
Do 60 rokov	90	29
Nad 60 rokov	32	11
neodpovedali	9	3



S T U • •
 • • • • •
 • M T F •
 • • • • •

3. Ako dlho pôsobíte v organizácii?

	početnosť	%-vyjadrenie
Do 1 roka	22	7
Do 5 rokov	64	21
Do 10 rokov	78	26
Viac ako 10 rokov	132	44
Neodpovedali	5	2

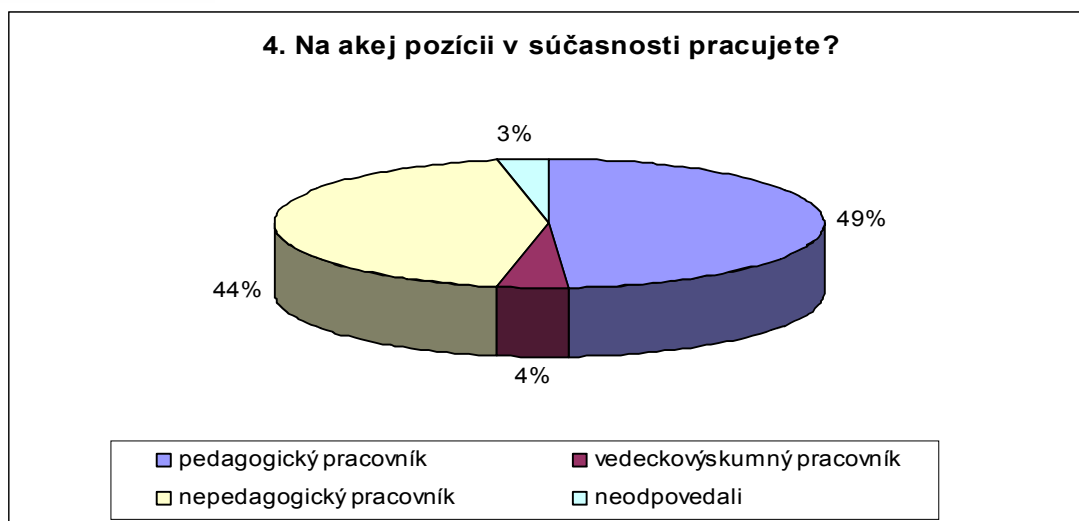


4. Na akej pozícii v súčasnosti pracujete?

	početnosť	%-vyjadrenie
Pedagogický pracovník	147	49
Vedeckovýskumný pracovník	13	4
Nepedagogický pracovní	132	44
Neodpovedali	9	3

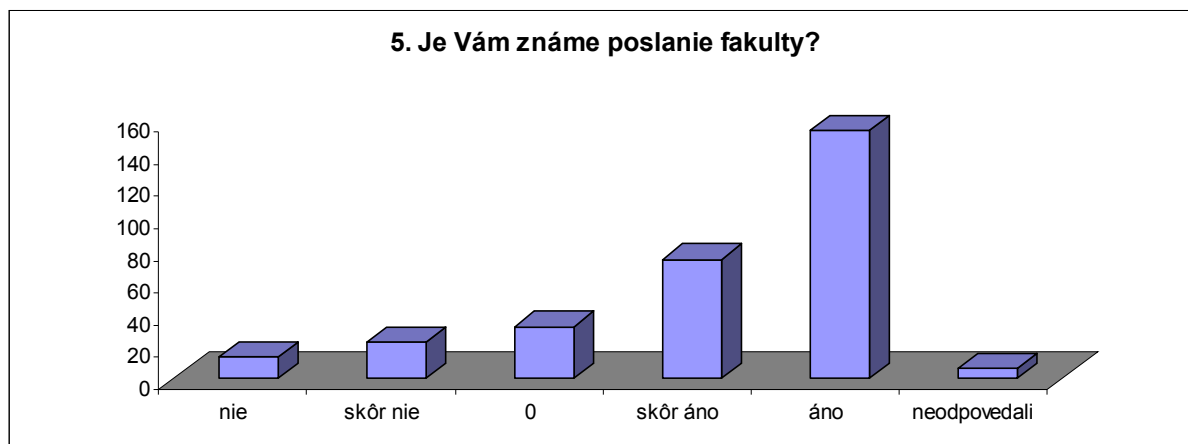
S T U . .

 . M T F .



5. Je Vám známe poslanie fakulty?

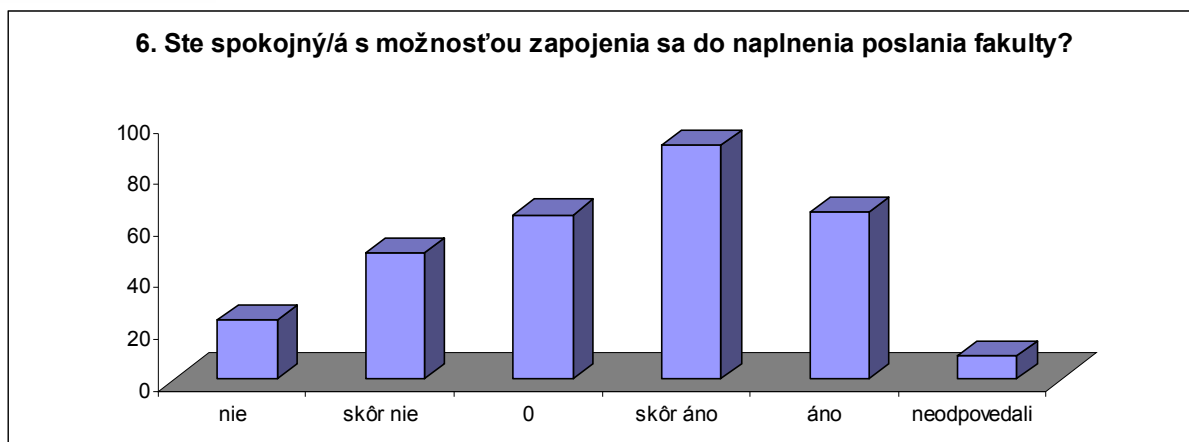
	nie	skôr nie	0	skôr áno	áno	neodpovedali
početnosť	13	22	32	74	154	6
%-vyjadrenie	4	7	11	25	51	2



6. Ste spokojný/á s možnosťou zapojenia sa do naplnenia poslania fakulty?

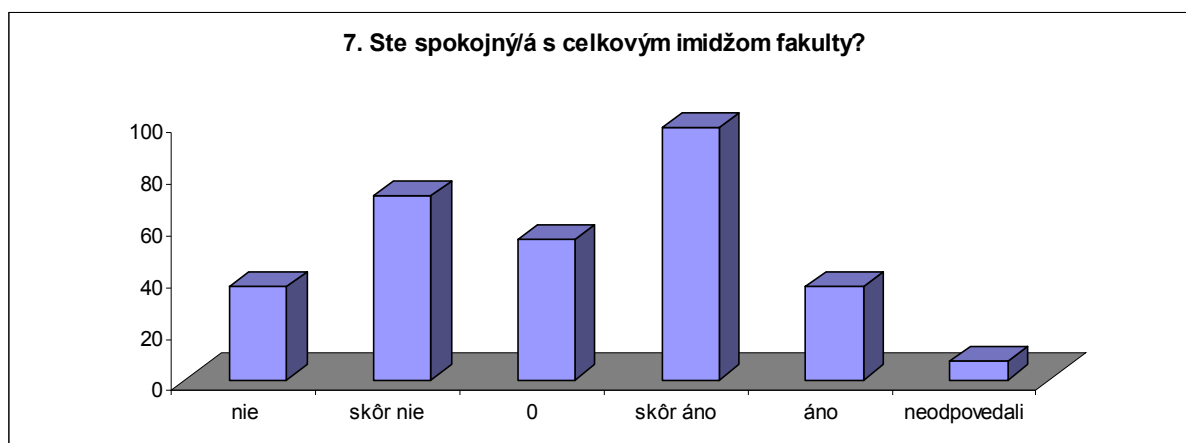
	nie	skôr nie	0	skôr áno	áno	neodpovedali
početnosť	23	49	64	91	65	9
%-vyjadrenie	8	16	21	30	22	3

S T U • •
 • • • • •
 • M T F •
 • • • • •



7. Ste spokojný/á s celkovým imidžom fakulty?

	nie	skôr nie	0	skôr áno	áno	neodpovedali
početnosť	36	71	54	97	36	7
%-vyjadrenie	12	24	18	32	12	2

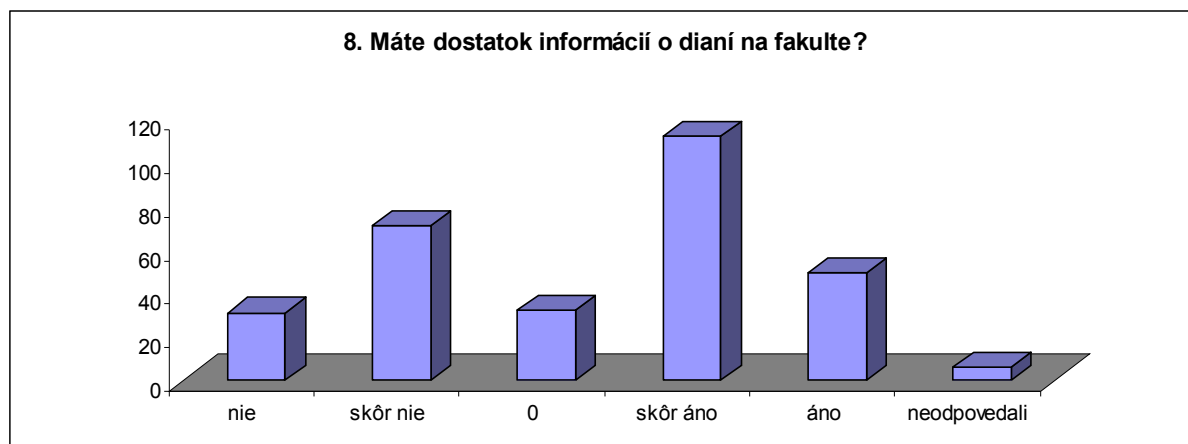


8. Máte dostatok informácií o dianí na fakulte?

	nie	skôr nie	0	skôr áno	áno	neodpovedali
početnosť	31	71	32	112	49	6

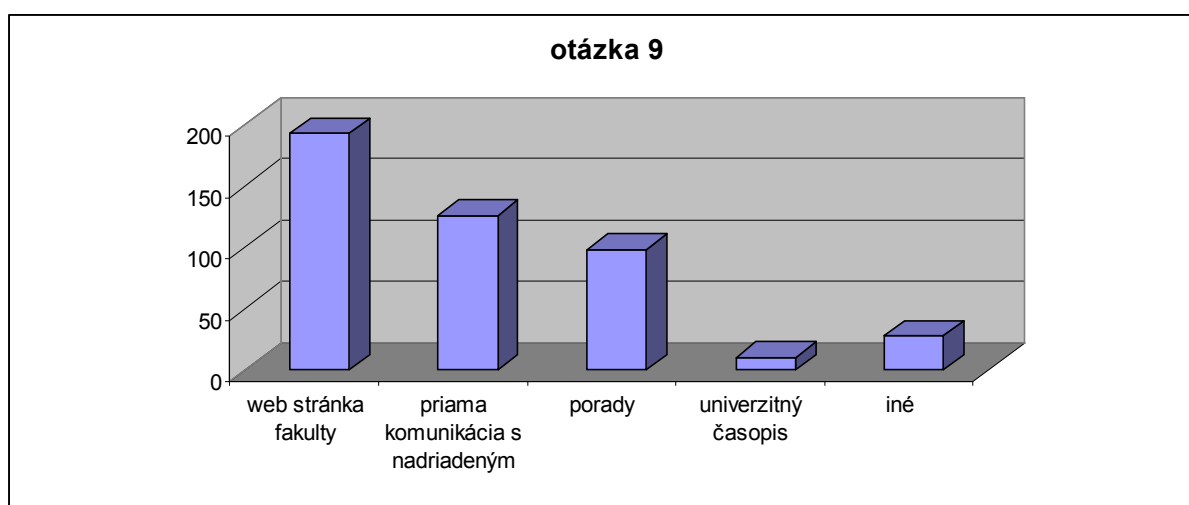
S T U • •
 • • • • •
 • M T F •
 • • • • •

%-vyjadrenie	10	24	11	37	16	2
--------------	----	----	----	----	----	---



9. Z akého zdroja získavate najviac informácií o dianí na fakulte? (označte max. 2)

1	web stránka fakulty	193
2	priama komunikácia s nadriadeným	126
3	porady	98
4	univerzitný časopis	10
5	iné	28

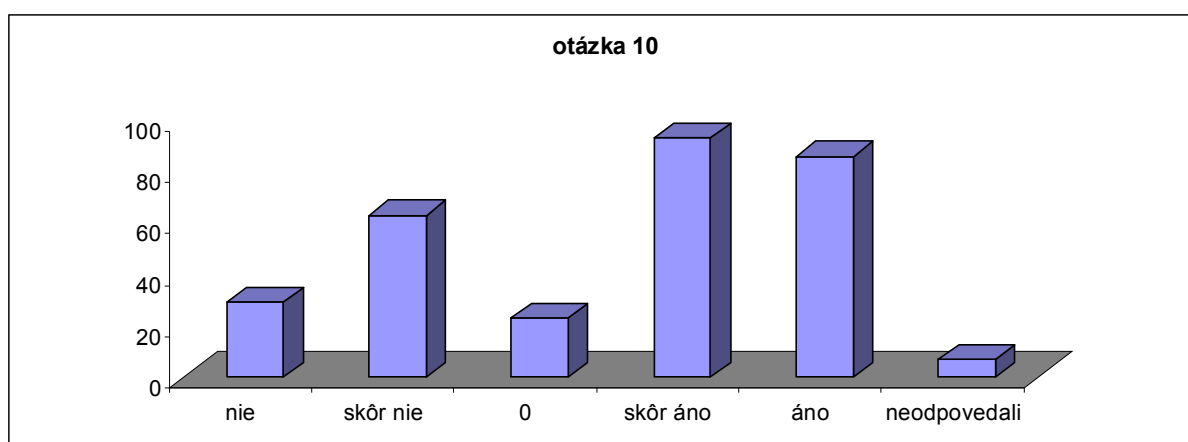


S T U . .

 . M T F .

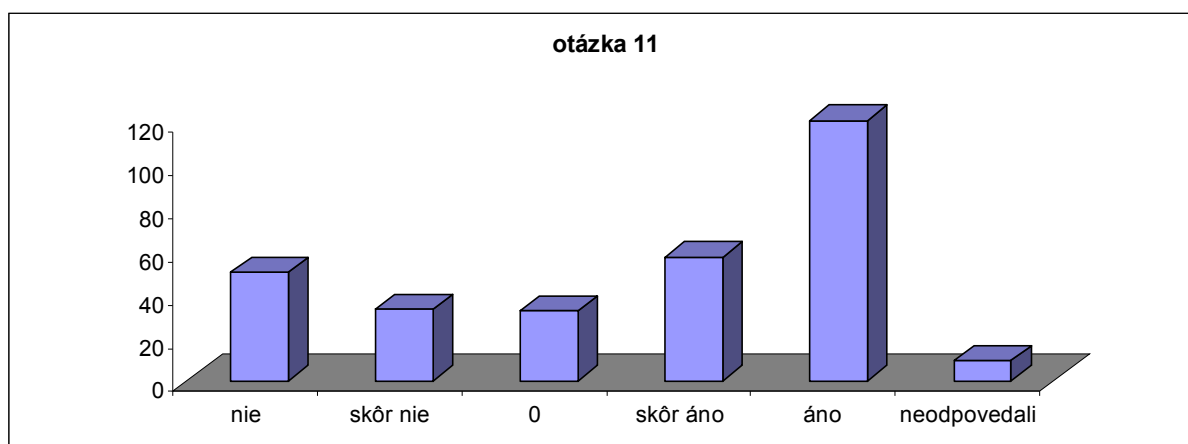
10. Ste dostatočne informovaný/á o tom, na koho sa obrátiť, v prípade potreby získania informácie o poskytovaní služieb v rámci fakulty?

	nie	skôr nie	0	skôr áno	áno	neodpovedali
početnosť	29	63	23	93	86	7
%-vyjadrenie	10	21	8	30	29	2



11. Prebieha na Vašom pracovisku pravidelné vyhodnotenie činnosti Vášho útvaru za dané obdobie (napr. semester, akademický rok, kalendárny rok)?

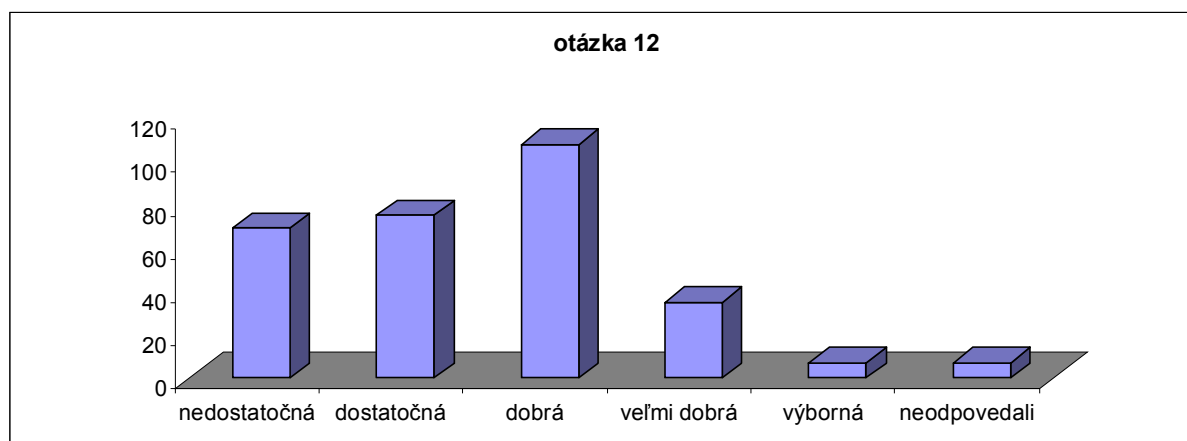
	nie	skôr nie	0	skôr áno	áno	neodpovedali
početnosť	50	33	32	57	120	9
%-vyjadrenie	17	11	10	19	40	3





12. Aká je úroveň komunikácie medzi zamestnancami fakulty?

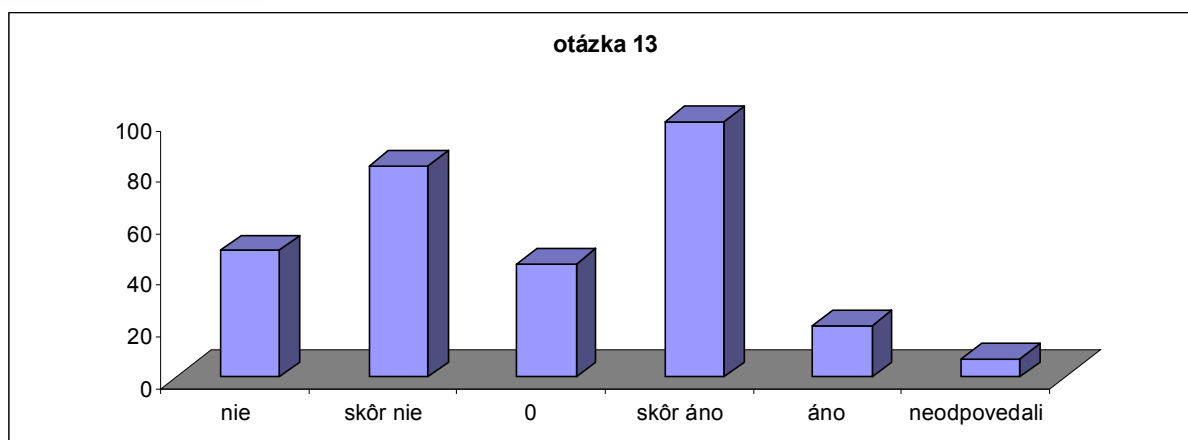
	nedostatočná	dostatočná	dobrá	veľmi dobrá	výborná	neodpovedali
početnosť	69	75	108	35	7	7
%-vyjadrenie	23	25	36	12	2	2



13. Považujete atmosféru na fakulte za otvorenú a priateľskú?

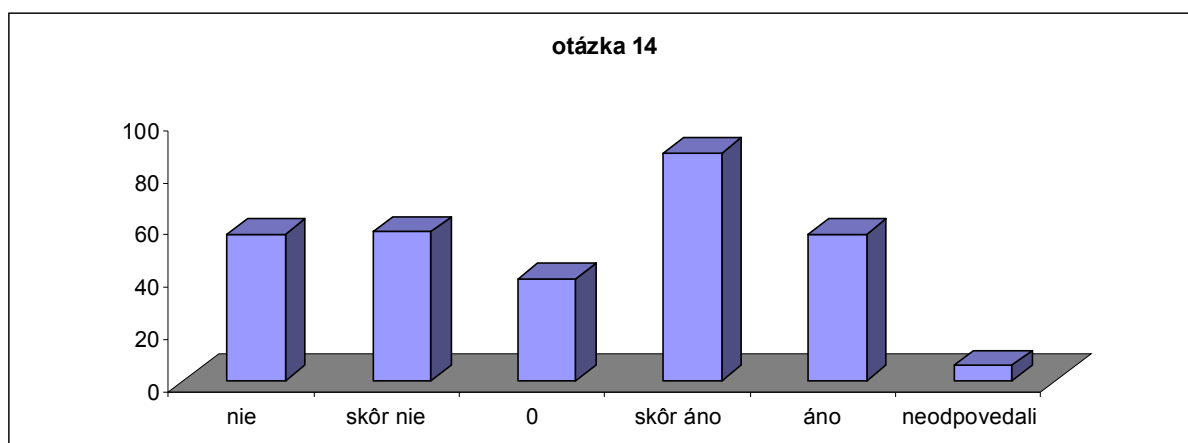
	nie	skôr nie	0	skôr áno	áno	neodpovedali
početnosť	49	82	44	99	20	7
%-vyjadrenie	16	27	15	33	7	2

S T U • •
 • • • • •
 • M T F •
 • • • • •



14. Ste spokojný/á s celkovou úrovňou komunikácie nadriadený – podriadený na fakulte?

	nie	skôr nie	0	skôr áno	áno	neodpovedali
početnosť	56	57	39	87	56	6
%-vyjadrenie	19	19	12	29	19	2



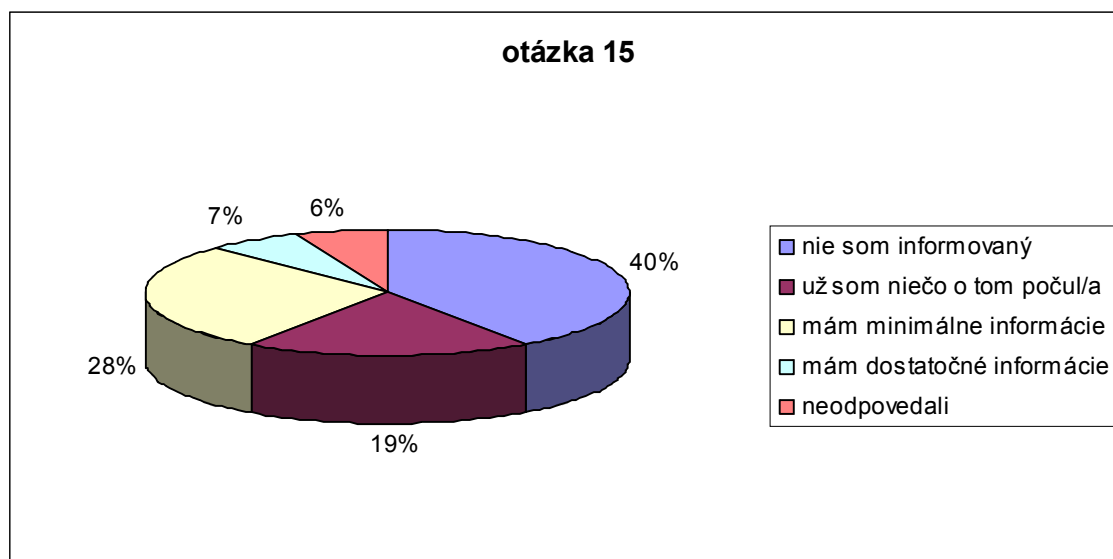
15. Do akej miery ste informovaný/á o implementácii manažérstva kvality na fakulte?

	početnosť	%-vyjadrenie
nie som informovaný	121	40
už som niečo o tom počul/a	58	19

S T U . .

 . **M T F** .

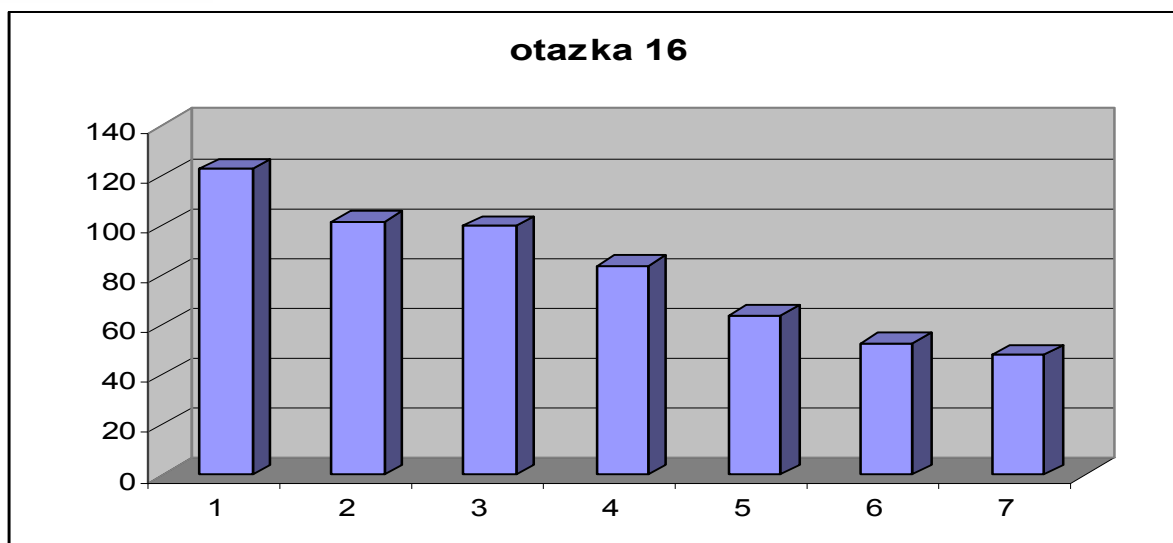
mám minimálne informácie	84	28
mám dostatočné informácie	20	7
neodpovedali	18	6



16. Aké sú Vaše očakávania od implementácie systému manažérstva kvality?
 (označte maximálne tri faktory)

1	vybudovanie dobrého mena školy	123
2	zvyšovanie výkonnosti a efektívnosti organizácie	102
3	vyššia kvalita poskytovania služieb	100
4	zvýšenie kultúry organizácie	84
5	lepšie uplatnenie študentov na trhu práce	64
6	vyššia spokojnosť študentov	53
7	väčší záujem študentov o štúdium na MTF STU	48

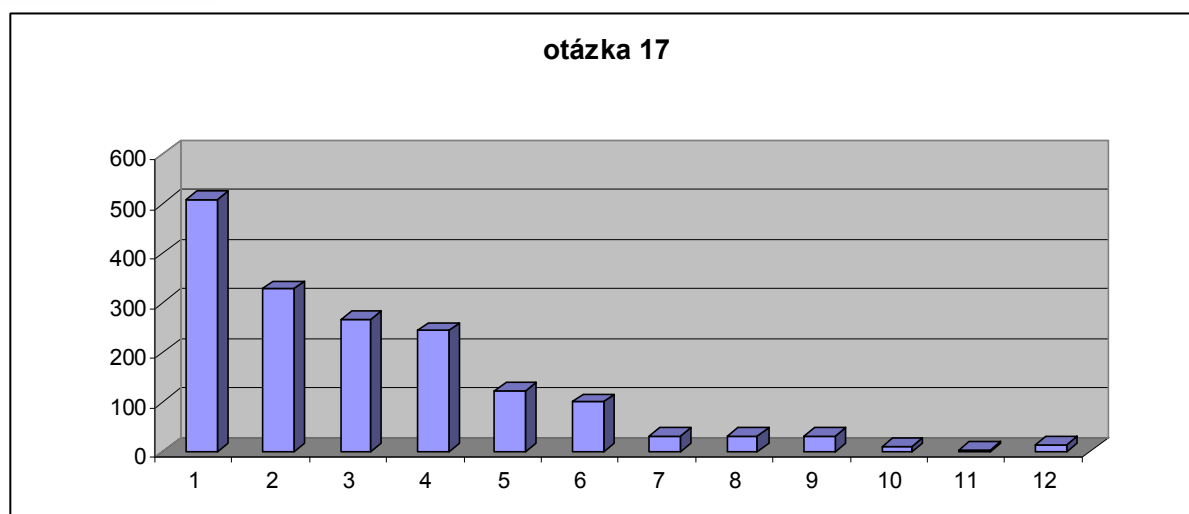
S T U • •
 • • • • •
 • M T F •
 • • • • •



III. časť: Spokojnosť a motivácia

17. Priradte poradové čísla trom z nasledujúcich pracovných motívov: (od 1 do 3, pričom 3 je najdôležitejší motív), ktoré sú pre Vás najdôležitejšie:

			S prioritou
1	mzda, finančná odmena	219	509
2	možnosť postupu	146	328
3	zaujímavá práca	133	266
4	stálosť a istota práce	127	243
5	dobrá atmosféra na pracovisku	68	122
6	zapojenie sa do rozhodovacích procesov	49	100
7	pochvala za účasti ostatných zamestnancov	23	30
8	dobry sociálny program	19	30
9	vyššie právomoci	16	30
10	možnosť zvyšovania kvalifikácie	8	9
11	dobří kolegovia (spolupracovníci)	2	3
12	iné	6	13

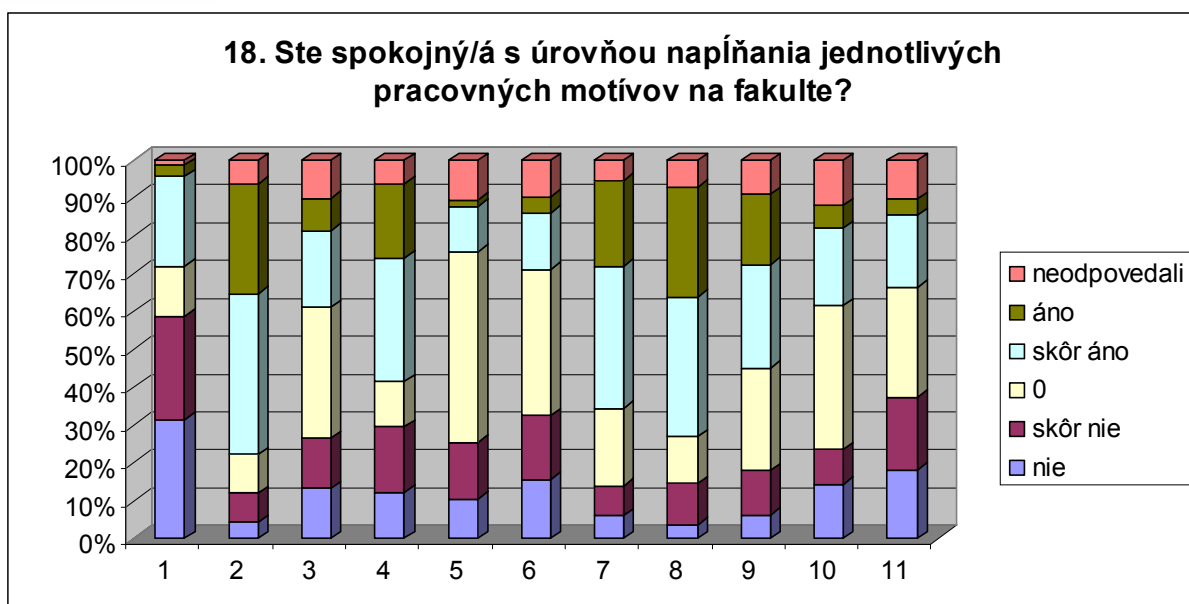


18. Ste spokojný/á s úrovňou napĺňania jednotlivých pracovných motívov na fakulte?

	nie	skôr nie	0	skôr áno	áno	neodpovedali
1. mzda, finančná odmena	95	82	40	71	9	4
2. zaujímavá práca	13	23	31	128	87	19
3. možnosť postupu	40	40	104	61	26	30
4. dobrá atmosféra na pracovisku	37	52	36	98	59	19
5. vyššie právomoci	32	45	151	36	5	32
6. zapojenie sa do rozhodovacích procesov	47	51	116	45	13	29
7. stálosť a istota práce	18	24	62	113	68	16
8. dobrí kolegovia (spolupracovníci)	11	33	37	111	88	21
9. možnosť zvyšovania kvalifikácie	19	35	82	82	56	27
10. pochvala za účasti ostatných zamestnancov	43	28	114	62	18	36
11. dobrý sociálny program	55	58	87	57	13	31

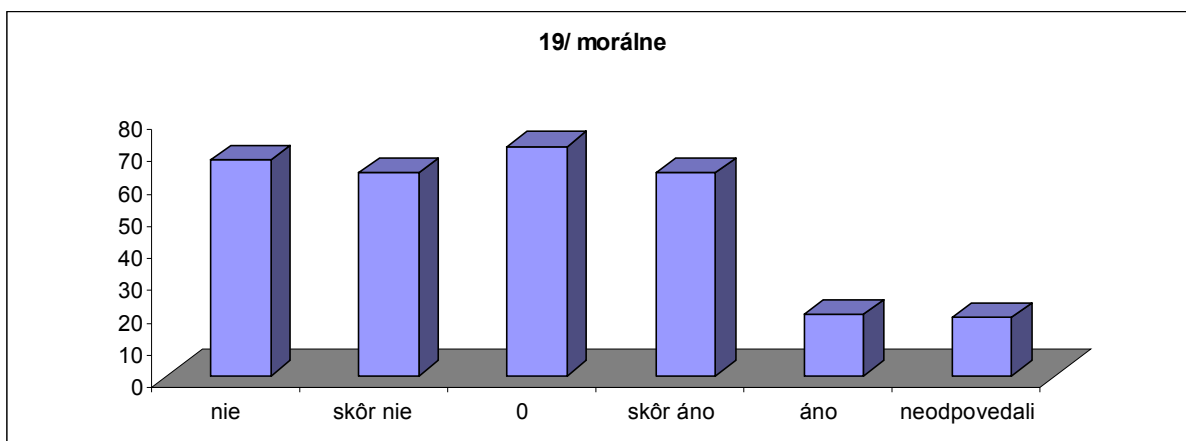
S T U . .

 . M T F .



19. Ste spokojný s úrovňou uvedených foriem odmeňovania?

Morálne	nie	skôr nie	0	skôr áno	áno	neodpovedali
početnosť	67	63	71	63	19	18
%-vyjadrenie	22	21	24	21	6	6

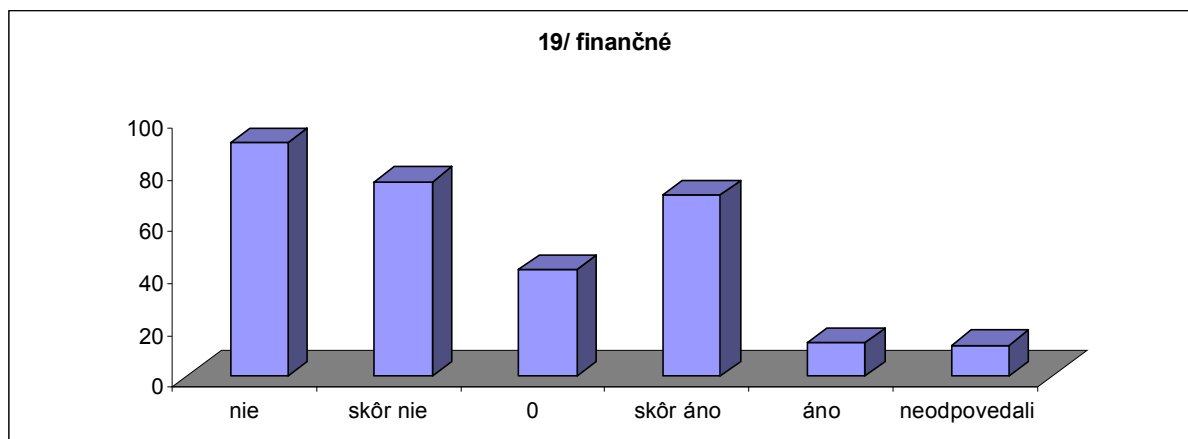


Finančné	nie	skôr nie	0	skôr áno	áno	neodpovedali
početnosť	90	75	41	70	13	12

S T U . .

 . M T F .

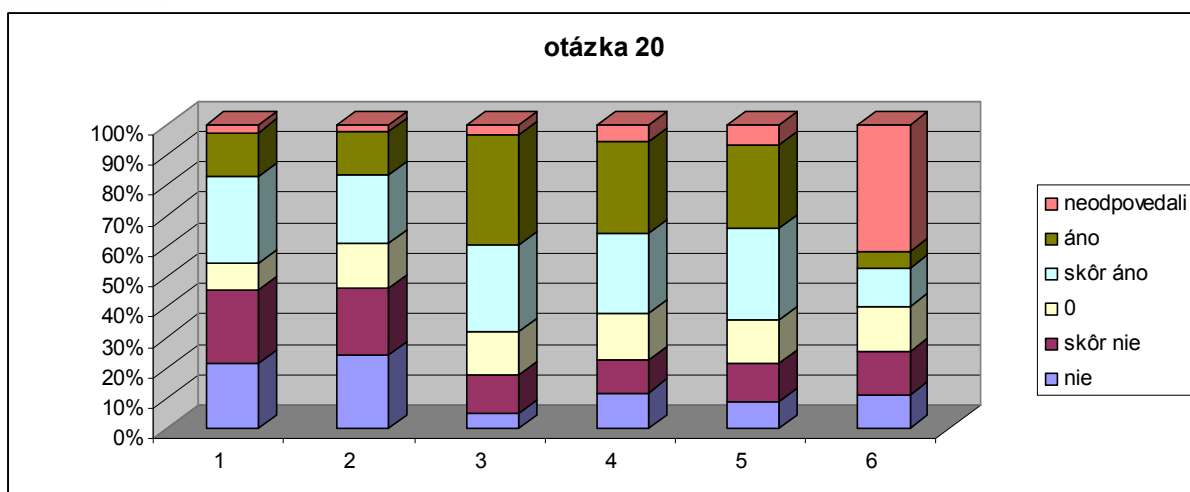
%-vyjadrenie	30	25	14	23	4	4
---------------------	-----------	-----------	-----------	-----------	----------	----------



20. Máte zabezpečené primerané pracovné podmienky v nasledovných vybraných ukazovateľoch?

	nie	skôr nie	0	skôr áno	áno	neodpovedali
12. vybavenie pracoviska	65	72	27	86	43	8
13. sociálne zariadenia	73	66	44	68	43	7
14. stravovanie	16	38	42	86	108	11
15. pružný pracovný čas	36	32	47	79	90	17
16. prístup k infor. technológiám	27	38	42	92	82	20
17. dôstojné miestnosti na konzultáciu so študentmi	34	43	44	38	16	126

S T U • •
 • • • • •
 • M T F •
 • • • • •

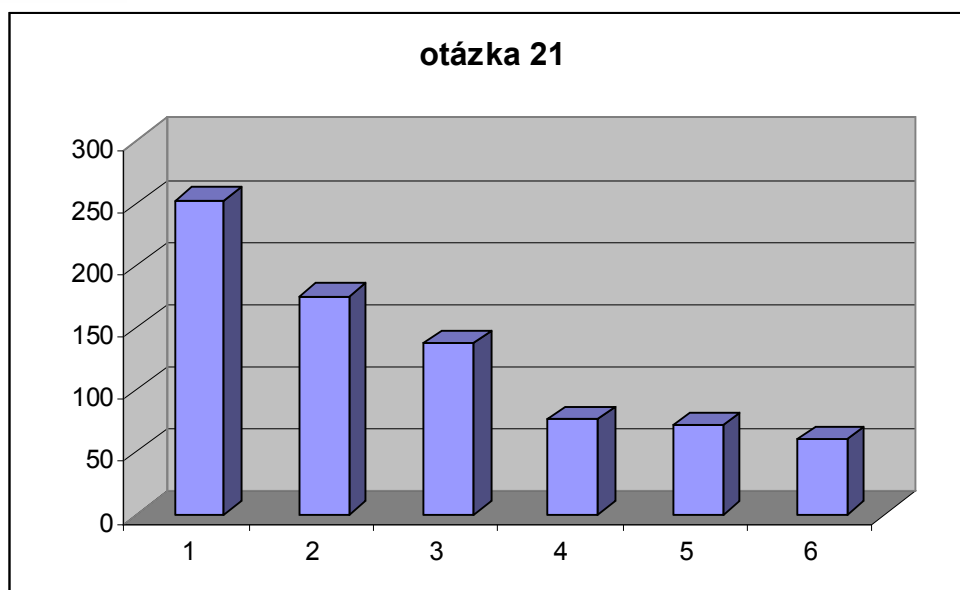


21. Ktoré kritérium pri hodnotení pracovných podmienok je pre vás najdôležitejšie?
 (označte max. 3)

1	vybavenie pracoviska	252
2	pružný pracovný čas	175
3	prístup k informačným technológiám	137
4	sociálne zariadenia	76
5	stravovanie	71
6	dôstojné miestnosti na konzultácie so študentmi	60

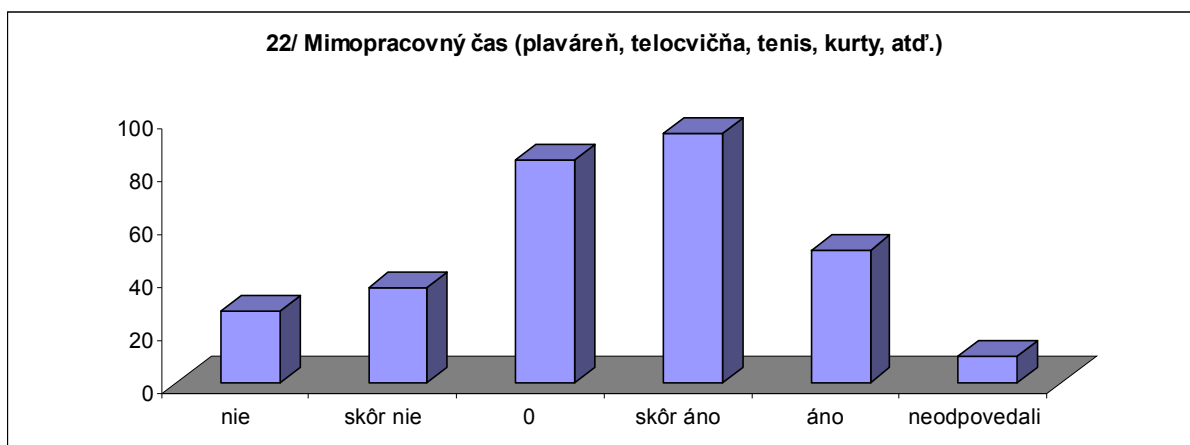
S T U . .

 . M T F .



22. Ste spokojný s uvedenými oblast'ami ponúkanými zamestnávateľom?

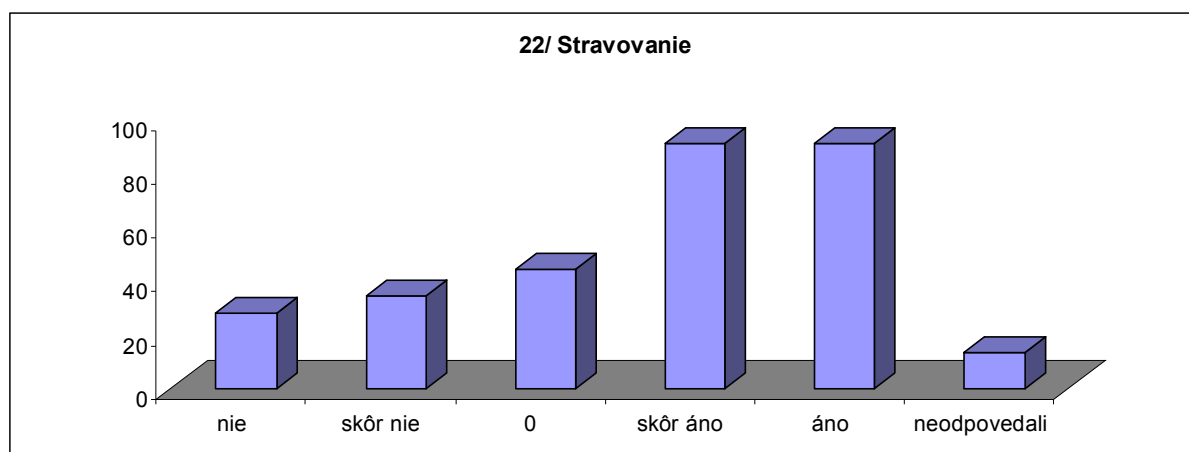
	nie	skôr nie	0	skôr áno	áno	neodpovedali
početnosť	27	36	84	94	50	10
%-vyjadrenie	9	12	28	31	17	3



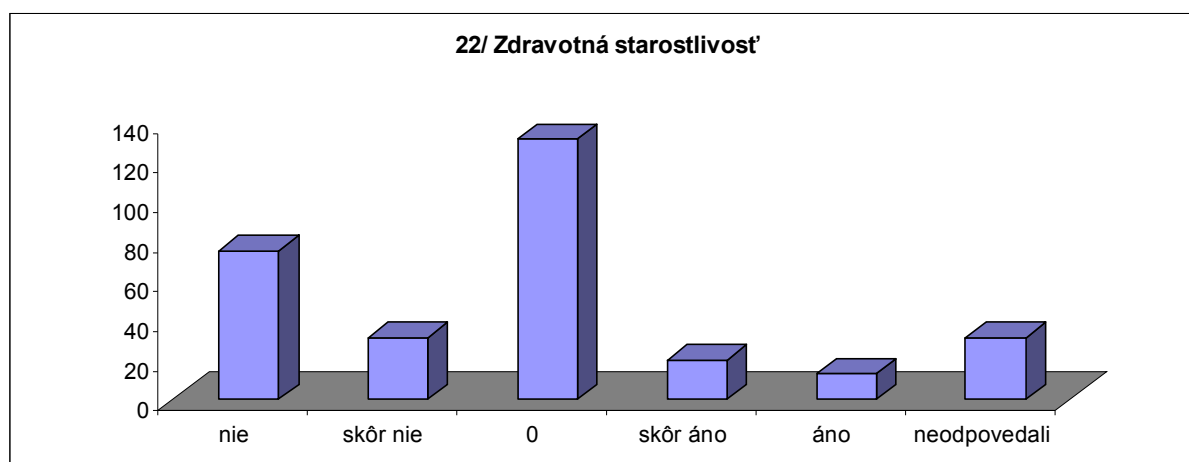
S T U . .

 . M T F .

	nie	skôr nie	0	skôr áno	áno	neodpovedali
početnosť	28	34	44	91	91	13
%-vyjadrenie	9	12	15	30	30	4



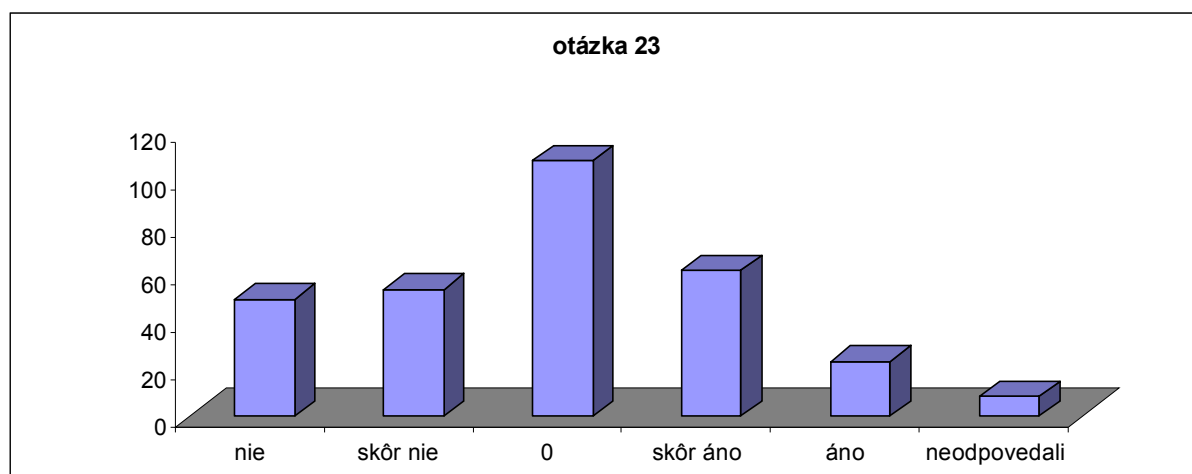
	nie	skôr nie	0	skôr áno	áno	neodpovedali
početnosť	75	31	131	20	13	31
%-vyjadrenie	25	10	44	7	4	10





23. Ste spokojný/á s prístupom fakulty k osobným problémom zamestnancov?

	nie	skôr nie	0	skôr áno	áno	neodpovedali
početnosť	49	53	107	61	23	8
%-vyjadrenie	16	18	36	20	8	2

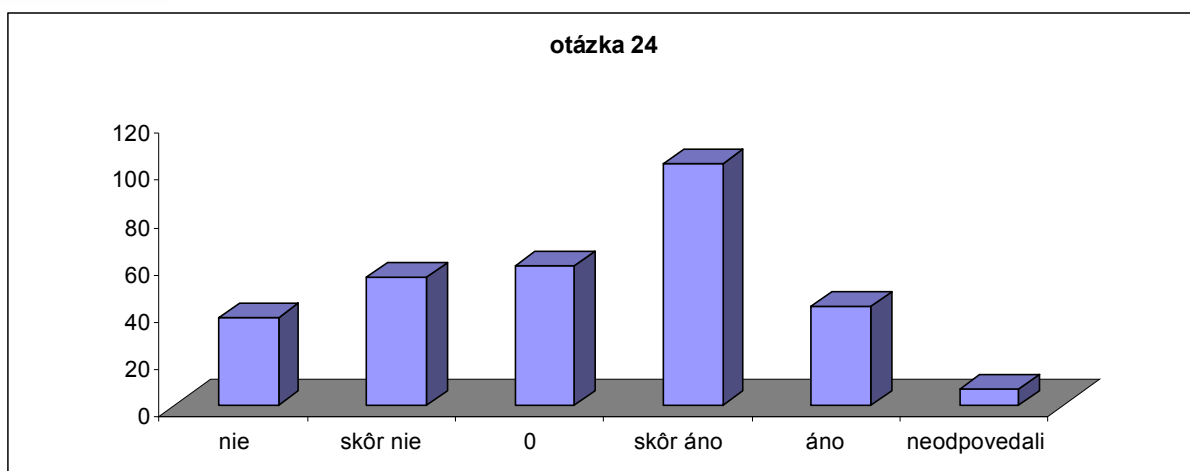


24. Ste spokojný/á s prístupom fakulty k zmenám a modernizácii?

	nie	skôr nie	0	skôr áno	áno	neodpovedali
početnosť	37	54	59	102	42	7
%-vyjadrenie	12	18	20	34	14	2

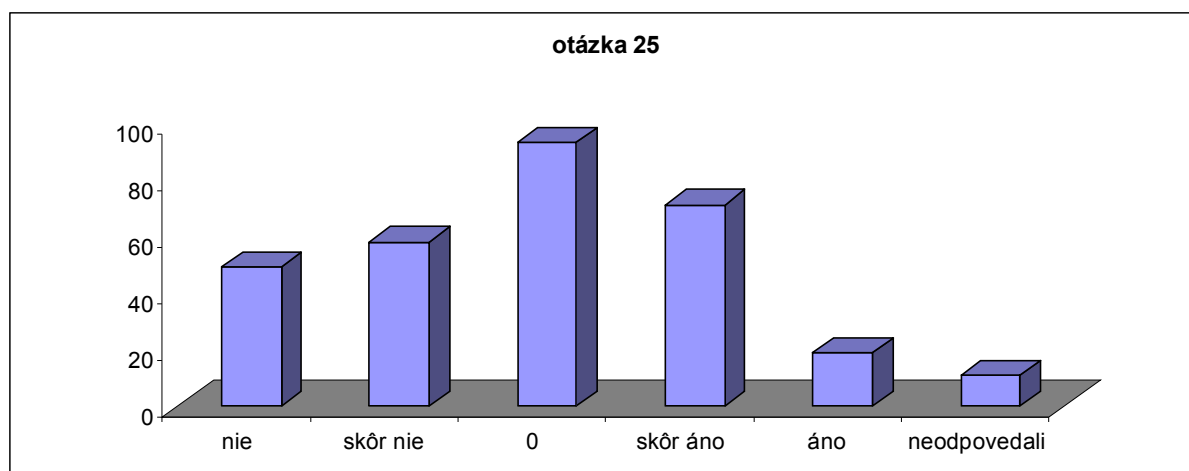
S T U . .

 . M T F .



25. Uplatňuje sa, podľa Vášho názoru, na fakulte jednotný systémový prístup k odbornému rastu zamestnancov a ich profesijnej kariéry?

	nie	skôr nie	0	skôr áno	áno	neodpovedali
početnosť	49	58	93	71	19	11
%-vyjadrenie	16	19	31	24	6	4

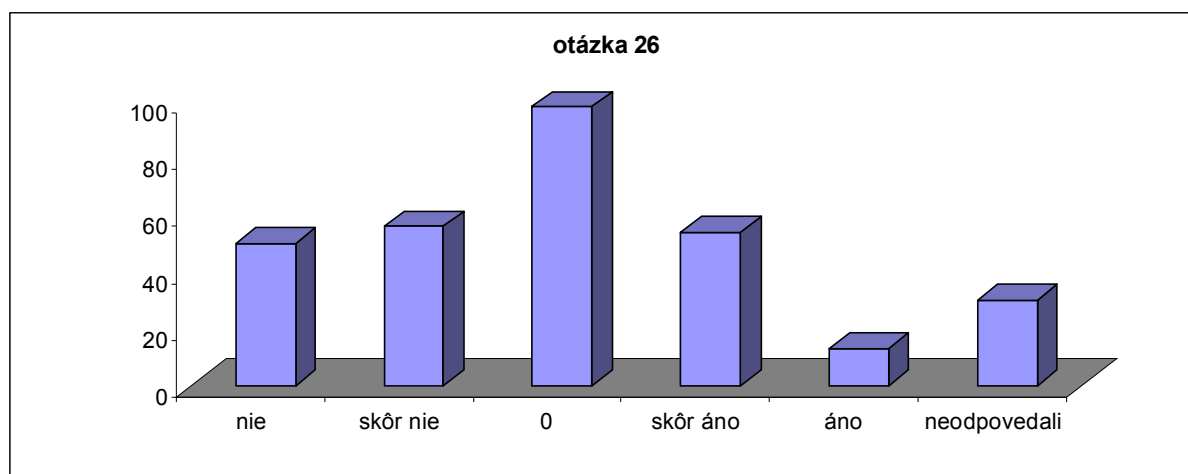


S T U . .

 . **M T F** .

26. Podporuje fakulta rozvoj Vašej osobnosti ďalším vzdelávaním, napr. plánovaním a organizovaním vzdelávacích aktivít zameraných na manažérske zručnosti?

	nie	skôr nie	0	skôr áno	áno	neodpovedali
početnosť	50	56	98	54	13	30
%-vyjadrenie	17	19	33	18	3	10

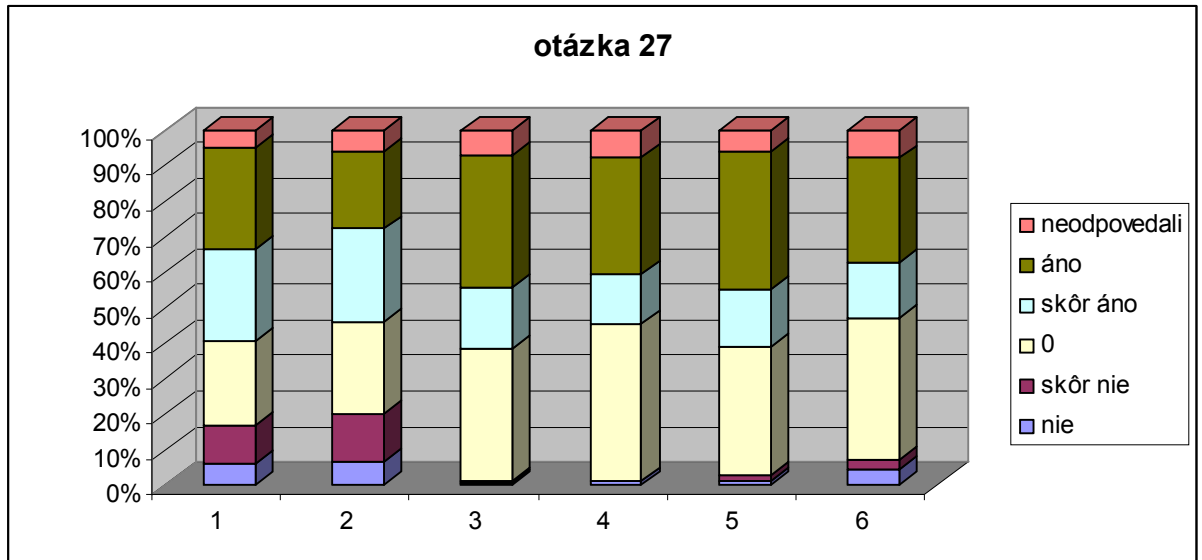


27. Je na fakulte uplatňovaná rovnosť príležitostí, čo sa týka pohlavia, veku, etnického pôvodu, sexuálnej orientácie, náboženstva, hendikepu?

	nie	skôr nie	0	skôr áno	áno	neodpovedali
1. pohlavie	19	31	72	78	86	15
2. vek	20	40	79	78	66	18
3. etnický pôvod	2	2	111	52	113	21
4. sexuálna orientácia	3	1	133	42	99	23
5. náboženstvo	4	4	110	48	116	19
6. hendikep	13	8	121	47	88	24

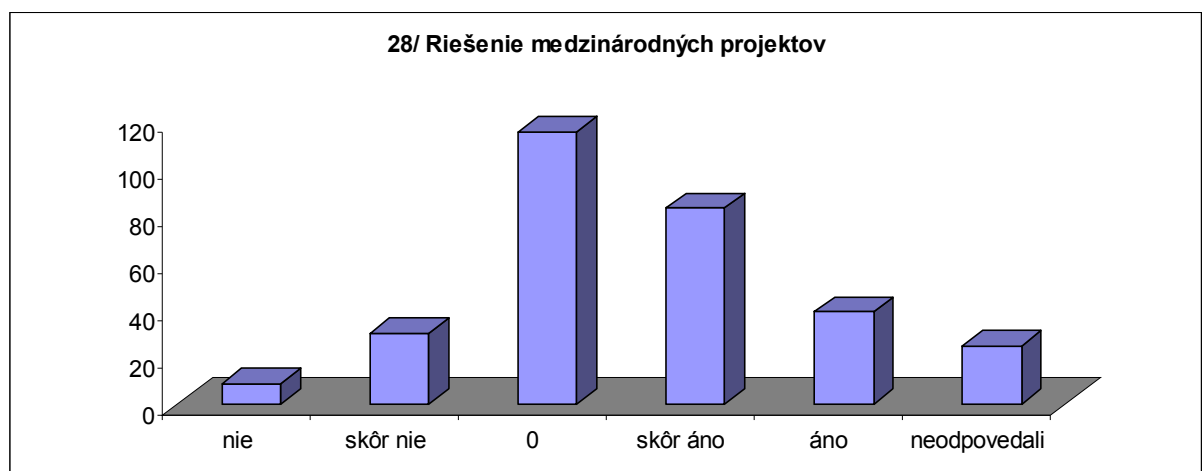
S T U . .

 . M T F .



28. Akým spôsobom podporuje fakulta, resp. vytvára podmienky pre vonkajšie mobility pracovníkov? (Určite mieru podpory)

	nie	skôr nie	0	skôr áno	áno	neodpovedali
početnosť	9	30	115	83	39	25
%-vyjadrenie	3	10	38	28	13	8

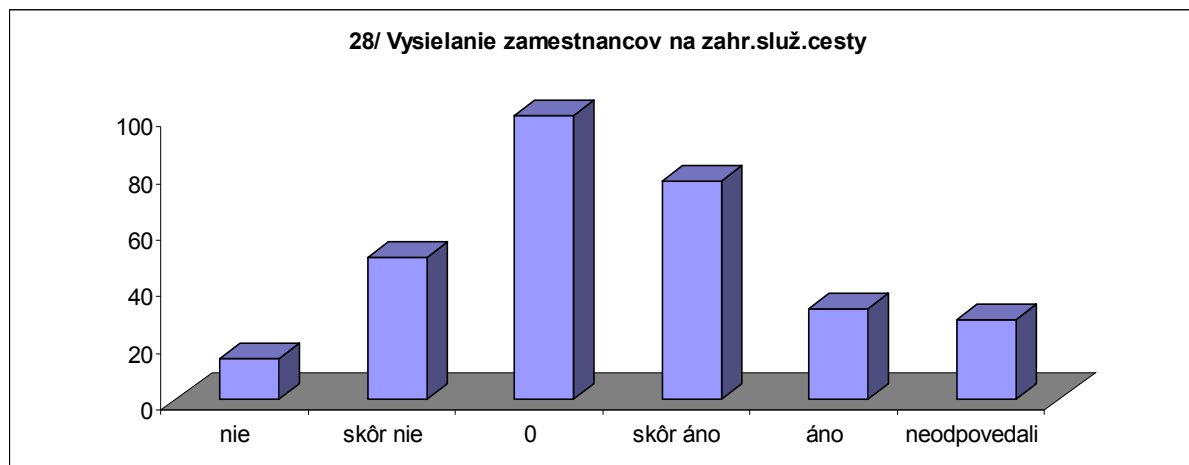


	nie	skôr nie	0	skôr áno	áno	neodpovedali
--	-----	----------	---	----------	-----	--------------

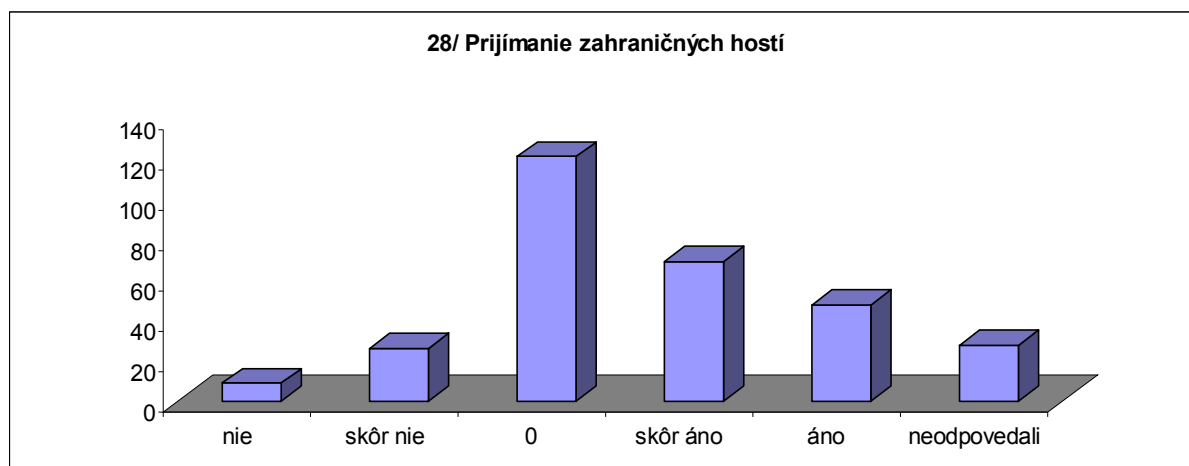
S T U . .

 . M T F .

početnosť	14	50	100	77	32	28
%-vyjadrenie	4	17	33	26	11	9



	nie	skôr nie	0	skôr áno	áno	neodpovedali
početnosť	9	26	121	69	48	28
%-vyjadrenie	3	9	40	23	16	9



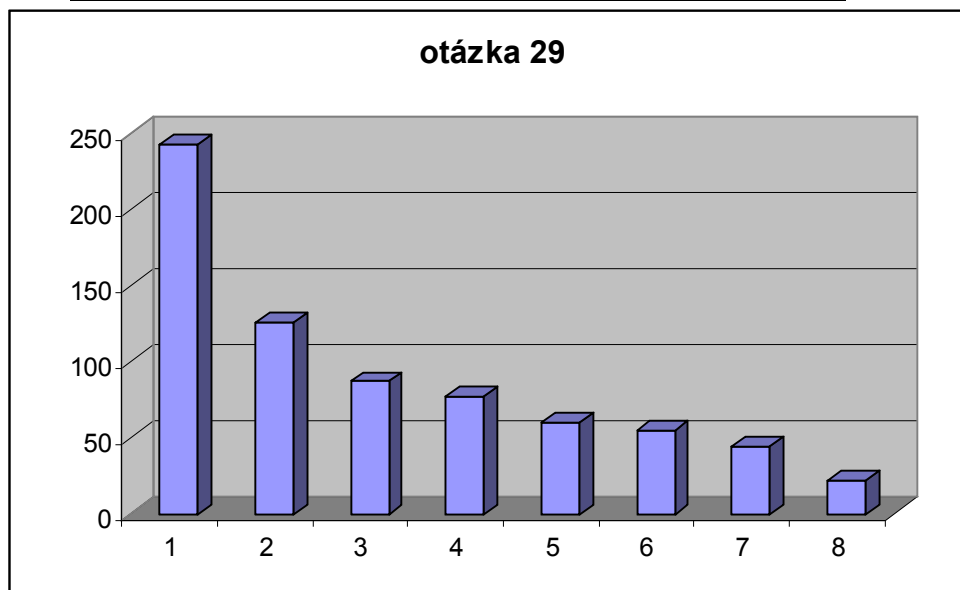
29. Ak by ste chceli zmeniť svoje terajšie pracovisko za iné, ktoré dôvody by ste pri tom brali do úvahy? (označte max. tri dôvody)

1	lepšie finančné ohodnotenie	242
2	lepšia organizácia práce a pracoviska	126
3	významnejšia práca z hľadiska svojho postu	87

S T U . .

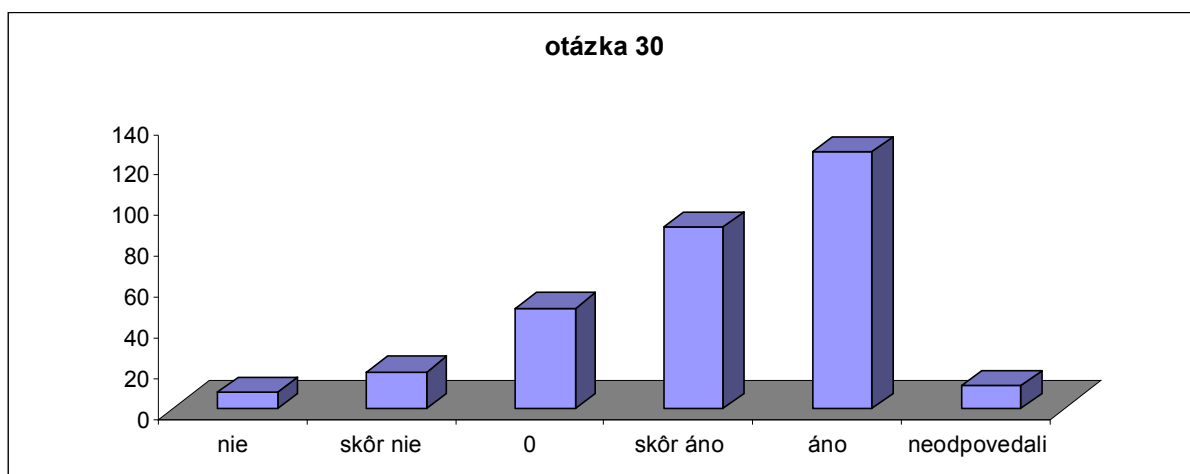
 . M T F .

4	lepšie sociálne benefity (výhody)	77
5	výhodnejšie pre rodinu	60
6	stálejšia a istejšia práca	55
7	lepší spolupracovníci	44
8	iné	22



30. Uvítali by ste zavedenie schránky nápadov pre zamestnancov?

	nie	skôr nie	0	skôr áno	áno	neodpovedali
početnosť	8	18	49	89	126	11
%-vyjadrenie	3	6	15	30	42	4



S T U . .

 . M T F .

31. Uvítali by ste možnosť hodnotenia priamych nadriadených?

	nie	skôr nie	0	skôr áno	áno	neodpovedali
početnosť	19	18	72	69	109	14
%-vyjadrenie	6	6	24	23	36	5

