

S T U . .

 . M T F .

Časť 2: Spracovanie dotazníka – podľa pracovnej pozície (pedagogickí pracovníci, vedeckovýskumní pracovníci, nepedagogickí pracovníci)

I. časť: Základné osobnostné údaje

1. Pohlavie

	pedagóg	výskum	nepedagóg
žena	66	5	94
muž	80	8	38
neodpovedali	1	0	0

Pohlavie



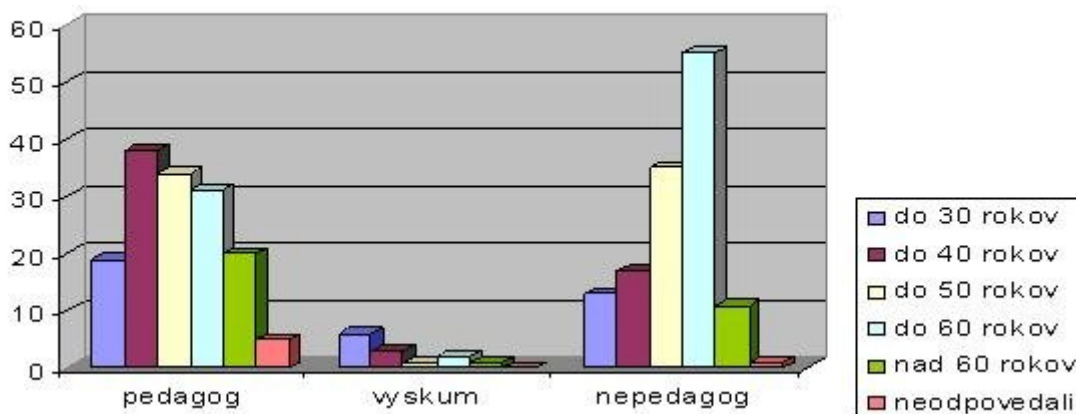
2. Vek

	pedagóg	výskum	nepedagóg
do 30 rokov	19	6	13
do 40 rokov	38	3	17
do 50 rokov	34	1	35
do 60 rokov	31	2	55
nad 60 rokov	20	1	11
neodpovedali	5	0	1

S T U . .

 . M T F .

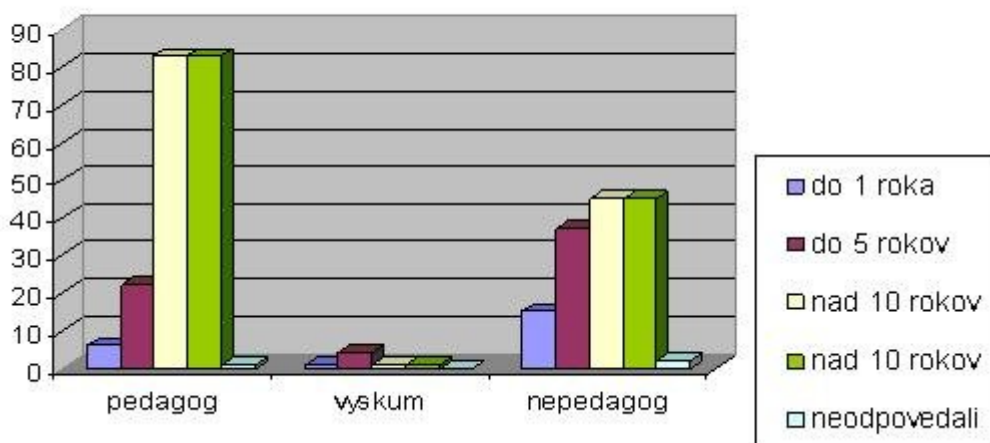
Vek



3. Ako dlho pôsobíte v organizácii?

	pedagóg	výskum	nepedagóg
do 1 roka	6	1	15
do 5 rokov	22	4	37
do 10 rokov	35	7	33
nad 10 rokov	83	1	45
neodpovedali	1	0	2

Ako dlho pôsobíte v organizácii?



4. Na akej pozícii v súčasnosti pracujete?

5. Je Vám známe poslanie fakulty?

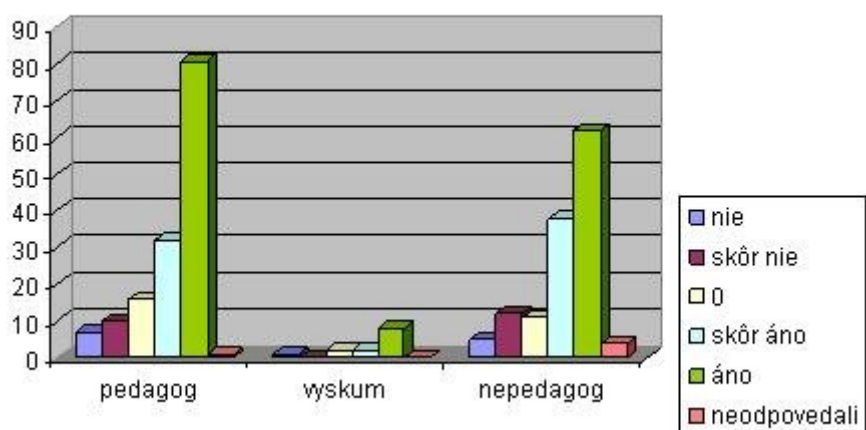
	pedagóg	výskum	nepedagóg
nie	7	1	5
skôr nie	10	0	12
0	16	2	11

S T U . .

 . M T F .

skôr áno	32	2	38
áno	81	8	62
neodpovedali	1	0	4

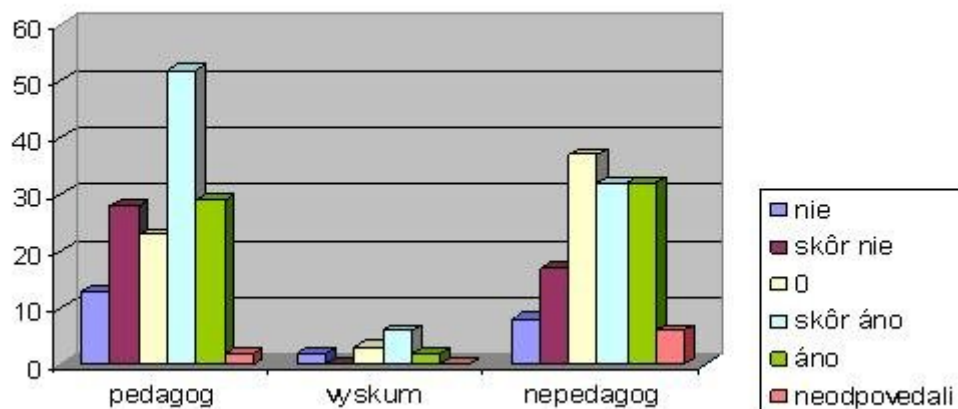
otázka 5



6. Ste spokojný/á s možnosťou zapojenia sa do naplnenia poslania fakulty?

	pedagog	vyskum	nepedagog
nie	13	2	8
skôr nie	28	0	17
0	23	3	37
skôr áno	52	6	32
áno	29	2	32
neodpovedali	2	0	6

otázka 6



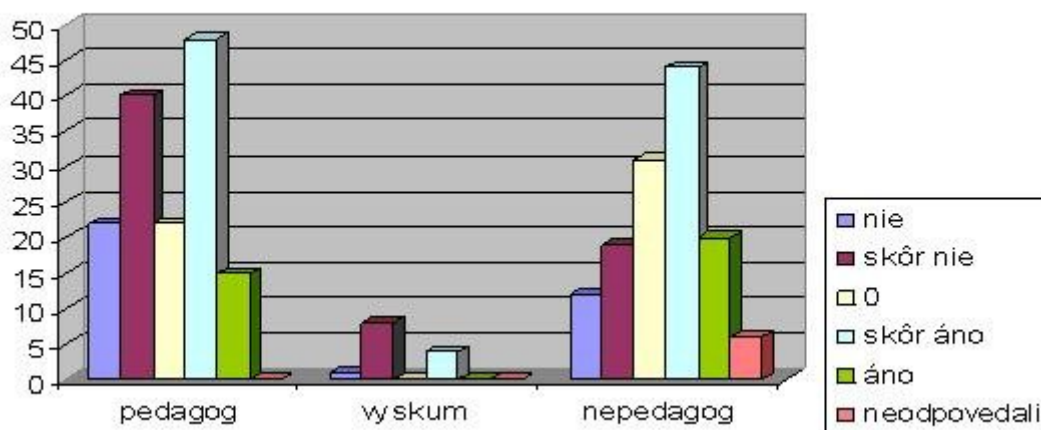
S T U . .

 . **M T F** .

7. Ste spokojný/á s celkovým imidžom fakulty?

	pedagóg	výskum	nepedagóg
nie	22	1	12
skôr nie	40	8	19
0	22	0	31
skôr áno	48	4	44
áno	15	0	20
neodpovedali	0	0	6

otázka 7



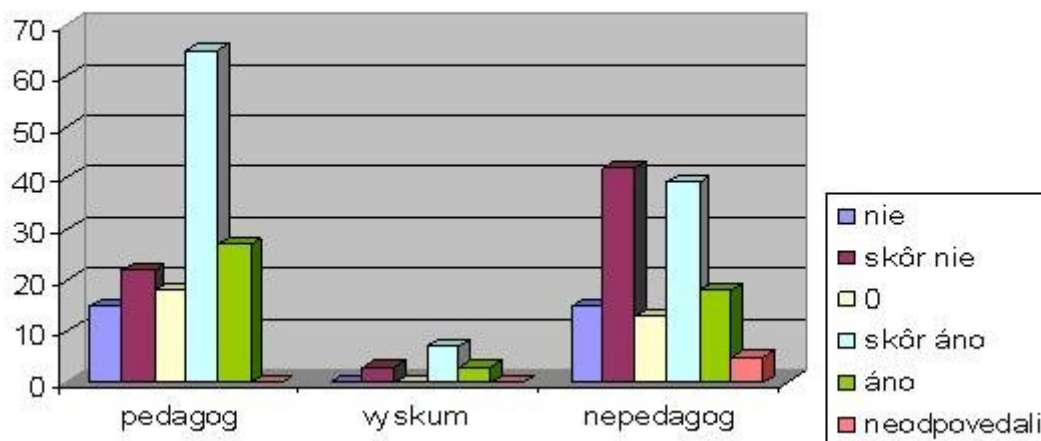
8. Máte dostatok informácií o dianí na fakulte?

	pedagóg	výskum	nepedagóg
nie	15	0	15
skôr nie	22	3	42
0	18	0	13
skôr áno	65	7	39
áno	27	3	18
neodpovedali	0	0	5

S T U . .

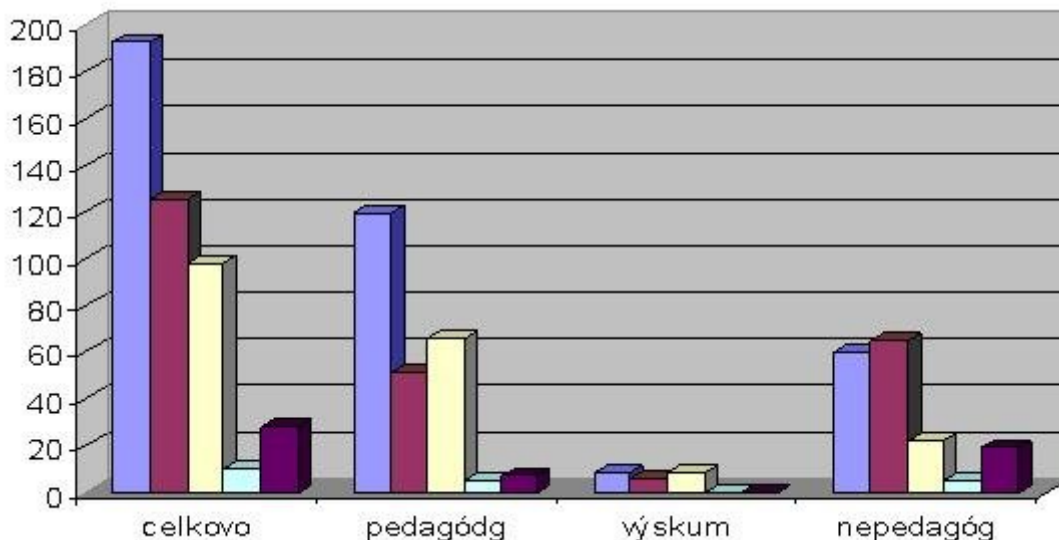
 . M T F .

otázka 8



9. Z akého zdroja získavate najviac informácií o dianí na fakulte? (označte max. 2)

	celkovo	pedagóg	výskum	nepedagóg
web stránka fakulty	193	120	8	60
priama komunikácia s nadriadeným	126	51	6	65
porady	98	66	8	22
univerzitný časopis	10	5	0	5
iné	28	7	0	19



10. Ste dostatočne informovaný/á o tom, na koho sa obrátiť, v prípade potreby získania informácie o poskytovaní služieb v rámci fakulty?

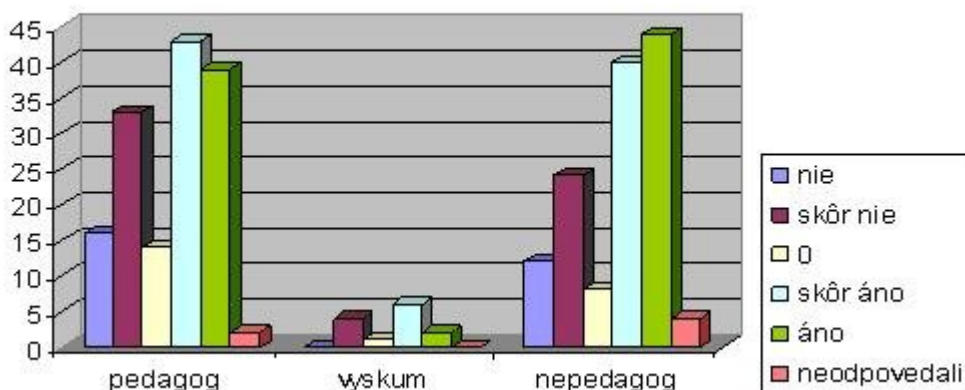
	pedagóg	výskum	nepedagóg
nie	16	0	12

S T U . .

 . M T F .

skôr nie	33	4	24
0	14	1	8
skôr áno	43	6	40
áno	39	2	44
neodpovedali	2	0	4

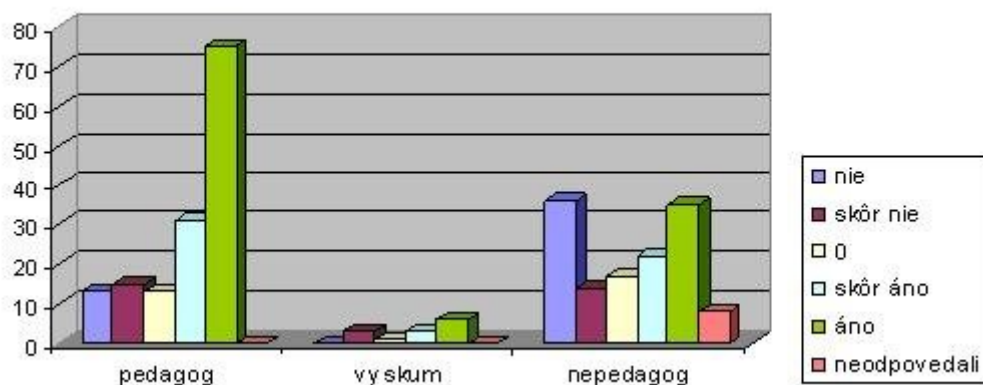
otázka 10



11. Prebieha na Vašom pracovisku pravidelné vyhodnotenie činnosti Vášho útvaru za dané obdobie (napr. semester, akademický rok, kalendárny rok)?

	pedagóg	výskum	nepedagóg
nie	13	0	36
skôr nie	15	3	14
0	13	1	17
skôr áno	31	3	22
áno	75	6	35
neodpovedali	0	0	8

otázka 11



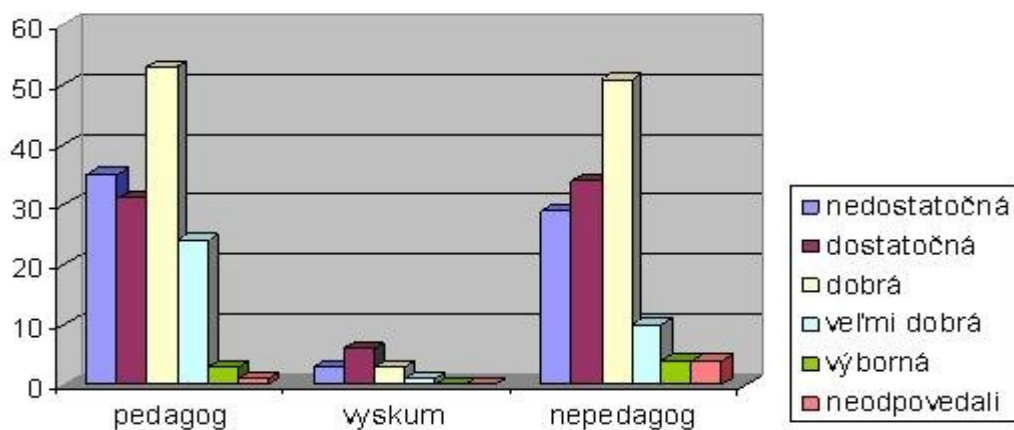
S T U . .

 . M T F .

12. Aká je úroveň komunikácie medzi zamestnancami fakulty?

	pedagóg	výskum	nepedagóg
nedostatočná	35	3	29
dostatočná	31	6	34
dobrá	53	3	51
veľmi dobrá	24	1	10
výborná	3	0	4
neodpovedali	1	0	4

otázka12



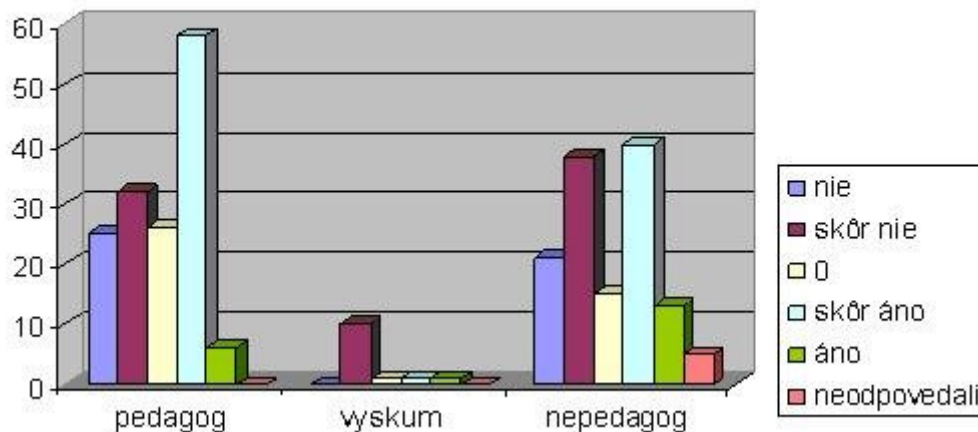
13. Považujete atmosféru na fakulte za otvorenú a priateľskú?

	pedagóg	výskum	nepedagóg
nie	25	0	21
skôr nie	32	10	38
0	26	1	15
skôr áno	58	1	40
áno	6	1	13
neodpovedali	0	0	5

S T U . .

 . M T F .

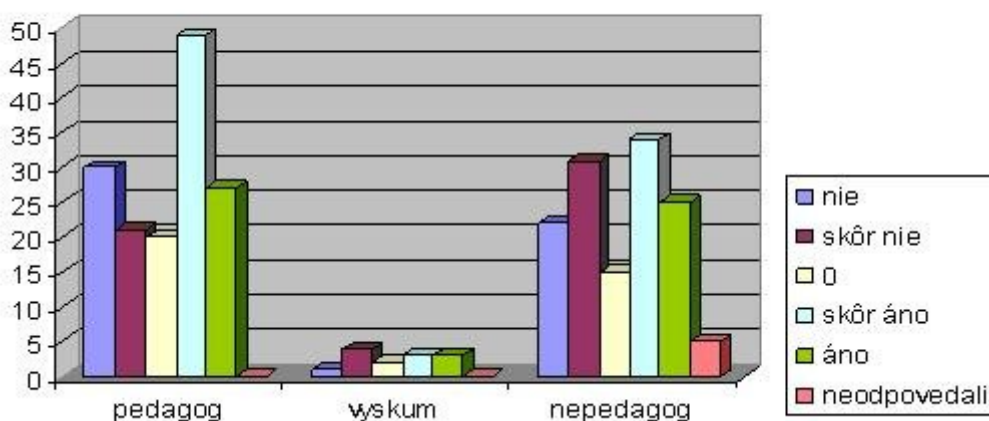
otázka 13



14. Ste spokojný/á s celkovou úrovňou komunikácie nadriadený – podriadený na fakulte?

	pedagóg	výskum	nepedagóg
nie	30	1	22
skôr nie	21	4	31
0	20	2	15
skôr áno	49	3	34
áno	27	3	25
neodpovedali	0	0	5

otázka 14



15. Do akej miery ste informovaný/á o implementácii manažérstva kvality na fakulte?

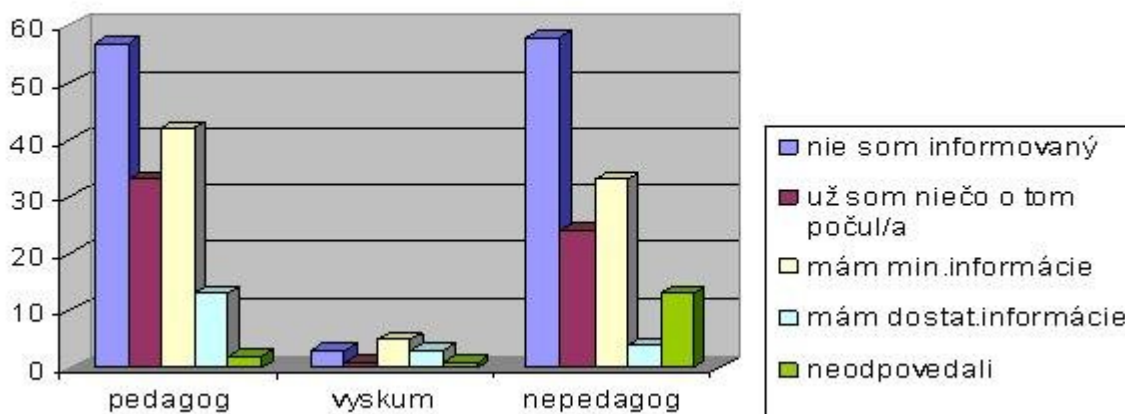
	pedagóg	výskum	nepedagóg
nie som informovaný	57	3	58
už som niečo o tom počul/a	33	1	24

S T U . .

 . **M T F** .

mám min.informácie	42	5	33
mám dostat.informácie	13	3	4
neodpovedali	2	1	13

otázka 15

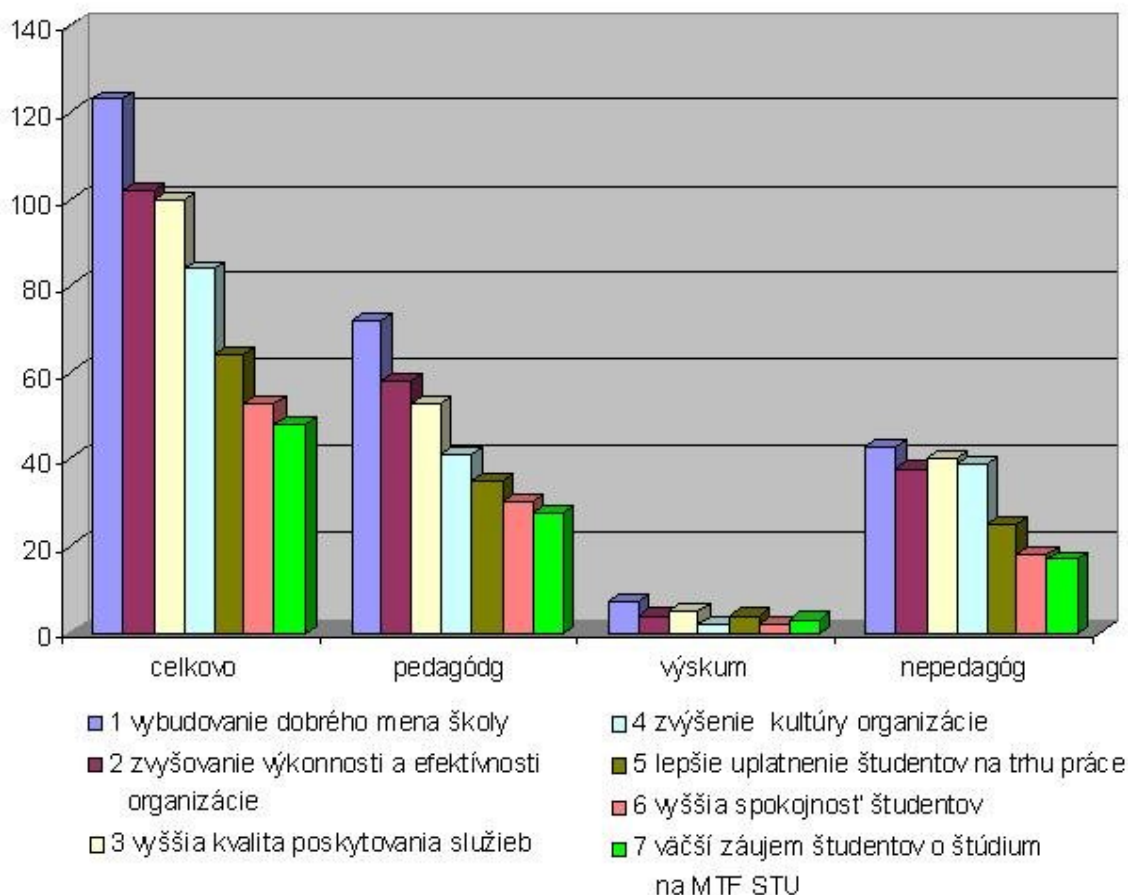


16. Aké sú Vaše očakávania od implementácie systému manažérstva kvality?
 (označte maximálne tri faktory)

		celkovo	pedagóg	výskum	nepedagóg
1	vybudovanie dobrého mena školy	123	72	7	43
2	zvyšovanie výkonnosti a efektívnosti organizácie	102	58	4	38
3	vyššia kvalita poskytovania služieb	100	53	5	40
4	zvýšenie kultúry organizácie	84	41	2	39
5	lepšie uplatnenie študentov na trhu práce	64	35	4	25
6	vyššia spokojnosť študentov	53	30	2	18
7	väčší záujem študentov o štúdium na MTF STU	48	28	3	17

S T U . .

 . **M T F** .



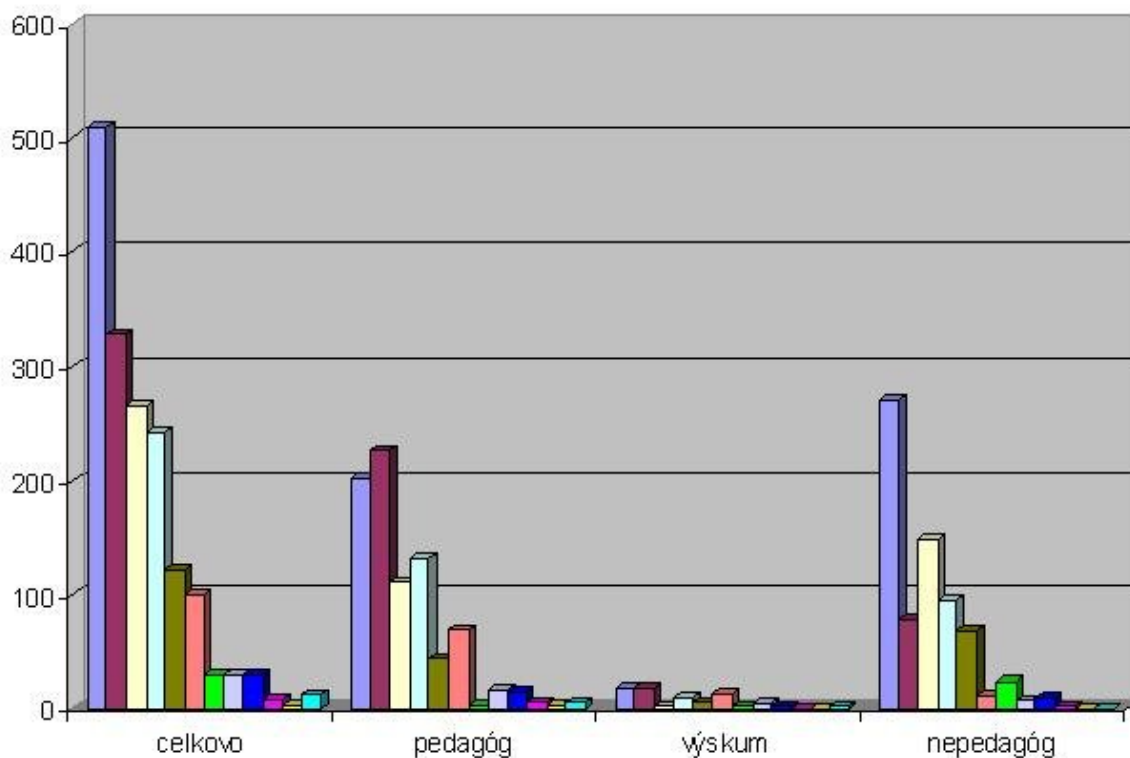
III. časť: Spokojnosť a motivácia

17. Priradte poradové čísla trom z nasledujúcich pracovných motívov: (od 1 do 3, pričom 3 je najdôležitejší motív), ktoré sú pre Vás najdôležitejšie: (Pozn.: červené hodnoty sú hodnoty s prioritou)

		celkovo		pedagóg		výskum		nepedagóg	
1	mzda, finančná odmena	219	509	101	202	8	19	104	271
2	zaujímavá práca	146	328	96	226	8	19	39	79
3	stálosť a istota práce	133	266	58	112	2	2	72	149
4	dobrá atmosféra na pracovisku	127	243	67	132	4	10	53	95
5	dobří kolegovia (spolupracovníci)	69	122	26	45	3	6	39	68
6	možnosť zvyšovania kvalifikácie	49	100	34	69	6	14	7	12
7	dobry sociálny program	23	30	3	3	2	2	17	24
8	zapojenie sa do rozhodovacích procesov	19	30	11	17	3	5	5	8
9	možnosť postupu	16	30	7	16	1	2	7	10
10	vyššie právomoci	8	9	5	6	0	0	2	2
11	pochvala za účasť ostatných zamestnancov	2	3	2	3	0	0	0	0
12	iné	6	13	2	6	2	2	0	0

S T U . . .

 . **M T F** .



18. Ste spokojný/á s úrovňou napĺňania jednotlivých pracovných motívov na fakulte?

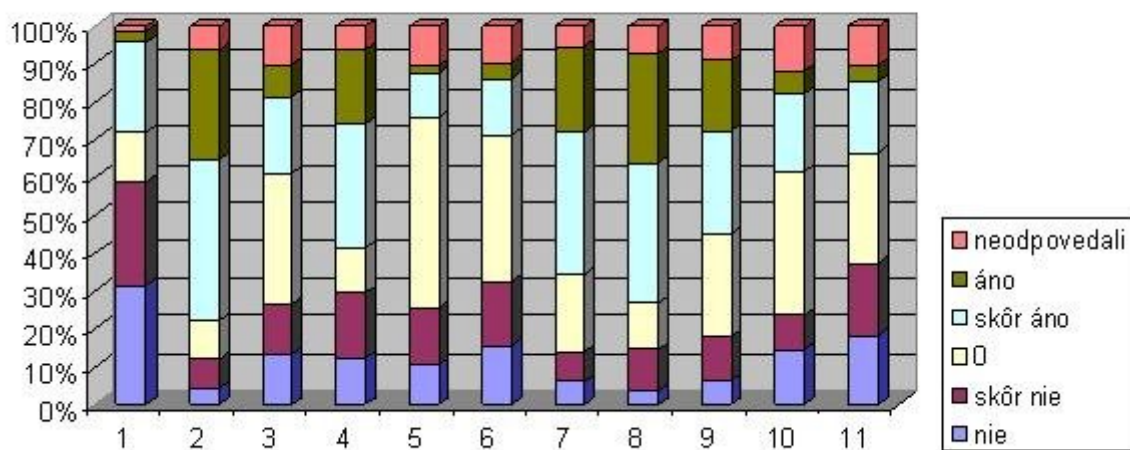
Celkové hodnoty:

	nie	skôr nie	0	skôr áno	áno	neodpovedali
1. mzda, finančná odmena	95	82	40	71	9	4
2. zaujímavá práca	13	23	31	128	87	19
3. možnosť postupu	40	40	104	61	26	30
4. dobrá atmosféra na pracovisku	37	52	36	98	59	19
5. vyššie právomoci	32	45	151	36	5	32
6. zapojenie sa do rozhodovacích procesov	47	51	116	45	13	29

S T U . .
.
. M T F .
.

7.	stálosť a istota práce	18	24	62	113	68	16
8.	dobrí kolegovia (spolupracovníci)	11	33	37	111	88	21
9.	možnosť zvyšovania kvalifikácie	19	35	82	82	56	27
10.	pochvala za účasti ostatných zamestnancov	43	28	114	62	18	36
11.	dobry sociálny program	55	58	87	57	13	31

**18. Ste spokojný/á s úrovňou napĺňania jednotlivých
pracovných motívov na fakulte?**



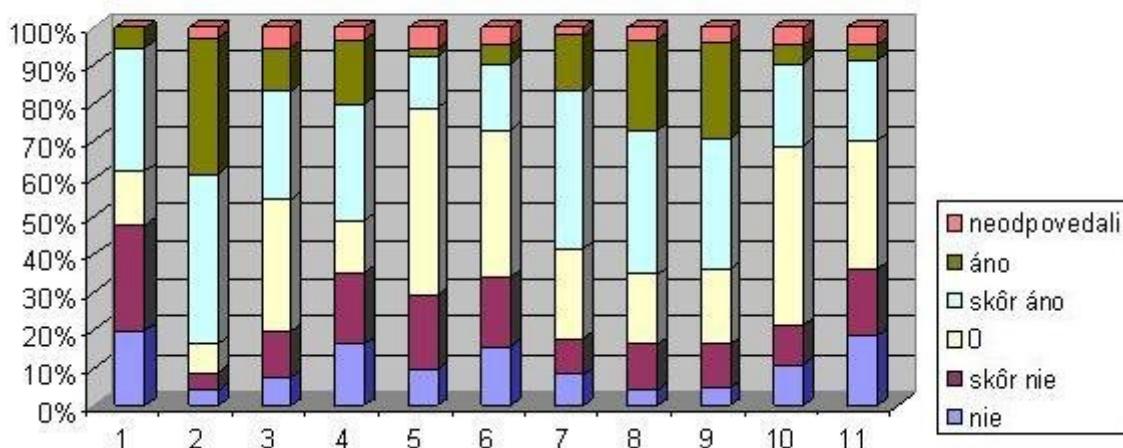
Grafické zhodnotenie výsledkov z pohľadu pozície, v ktorej respondenti pracujú:

Pedagogický pracovník

S T U . .

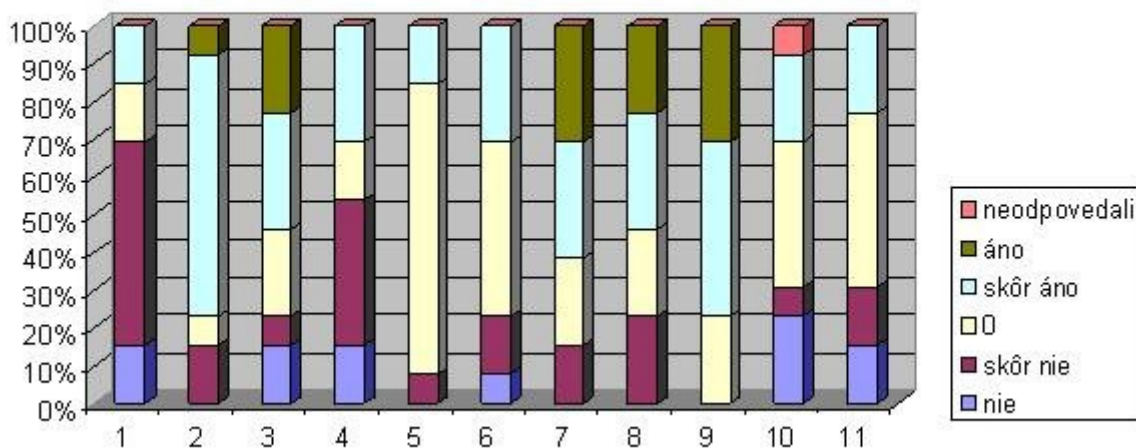
 . M T F .

18. Ste spokojný/á s úrovňou naplňania jednotlivých pracovných motivov na fakulte?



Vedeckovýskumný pracovník

18. Ste spokojný/á s úrovňou naplňania jednotlivých pracovných motivov na fakulte?

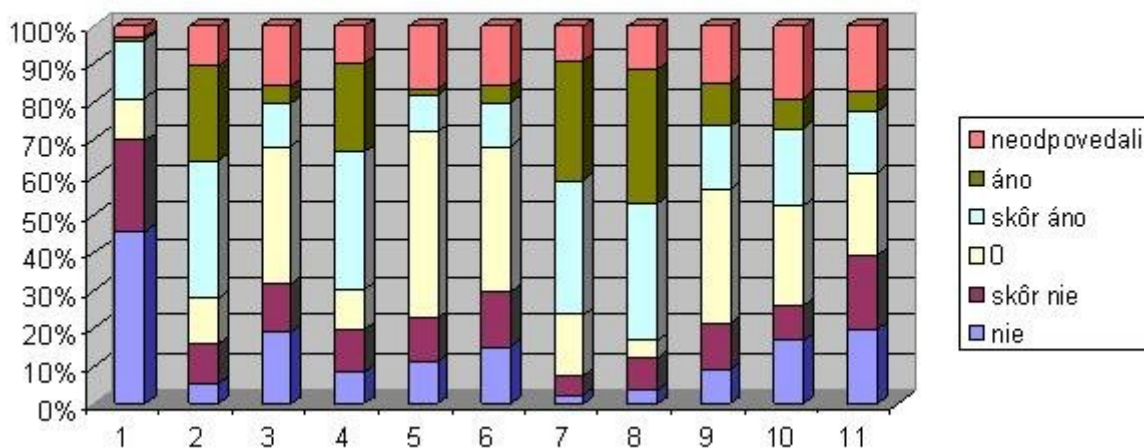


S T U . .

 . M T F .

Nepedagogický pracovník

18. Ste spokojný/á s úrovňou napĺňania jednotlivých pracovných motívov na fakulte?



19. Ste spokojný s úrovňou uvedených foriem odmeňovania?

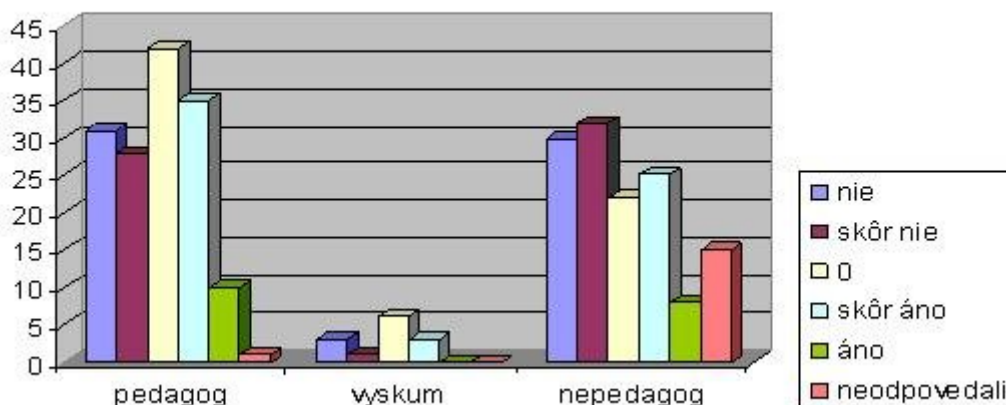
Morálne:

	pedagóg	výskum	nepedagóg
nie	31	3	30
skôr nie	28	1	32
0	42	6	22
skôr áno	35	3	25
áno	10	0	8
neodpovedali	1	0	15

S T U . .

 . M T F .

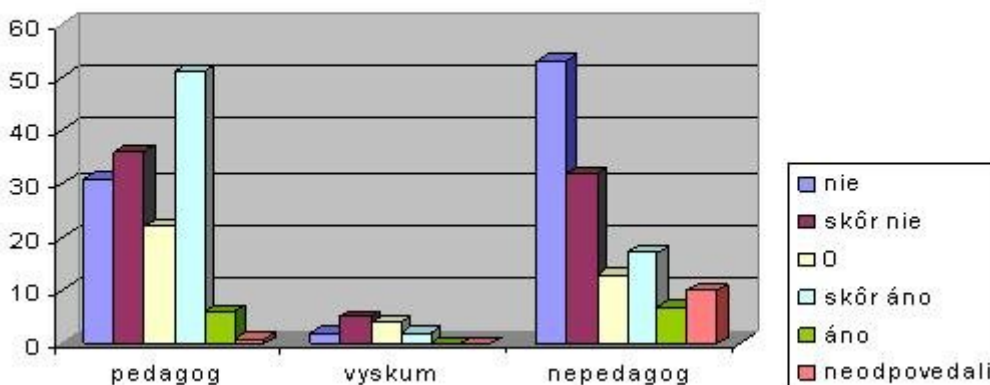
morálne



Finančné:

	pedagóg	výskum	nepedagóg
nie	31	2	53
skôr nie	36	5	32
0	22	4	13
skôr áno	51	2	17
áno	6	0	7
neodpovedali	1	0	10

finančné



20. Máte zabezpečené primerané pracovné podmienky v nasledovných vybraných ukazovateľoch?

Celkové výsledky:

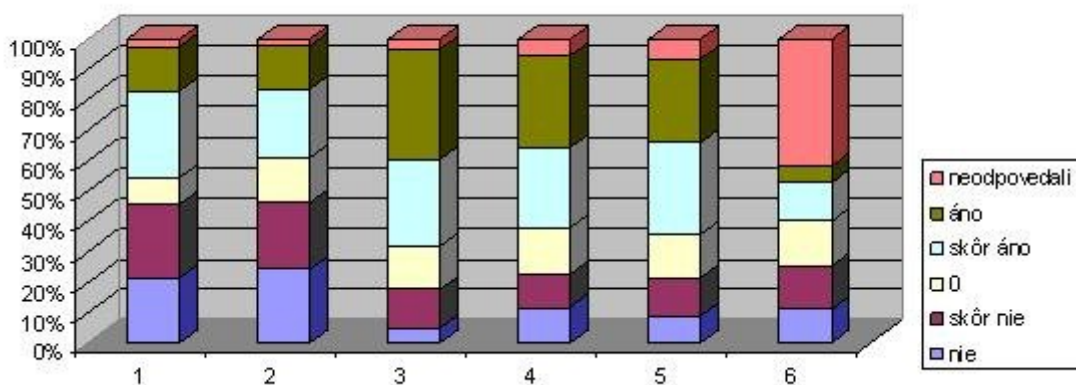
	nie	skôr nie	0	skôr áno	áno	neodpovedali
12. vybavenie pracoviska	65	72	27	86	43	8

S T U . . .

 . **M T F** .

13.	sociálne zariadenia	73	66	44	68	43	7
14.	stravovanie	16	38	42	86	108	11
15.	pružný pracovný čas	36	32	47	79	90	17
16.	prístup k infor. technológiám	27	38	42	92	82	20
17.	dôstojné miestnosti na konzultáciu so študentmi	34	43	44	38	16	126

otázka 20

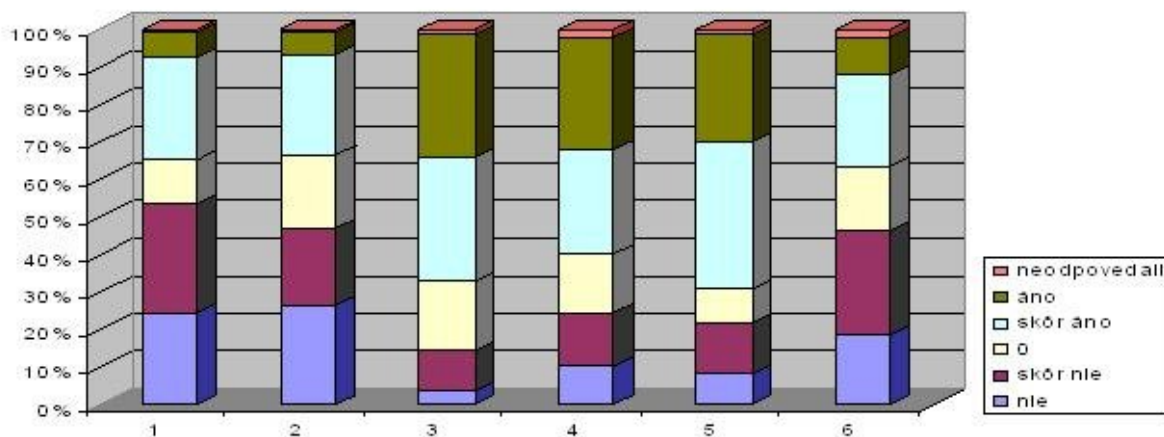


Pedagogický pracovník

	nie	skôr nie	0	skôr áno	áno	neodpovedali
1. vybavenie pracoviska	36	43	17	40	40	1
2. sociálne zariadenia	39	30	29	39	9	1
3. stravovanie	5	16	27	49	48	2
4. pružný pracovný čas	15	21	23	41	44	3
5. prístup k infor. technológiám	12	20	13	58	42	2
6. dôstojné miestnosti na konzultáciu so študentmi	27	41	25	36	15	3

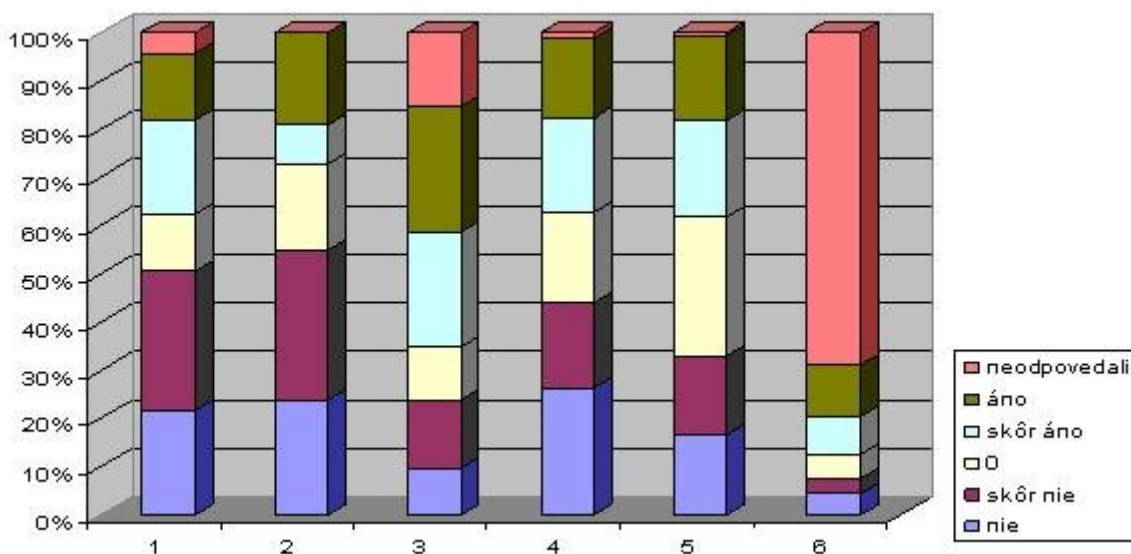
S T U . .

 . M T F .



Nepedagogický pracovník

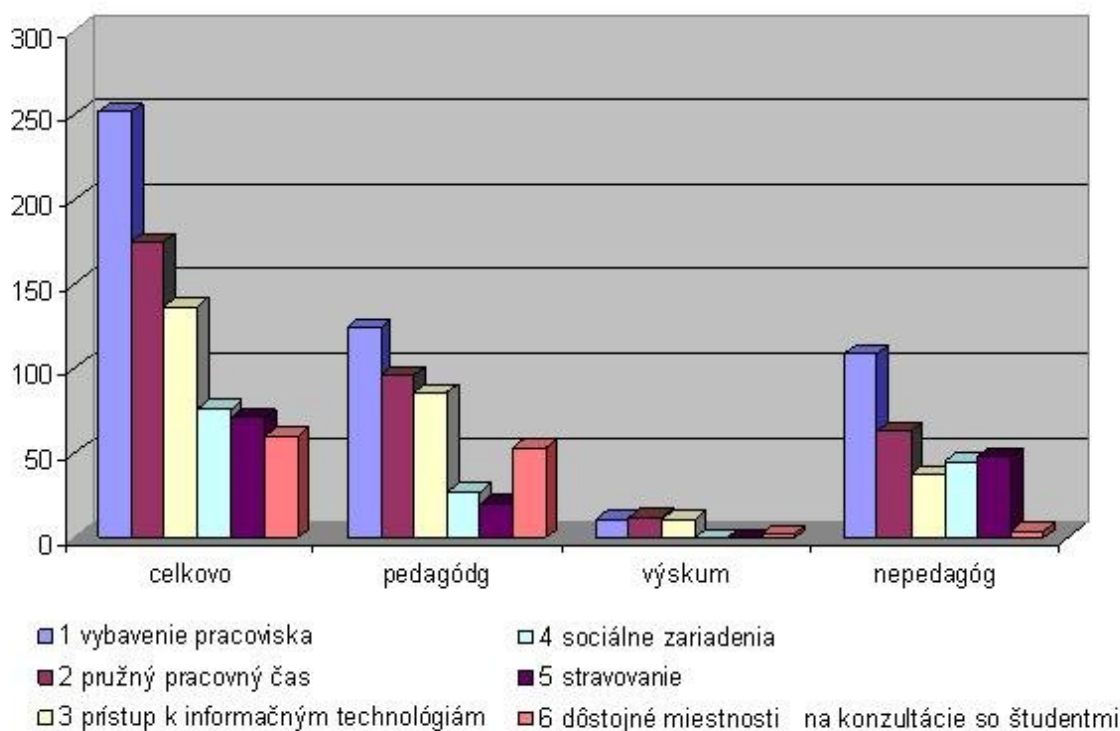
	nie	skôr nie	0	skôr áno	áno	neodpovedali
1. vybavenie pracoviska	20	20	9	43	33	7
2. sociálne zariadenia	27	26	13	29	32	5
3. stravovanie	11	15	10	31	57	8
4. pružný pracovný čas	18	7	22	32	40	13
5. prístup k infor. technológiám	13	16	24	27	35	17
6. dôstojné miestnosti na konzultáciu so študentmi	4	0	14	2	1	111





21. Ktoré kritérium pri hodnotení pracovných podmienok je pre vás najdôležitejšie?
(označte max. 3)

		celkovo	pedagóg	výskum	nepedagóg
1	vybavenie pracoviska	252	124	11	109
2	pružný pracovný čas	175	96	12	63
3	prístup k informačným technológiám	137	86	11	37
4	sociálne zariadenia	76	27	0	45
5	stravovanie	71	20	0	48
6	dôstojné miestnosti na konzultácie so študentmi	60	53	2	4

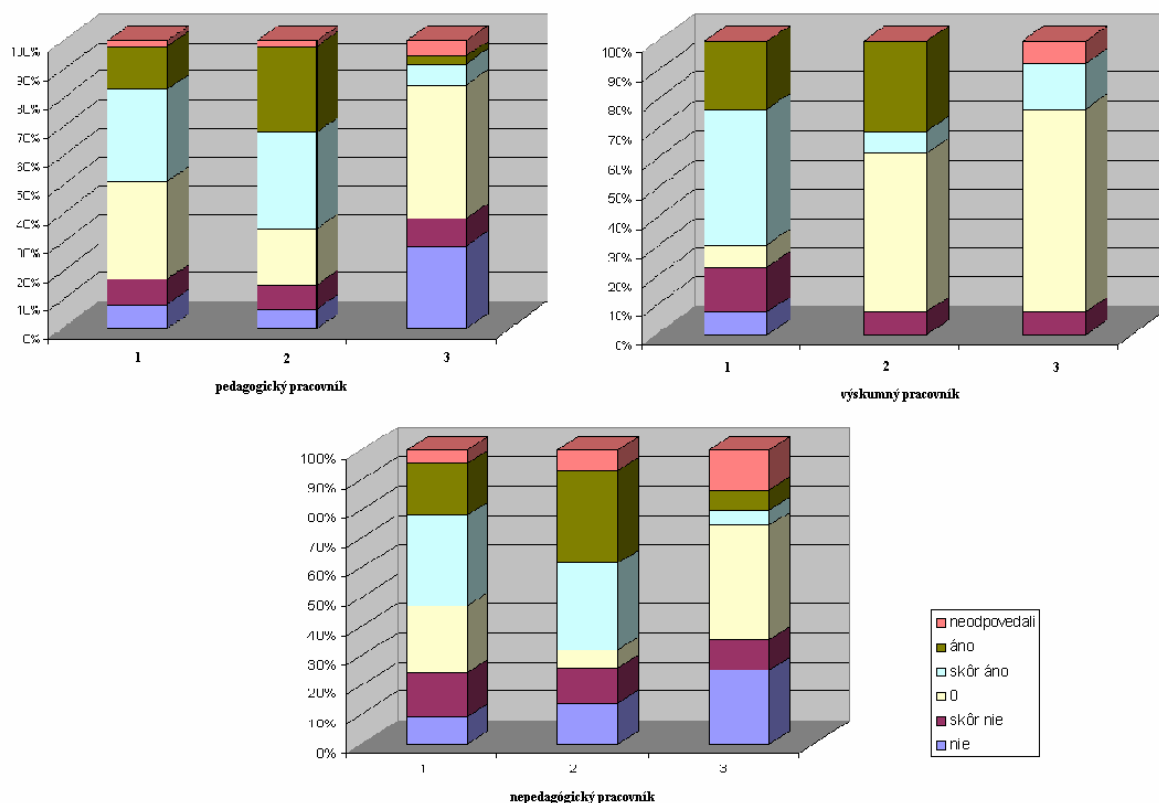


S T U . .

 . M T F .

22. Ste spokojný s uvedenými oblast'ami ponúkanými zamestnávateľom?

- a. mimopracovný čas (plaváreň, telocvičňa, tenis, kurty, atď.)
- b. stravovanie
- c. zdravotná starostlivosť



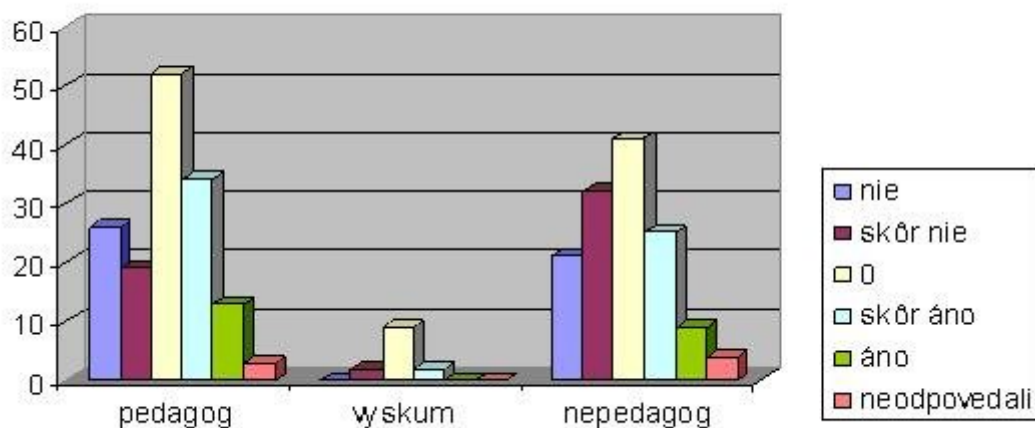
23. Ste spokojný/á s prístupom fakulty k osobným problémom zamestnancov?

	pedagóg	výskum	nepedagóg
nie	26	0	21
skôr nie	19	2	32
0	52	9	41
skôr áno	34	2	25
áno	13	0	9
neodpovedali	3	0	4

S T U . .

 . M T F .

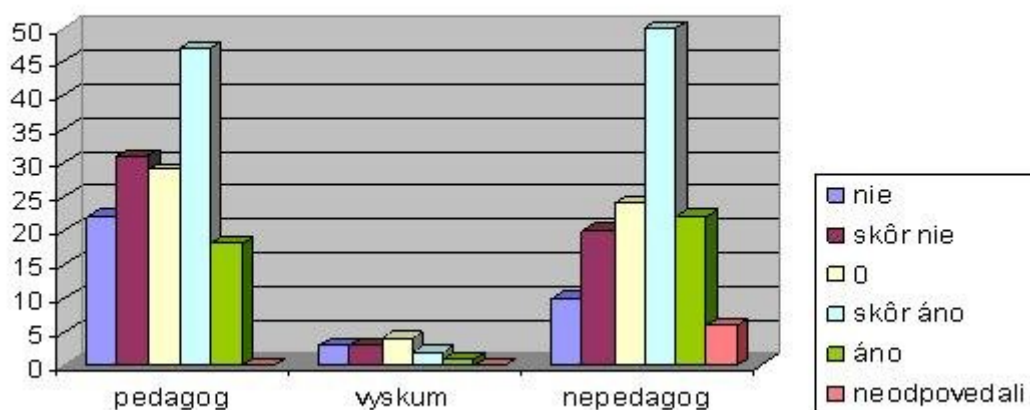
otázka 23



24. Ste spokojný/á s prístupom fakulty k zmenám a modernizácii?

	pedagóg	výskum	nepedagóg
nie	22	3	10
skôr nie	31	3	20
0	29	4	24
skôr áno	47	2	50
áno	18	1	22
neodpovedali	0	0	6

otázka 24



25. Uplatňuje sa, podľa Vášho názoru, na fakulte jednotný systémový prístup k odbornému rastu zamestnancov a ich profesijnej kariéry?

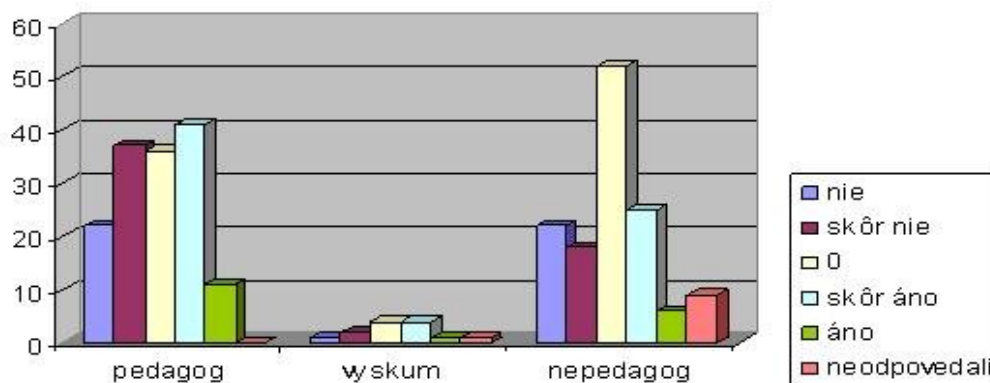
	pedagóg	výskum	nepedagóg
nie	22	1	22
skôr nie	37	2	18

S T U . .

 . M T F .

0	36	4	52
skôr áno	41	4	25
áno	11	1	6
neodpovedali	0	1	9

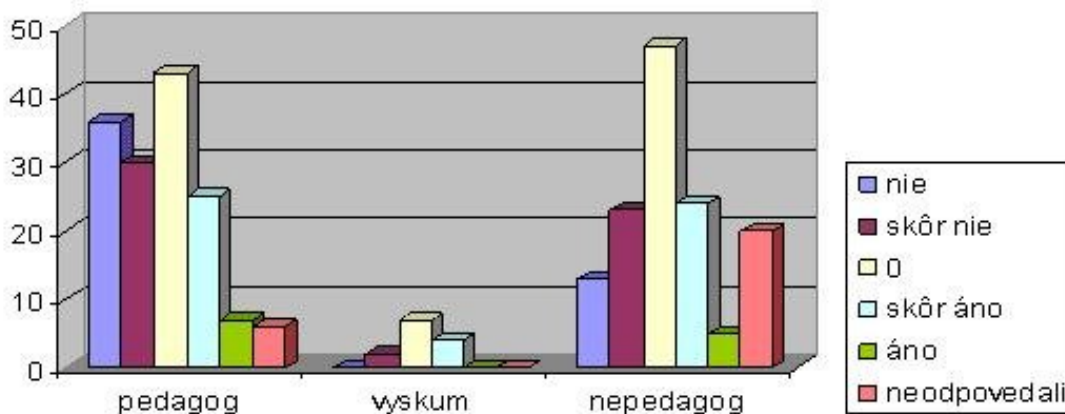
otázka 25



26. Podporuje fakulta rozvoj Vašej osobnosti ďalším vzdelávaním, napr. plánovaním a organizovaním vzdelávacích aktivít zameraných na manažérske zručnosti?

	pedagóg	výskum	nepedagóg
nie	36	0	13
skôr nie	30	2	23
0	43	7	47
skôr áno	25	4	24
áno	7	0	5
neodpovedali	6	0	20

otázka 26



S T U . .

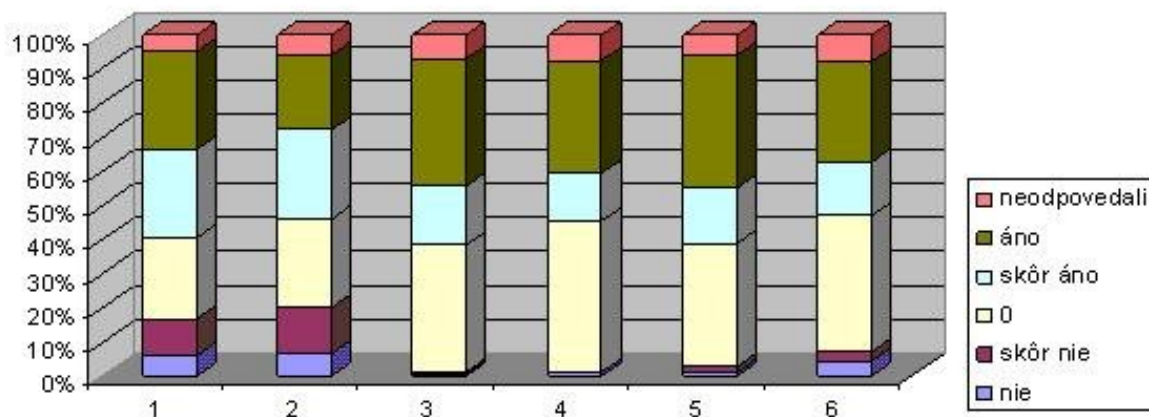
 . M T F .

27. Je na fakulte uplatňovaná rovnosť príležitostí, čo sa týka pohlavia, veku, etnického pôvodu, sexuálnej orientácie, náboženstva, hendikepu?

Celkové výsledky:

	nie	skôr nie	0	skôr áno	áno	neodpovedali
1. pohlavie	19	31	72	78	86	15
2. vek	20	40	79	78	66	18
3. etnický pôvod	2	2	111	52	113	21
4. sexuálna orientácia	3	1	133	42	99	23
5. náboženstvo	4	4	110	48	116	19
6. hendikep	13	8	121	47	88	24

otázka 27



Pedagogický pracovník

	nie	skôr nie	0	skôr áno	áno	neodpovedali
1. pohlavie	10	19	24	45	47	2
2. vek	12	28	35	41	30	1
3. etnický pôvod	1	1	51	27	65	2
4. sexuálna orientácia	1	0	64	22	56	4
5. náboženstvo	2	0	50	28	65	2
6. hendikep	8	4	54	30	47	4

Výskumný pracovník

S T U . .
.
. M T F .
.

	nie	skôr nie	0	skôr áno	áno	neodpovedali
1. pohlavie	2	0	6	1	4	0
2. vek	0	1	5	4	3	0
3. etnický pôvod	0	0	8	2	3	0
4. sexuálna orientácia	0	0	8	2	3	0
5. náboženstvo	0	0	7	1	5	0
6. hendikep	0	1	9	0	3	0

Nepedagogický pracovník

	nie	skôr nie	0	skôr áno	áno	neodpovedali
1. pohlavie	5	11	40	31	34	11
2. vek	5	9	38	32	32	16
3. etnický pôvod	1	1	47	23	43	17
4. sexuálna orientácia	2	1	57	18	37	17
5. náboženstvo	2	4	49	18	44	15
6. hendikep	4	3	55	17	35	18

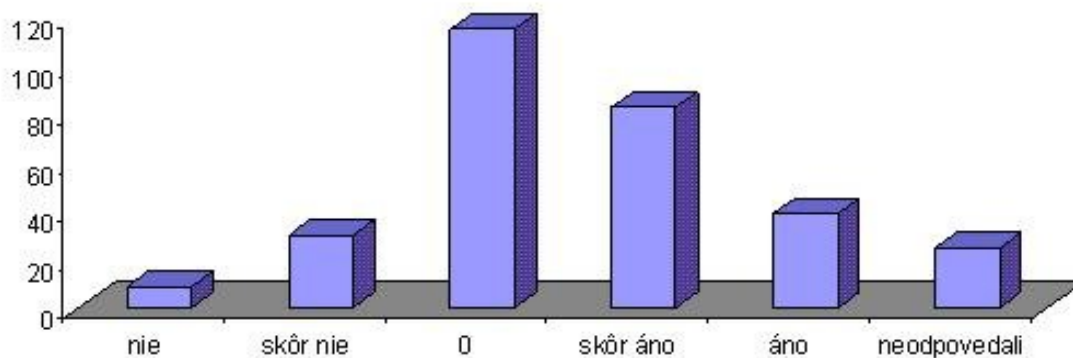
28. Akým spôsobom podporuje fakulta, resp. vytvára podmienky pre vonkajšie mobility pracovníkov? (Určite mieru podpory)

Celkové výsledky

	nie	skôr nie	0	skôr áno	áno	neodpovedali
početnosť	9	30	115	83	39	25
%-vyjadrenie	3	10	38	28	13	8

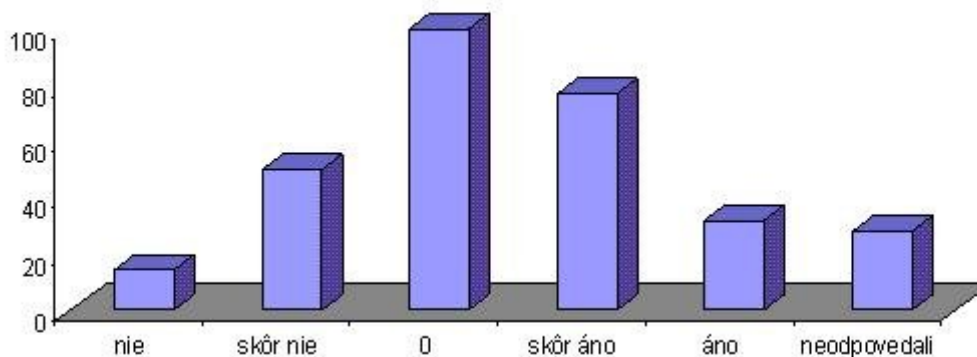
S T U . .
.
. M T F .
.

28/ Riešenie medzinárodných projektov



	nie	skôr nie	0	skôr áno	áno	neodpovedali
početnosť	14	50	100	77	32	28
%-vyjadrenie	4	17	33	26	11	9

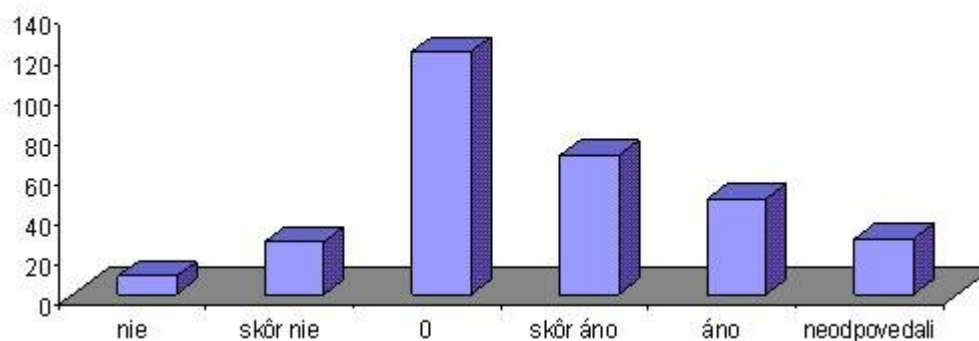
28/ Vysielanie zamestnancov na zahr.služ.cesty



	nie	skôr nie	0	skôr áno	áno	neodpovedali
početnosť	9	26	121	69	48	28
%-vyjadrenie	3	9	40	23	16	9

S T U • •
• • • • •
• **M T F** •
• • • • •

28/ Prijímanie zahraničných hostí



Pedagogický pracovník

	nie	skôr nie	0	skôr áno	áno	neodpovedali
Riešenie medzinár. projektov	8	25	36	50	26	2
Vysielanie zamestnancov na zahran. služob. cesty	9	38	33	45	20	2
Prijímanie zahran.hostí	6	19	49	38	33	2

Výskumný pracovník

	nie	skôr nie	0	skôr áno	áno	neodpovedali
Riešenie medzinár. projektov	0	4	7	1	1	0
Vysielanie zamestnancov na zahran. služob. cesty	1	5	3	4	0	0
Prijímanie zahran.hostí	0	3	5	5	0	0

Nepedagogický pracovník

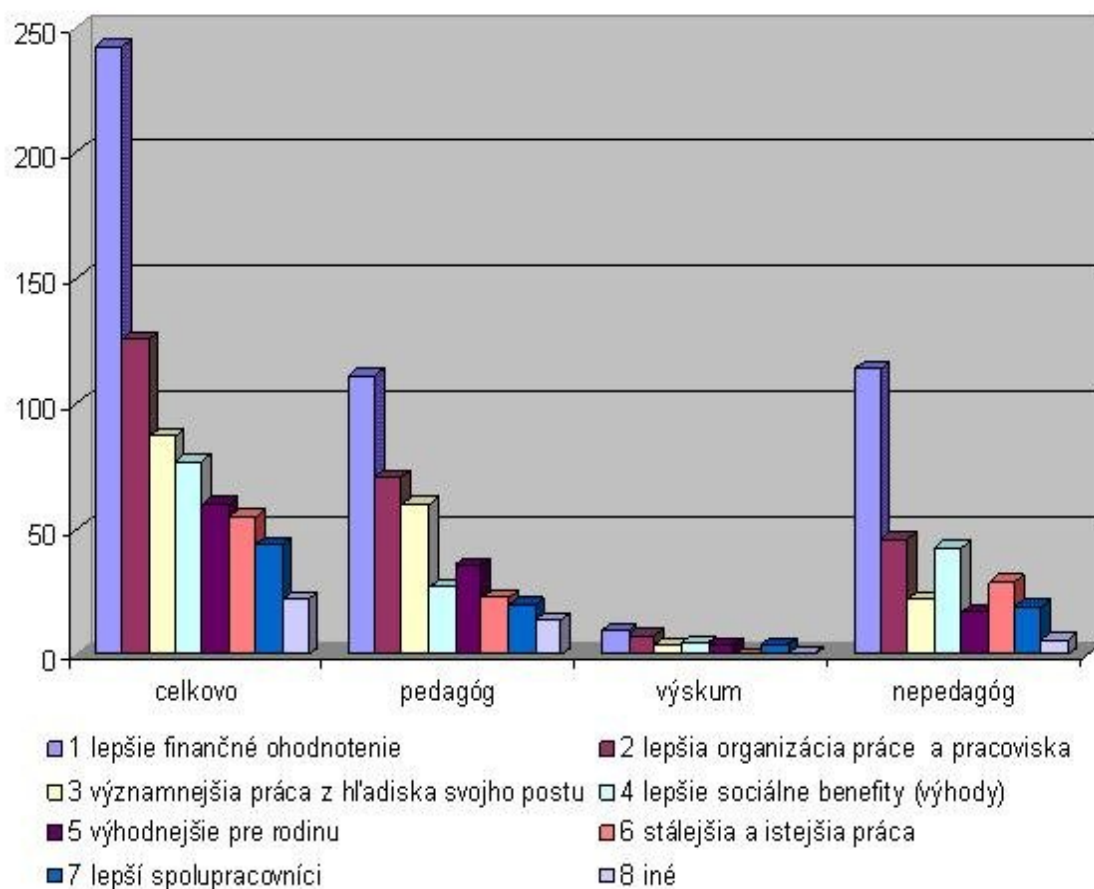
	nie	skôr nie	0	skôr áno	áno	neodpovedali
Riešenie medzinár. projektov	1	1	69	29	12	20
Vysielanie zamestnancov na zahran. služob. cesty	2	6	62	27	12	23
Prijímanie zahran.hostí	2	3	65	24	15	23

S T U . .

 . M T F .

29. Ak by ste chceli zmeniť svoje terajšie pracovisko za iné, ktoré dôvody by ste pri tom brali do úvahy? (označte max. tri dôvody)

		celkovo	pedagóg	výskum	nepedagóg
1	lepšie finančné ohodnotenie	242	111	10	114
2	lepšia organizácia práce a pracoviska	126	71	8	46
3	významnejšia práca z hľadiska svojho postu	87	60	4	22
4	lepšie sociálne benefity (výhody)	77	27	5	43
5	výhodnejšie pre rodinu	60	36	4	17
6	stálejšia a istejšia práca	55	23	0	29
7	lepší spolupracovníci	44	20	4	19
8	iné	22	14	1	6



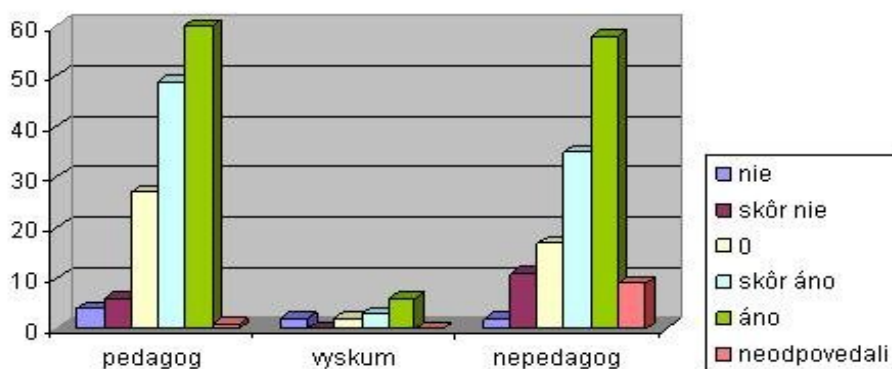
S T U . .

 . **M T F** .

30. Uvítali by ste zavedenie schránky nápadov pre zamestnancov?

	pedagóg	výskum	nepedagóg
nie	4	2	2
skôr nie	6	0	11
0	27	2	17
skôr áno	49	3	35
áno	60	6	58
neodpovedali	1	0	9

otázka 30



31. Uvítali by ste možnosť hodnotenia priamych nadriadených?

	pedagóg	výskum	nepedagóg
nie	7	3	9
skôr nie	10	0	7
0	34	4	31
skôr áno	36	3	29
áno	57	3	48
neodpovedali	3	0	8

S T U . .
.
. M T F .
.

otázka 31

