



**POZNATKOVO RIADENÝ
SYSTÉM NÁSTROJOV
SLEDOVANIA UPLATNENIA
ABSOLVENTOV
V PRAXI V PROCESSE
INTEGRÁCIE
DO EÚ**

**KNOWLEDGE MANAGEMENT
SYSTEM OF MONITORING
INSTRUMENTS
OF THE GRADUATES'
EMPLOYMENT WITHIN
THE INTEGRATION
INTO THE EU**



ŽIADATEL:
**SLOVENSKÁ TECHNICKÁ UNIVERZITA
V BRATISLAVE**
REALIZÁTOR PROJEKTU:
**MATERIÁLOVOTECHNOLOGICKÁ
FAKULTA STU SO SÍDLOM V TRNAVE**

APPLICANT:
**SLOVAK UNIVERSITY OF TECHNOLOGY
IN BRATISLAVA**
PROJECT MANAGEMENT:
**FACULTY OF MATERIALS SCIENCE
AND TECHNOLOGY IN TRNAVA**

S T U . .
.
. M T F .
.

**POZNATKOVO RIADENÝ
SYSTÉM NÁSTROJOV
SLEDOVANIA UPLATNENIA
ABSOLVENTOV
V PRAXI V PROCESE
INTEGRÁCIE
DO EÚ
KONCEPCIA REALIZÁCIE
PROJEKTU**

**KNOWLEDGE MANAGEMENT
SYSTEM OF MONITORING
INSTRUMENTS
OF THE GRADUATES'
EMPLOYMENT WITHIN
THE INTEGRATION
INTO THE EU
CONCEPT OF THE PROJECT
MANAGEMENT**

ITMS KÓD PROJEKTU

26110230024

PROJECT ITMS CODE



**TENTO PROJEKT JE REALIZOVANÝ
NA ZÁKLADE PODPORY
OPERAČNÉHO PROGRAMU VZDELÁVANIE
FINANCOVANÉHO Z EURÓPSKEHO
SOCIÁLNEHO FONDU**

**THIS PROJECT IS MANAGED
WITHIN THE SUPPORT
OF OPERATIONAL PROGRAMME "EDUCATION"
AND FUNDED BY THE EUROPEAN
SOCIAL FUND**

**DOBA RIEŠENIA PROJEKTU
01.04.2010 – 30.09.2012**

**PROJECT PERIOD
1ST APRIL 2010 – 30TH SEPTEMBER 2012**

RIEŠITELIA PROJEKTU

THE PROJECT MANAGEMENT TEAM

PhDr. Kvetoslava Rešetová, PhD.
vedúca projektu
zodpovedný pracovník
pre znalostný manažment
MTF STU, Paulínska 16, 917 24 Trnava



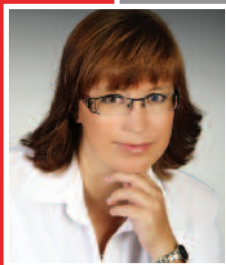
PhDr. Kvetoslava Rešetová, PhD.
Project manager
Responsible for knowledge management
MTF STU, Paulínska 16, 917 24 Trnava

Prof. Dr. Ing. Oliver Moravčík
zodpovedný pracovník
pre manažment VŠ



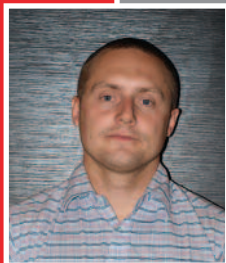
Prof. Dr. Ing. Oliver Moravčík
Responsible
for the Faculty management

Ing. Jana Štefánková
zodpovedný pracovník
pre akademické činnosti



Ing. Jana Štefánková
Responsible
for academic activities

Ing. Jaroslav Otčenáš
zodpovedný pracovník
pre databázové systémy



Ing. Jaroslav Otčenáš
Responsible
for database systems

HLAVNÉ AKTIVITY PROJEKTU

MAIN PROJECT ACTIVITIES

1. etapa (04/2010-03/2011) analýza súčasného stavu

1st stage (04/2010-03/2011) current stage analysis

Cieľom tejto etapy je analýza súčasného stavu uplatnenia absolventov v procese integrácie do EÚ na základe metodológie informačného prieskumu s cieľom extrahovať informácie s pridanou hodnotou pre tvorbu východísk koncepcie fakulty v oblasti uplatnenia absolventov na pracovnom trhu a systémových opatrení pre transfer poznatkov do manažmentu fakulty

The aim is to analyse of current situation in assertion of graduates on labour market in the process of integration into EU on the basis of information survey methodology, in order to extract information with added value for the production of the Faculty concept in the field of assertion of graduates in the labour market, and to develop systemic measures for the knowledge transfer into the management of the Faculty.

Funkciou tejto aktivity je verifikovať hodnotu technického vzdelania z pohľadu uplatnenia absolventov v európskom priestore, získať informácie z dostupných databáz na jasne definovaný informačný prieskum pre tvorbu východísk na transfer poznatkov v uvedenej oblasti, potvrdiť/vylúčiť/doplniť determinanty pre uplatnenie absolventov v praxi.

The function of this activity is to verify the value of technical education from the perspective of graduates employment in the European area, to obtain information from the available databases for a clearly defined information survey for the development of bases for the transfer of knowledge in this area, to confirm/exclude/add determinants for graduates' assertion in practice.

Základné determinanty problémov uplatnenia absolventov v praxi na domácom trhu predikujú nasledovné okruhy:

Key determinants of the problems of graduates' assertion in practice the domestic labour market predict following areas:

- migrácia za prácou do zahraničia, ktorá sa ale súčasne viaže na neznalosť podmienok pracovného trhu v zahraničí,
- nedostatočné koncepčná platforma starostlivosti o uplatnenia absolventov na fakultách,
- nedostatočná informovanosť študentov o konkrétnom pracovnom uplatnení na domácom pracovnom trhu,
- neznalosť legislatívy v pracovnom prostredí,
- jazykové bariéry v odbornej terminológii,
- nedostatočná väzba na materskú fakultu/školu po absolvovaní štúdia,

- migration for employment abroad, linked to unfamiliarity of labour market conditions abroad,
- inadequate Faculty conceptual platform of the care of graduates' assertion,
- lack of awareness among students about specific career opportunities in the domestic labour market,
- unfamiliarity with the workplace environment legislation,
- language barriers in professional communication and in technical terminology,
- insufficient link with the parent faculty/school after graduation.

t. z. že všetky tieto determinanty vystupujú ako prekážky pre rozvoj aktivít subjektov vysokých škôl/univerzít (študenti a manažment VŠ).

This means that all these determinants act as barriers to the development of activities of the Faculty/University entities / universities (students and the university management).

Nástroje na zabezpečenie aktivity:

Tools for the activity assurance:

- štúdie (analytické, komparatívne);
- zahraničné pracovné cesty do krajín, s ktorými STU nemá nadviazané zmluvné vzťahy
- dotazník na zisťovanie súčasného stavu

- studies (analytical, comparative).
- business trips to foreign countries, where the STU does not have bilateral agreements yet,
- questionnaire to survey the current state.

Výstupom aktivity bude:

The output of the activity will be:

- návrh koncepcie fakulty v oblasti sledovania uplatnenia absolventov v praxi
- založenie združenia Banka kvality absolventov MTF STU.

- A concept design of the Faculty in the field of monitoring graduates' assertion in practice,
- establishment of the MTF STU association – "Bank of Quality – Alumni".

2. etapa (04/2011 – 04/2012) tvorba nástrojov sledovania uplatnenia absolventov

PROJEKT BANKA KVALITY – ALUMNI

Keď v roku 1937 vznikala predchodkyňa Slovenskej technickej univerzity netušili jej zakladatelia, že o viac ako 70 rokov to bude najlepšia univerzitná inštitúcia našej krajiny v technických disciplínach. Absolventi MTF STU patria k početnej komunite tých, ktorí úspešne zvládli vysokoškolské štúdium technického zamerania. Príslušnosť k identite fakulty, cieľavedome sa rozvíjajúca spätná väzba medzi hospodárskou a výchovno-vzdelávacou a vedeckovýskumnou inštitúciou má a aj bude mať mimoriadny význam pre ďalšie skvalitňovanie prípravy odborníkov, ktorých hospodárstvo Slovenska ako súčasť najrenomovanejšieho formujúceho sa medzinárodného ekonomického komplexu sveta - Európskej únie, nesmierne potrebuje.

Sú to výzvy, ktoré prináša globalizačný proces, na ktoré by sme chceli reagovať založením združenia absolventov MTF STU pod názvom **Banka kvality - Alumni**. Banka kvality absolventov bude vytvárať podmienky pre spätnú väzbu v súvislosti so získaním relevantných informácií o uplatnení absolventov MTF STU, o identifikácii požiadaviek kladených na absolventov v praxi, opatreniach pre racionalizáciu a flexibilitu úprav študijných zameraní/programov z hľadiska potrieb praxe. Banka kvality sa stane priestorom pre výmenu skúseností a získavania poznatkov nielen z akademického života, ale najmä skúseností z hospodárskej praxe. Jej cieľom bude teda zistiť podmienky a možnosti uplatnenia kvalifikácie absolventov, zmapovať potreby a taktiež bariéry zamestnanosti absolventskej pracovnej sily, načrtnúť profil absolventa MTF STU cez prizmu požiadaviek zamestnávateľa, zistiť problémy týkajúce sa rozvoja kompetenčných zručností, priniesť poznatky, ktoré by umožňovali inovovať študijné programy tak, aby zohľadňovali vývoj na trhu práce.

Pre založenie Banky kvality bude neoceniteľným prínosom získanie informácií zo zahraničných univerzít a ich Alumni združeníach, ktoré majú v zahraničí dlhoročnú tradíciu.

2nd stage (04/2011 – 04/2012) development of monitoring tools for graduates employment

PROJECT BANK OF QUALITY – ALUMNI

In 1937, when the Slovak Technical University was established, the founders did not expect, that some 70 years later it will be the best technical university institution of the country. MTF STU graduates belong among the numerous communities of those who successfully managed technical higher education. Faculty affiliation identity and purposefully growing feedback between economic, educational and scientific institution is and will be particularly important for further improvement of training experts, inevitably needed in the Slovak economy as a forming part of the most renowned international economic world complex - the European Union.

These are the challenges of the globalization process, which we would like to respond to by the establishment of MTF STU Alumni association called **Bank of Quality - Alumni**. The quality bank of graduates will make conditions for feedback in relation to obtaining relevant information on the assertion of MTF STU graduates, the identification requirements for graduates in practice, measures for streamlining and flexibility of study programmes/majors upon the needs of practice. The Bank of Quality will become a platform for exchanging experiences and acquiring information not only from academic life, but especially from economic practice. Its aim is thus to know the conditions and possibilities of applying the graduates' skills, competences and qualification, to map the needs and barriers to employment of the MTF STU graduate workforce, outline the graduate MTF STU profile through the prism of the employer's requirements, identify the problem issues relating to the development of competence skills, and provide information that would allow to upgrade study programs to reflect developments in the labour market.

For the Bank of Quality establishment, obtaining information from foreign universities and their Alumni Associations, which have a long tradition abroad, will be an invaluable benefit.

PROJEKT SUBSTITÚCIE S HOSPODÁRSKOU PRAXOU

Pojem substitúť v preklade znamená doslovne zástupiteľ /zástupca. Táto časť projektu by mala byť zameraná na systémové využitie potenciálu a kontaktov bývalých študentov fakulty (alebo aj študentov končiacich ročníkov, ktorí sa pohybujú v priemyselnej praxi počas tvorby diplomovej práce, diplomových konzultácií a pod. a majú dohodnuté prijatie do zamestnania v podniku), ktorí sa etablovali v priemyselnom prostredí pri získavaní informácií nielen o uplatnení absolventov MTF STU v praxi, ale súčasne možnosti sledovania ich kariérového postupu.

Pôjde o priame zapojenie cieľovej skupiny najmä na prezentáciu študijných programov MTF STU, profilu absolventa MTF STU v podnikateľskom / priemyselnom priestore. Využije sa potenciál najmä úspešných absolventov (inžinierskeho a doktorandského štúdia), ktorí pracujú v hospodárskej praxi.

Substitútor prevezme od fakulty dekrét, ktorý ho bude oprávňovať komunikovať s predstaviteľmi hospodárskej praxe vo veci zisťovania uplatnenia absolventov MTF STU a súčasne informovať svoje prostredie o profile absolventa MTF STU.

Výstupy tejto aktivity môžu formulovať determinanty úspešnosti uplatnenia absolventov v praxi, môžu odhalíť ďalšie faktory, ktoré ovplyvňujú pôsobenie absolventov MTF STU v praxi, môžu aktivovať manažment fakulty k tvorbe akčných plánov a dopracovaniu koncepčných zámerov fakulty v danej problematike. Ide o priamu väzbu na hospodársku prax prostredníctvom vybraných zástupcov.

Povinnosťou tohto zástupcu bude predkladať správy o poskytnutých informáciách, počte navštívených podnikoch/organizáciách, sprostredkovať kontakty na fakultu, informovať o profile absolventa, upozorniť na negatívne, resp. nedostatočné informácie o fakulte, informovať o projekte Banky kvality absolventov MTF STU. Prínosom tejto aktivity bude bezprostredná komunikácia a získanie informácií, ktoré budú mať charakter dôležitých významov pre riadenie a manažérske výkonné funkcie fakulty.

THE PROJECT OF SUBSTITUTION IN ECONOMIC PRACTICE

The term "substitute" literally means "deputy/representative". This part of the project should be focused on the systemic utilization of the potential and contacts of the former students of the Faculty (or students completing degree during the working on their thesis in industrial practice, under the Faculty supervision and tutorial, etc., if having agreed a labour contract in the company) who are established in the industrial environment. They should play role not only in obtaining information on the assertion of the MTF STU graduates in practice, but also in monitoring their career process.

It will be a direct involvement of a target group particularly into the **presentation** of the MTF STU study programmes and MTF STU graduate profile to the entrepreneurial/industrial area. Particularly, there will be taken advantage of the potential of successful graduates (master and doctoral) who work in industrial practice.

Receiving the Faculty decree, the Faculty substitute will become official representative/deputy of the institution, and will be charged to communicate with representatives of entrepreneurial/industrial practice towards the employment/assertion monitoring of MTF STU graduates, and inform the target environment on the MTF STU graduate profile.

The outputs of this activity can form determinants of success of the graduates assertion in practice, may reveal other factors that affect the operation of the MTF STU graduates in practice, may activate the Faculty management to make action plans and complete the conceptual goals of the Faculty in this area. This is a direct link to economic practice through the selected and delegated substitutes.

The representative will be required to report on the information provided, the number of visited enterprises and organizations, to mediate contacts with the Faculty, inform on graduate profile, warn of the negative, or insufficient information about the Faculty, inform on the Bank of Quality - Alumni. The benefit of this activity will be direct communication and obtaining information that will be important for the Faculty management and for managerial and executive functions of the Faculty.

PORTÁL ABSOLVENTOV (ZNALOSTNÁ DATABÁZA, ELEKTRONICKÝ FORMULÁR, DOTAZNÍK)

MTF STU má skúsenosti s tvorbou databázových systémov, je realizátorom viacerých odborných štúdií a praktických výstupov v danej oblasti. T. z. ďalším nástrojom pre sledovanie uplatnenia absolventov bude model znalostnej **databázy**. Len v roku 2009 mala MTF STU stav absolventov v bakalárskom stupni štúdia: 687 študentov, na inžinierskom stupni štúdia: 1343 študentov (v dennej a externej forme).

Odporúčaná štruktúra vstupných informácií pre tvorbu znalostnej databázy bude obsahovať:

- meno a priezvisko absolventa,
- pracovisko absolventa,
- pôsobisko/expert pre oblasť (identifikácia expertnej oblasti pôsobenia absolventa),
- štruktúra monitorovaných zdrojov (identifikácia zdrojov, ktoré chceme pre absolventa monitorovať z hľadiska výstupov)
- jazykové znalosti absolventa,
- stupeň informačnej gramotnosti a jeho správania sa (identifikácia zručností a typu absolventa, ...)
- a požiadavky na výstup (definovanie distribúcie informácií).

Neoddeliteľnou súčasťou multimedialného prostredia databázy a elektronického portálu projektu bude **elektronický formulár pre registráciu** absolventov do Banky kvality, **elektronický dotazník zisťovania** uplatnenia absolventov v praxi s pridanou hodnotou **interaktívnych nástrojov** pre získavanie spätnej väzby. Vytvorí sa **komplexný portál a internetová stránka** pre oblasť public relations s absolventami MTF STU.

MTF STU ALUMNI PORTAL (DATABASE, ELECTRONIC FORM, QUESTIONNAIRE)

MTF STU has an experience in creating database systems. It has been an implementor of several specialised studies and practical outcomes in the area. This means, a model a knowledge database will be another tool for monitoring of the graduates employment. Only in 2009, 687 students in the bachelor degree courses and 1343 students in the master degree courses graduated from the MTF STU, both in full-time and external forms.

The recommended structure of the input information for the development of a knowledge database will include:

- name and surname of the graduate,
- graduate's workplace,
- expert in the field (identification of the expert's area of performance),
- structure of the monitored resources (identification of resources that we want to monitor for graduates in terms of outcomes),
- language skills of the graduate,
- level of information literacy and his/her behaviour (identification of skills and the type of graduate, ...),
- and output requirements (defining the distribution of information).

An **electronic form for registration** of graduates to the Bank of quality, an **electronic questionnaire** to survey the graduates' assertion in the practice with the value-added **interactive tools** for feedback will be an integral part of the database multimedia environment and **electronic portal** of the Project. A comprehensive portal and a **website** for public relations graduates with MTF STU graduates will be made.

PRÁVNE PORADENSTVO PRE ABSOLVENTOV

Z doterajších zistení je možné definovať, že k najčastejším chybám v praxi zo strany študentov, t. z. aj študentov (budúcich absolventov) MTF STU, prichádza z dôvodu neznalosti legislatívy a neznalosti práv zamestnanca. Absolventi často prijímajú pracovné miesta aj za podmienok, ktoré nie sú v súlade s vedomostným potenciálom absolventa MTF STU. Trendom je čoraz viac využívať namiesto zamestnávania formu živnosti, kde sa vytráca pracovnoprávny vzťah a spolupráca nepodlieha Zákonníku práce. Absolventi si neuvedomujú riziká spojené s podnikaním a so stratou ochrany zo strany Zákonníka práce a iných právnych predpisov. Význam tejto časti aktivity predstavuje komplexný balík starostlivosti o odstránenia možných rizík pri nástupe do zamestnania, prípadne rozhodovania sa absolventa pre určitú pracovnú pozíciu. Právne poradenstvo bude pre absolventov MTF STU zabezpečené počas realizácie projektu zdarma.

Zo záverov analýzy súčasného stavu bude možné doplniť ďalšie nástroje na sledovanie uplatnenia absolventov v praxi, ktoré prinesú pridanú hodnotu pre projekt, ale i pre manažment fakulty.

3. etapa (04/2011 – 09/2012) tvorba produktov

INFORMAČNÉ PRODUKTY

Využívanie znalostnej databázy, jej prostredia a informačných databáz bude výsledkom tvorivej činnosti Banky kvality a funkčným nástrojom vrcholového manažmentu fakulty, ktorých podstata je v prínose pridanej hodnoty k zhradeným, alebo vyhľadaným súborom informácií. V užšom zmysle pôjde o čo najvyššiu mieru uplatnenia tvorivých analyticko - syntetických postupov pri **vytváraní informačných produktov** pre konkrétne potreby konkrétneho používateľa - študenta/absolventa s cieľom podporiť jeho rozhodovanie. Spoločným menovateľom takýchto produktov

LEGAL CONSULTING FOR GRADUATES

From previous findings it is possible to define, that the most frequent mistakes made by students (future MTF STU graduates), comes from unfamiliarity with the legislation and employees' rights. Graduates often take jobs even under conditions that do not comply with the MTF STU graduate's knowledge potential. The increasing trend is to use business subject to registration instead of employment, where the employment relationship is vanishing and cooperation is not subject to the Labour Code. Graduates are not aware of the risks associated with business and the loss of protection by the Labour Code and other legislation. The significance of this part of activity is a comprehensive package of care for the elimination of potential risks in recruitment, or at the decision of the graduate in the process of accepting and getting a certain job. The legal consulting for MTF STU graduates in the duration of the project will be free of cost.

From the analysis of the current state it will be possible to add other tools for monitoring the graduates' assertion in practice, which will bring added value to the project, but for the management of the faculty, too.

3rd stage (04/2011 – 09/2012) products creation

INFORMATION PRODUCTS

The use of a knowledge database, its environment and information databases will be the result of creative activities of the Bank of Quality, and functional tool of the top management. The nature of the tool is in the benefits of the added value to the searched, located and collected sets of information. In a narrower sense it will be the highest level of creative application of analytical-synthetic procedures used for **creating information products** for specific needs of specific users - students/graduates to support their decision. The common denominator of these products is to provide context supporting

je poskytnutie významu (kontextu) podporujúceho dokonalejšie pochopenie a využitie obsahu informácie.

Pôjde o konsolidované informácie, kde vo výstupoch budú zadaní ako používatelia študenti/absolventi - ako nositelia požiadaviek na výstupy . Táto aktivita bude poskytovať ucelené portfólio ponúk na zamestnanie pre absolventov MTF STU v súlade s profilom MTF STU a požiadavkami hospodárskej praxe, t.z. pôjde o konkrétny produkt, ktorý bude absolventovi ponúkať zamestnanie na mieru.

JAZYKOVÝ GLOSÁR

Jedným z dôležitých ukazovateľov ťažkostí získania pracovného miesta, resp. problému v uplatnení absolventov je ich **nedostatočná jazyková pripravenosť a neznalosť komunikačných techník** v cudzom (anglickom) jazyku. Tento moment nie je zovšeobecňujúci, ale predstavuje bariéry v odbornej komunikácii, ktorá je nevyhnutná pri uzatváraní pracovného pomeru.

V súčasnom hospodárskom priestore je na území SR obrovské množstvo zahraničných subjektov, ktoré pôsobia na Slovensku a ich manažment je obsadený zamestnancami materských firiem, t. z. komunikačným jazykom je väčšinou jazyk anglický. Napriek tomu, že MTF kladie vysoký dôraz na jazykovú prípravu svojich študentov, chýbajú študijné materiály, ktoré by študentom (budúcim absolventom) poskytli vhodné štruktúrovanú literatúru, ktorá by bola pre nich využiteľná aj v praxi.

Cieľom tejto časti aktivity je preto vydanie **jazykového glosáru** (cca 100 strán v printovej podobe) podľa študijných programov MTF STU, ktoré by boli efektívnym nástrojom na odstránenie jazykovej bariéry ako determinantu problému uplatnenia sa na pracovnom trhu. Išlo by o bilingválny jazykový slovník (slovensko-anglický, anglicko-slovenský), výkladový, s použitím priamych vetných spojení z praxe.

better understanding and use of the information content.

It will be consolidated information on where in the outputs the students/graduates will be defined as the users and where as the holders of the requirements for outputs. This activity will provide a comprehensive portfolio of offers for employment of MTF STU graduates; in accordance with the profile of MTF STU and the requirements of industrial practice i.e. it will be a specific product that will offer graduates the custom made jobs.

LANGUAGE GLOSSARY

One of the important indicators of the difficulties of obtaining a job, or problems of the graduate's assertion is their **lack of foreign language competences and communication techniques** in the foreign (English) language. This moment is not generalized, but represents a barrier in professional communication, which is essential when entering the labour market.

In the current economic area in Slovakia there is operating the huge amount of foreign entities and their management staff consists of people from the parent companies, i.e. communication language is mostly English language. Although MTF places high emphasis on language training of their students, there is lack of learning materials to students (future graduates) with appropriately structured sources that would be usable for them in practice.

Therefore, the aim of this part of activity is the issue of the language glossary (about 100 pages in print form) according to the MTF STU study programs that would be an effective tool to eliminate language barriers as a determinant of the problem of graduate's assertion on the labour market. It would be a bilingual talkative language dictionary (Slovakia-English, English-Slovak), using example sentences from authentic practice.

REFERENCE PUBLICATION

Ďalším výstupom by bola **Reference publication**, t. z. príručka (v elektronickej podobe ako ďalšia súčasť Banky kvality), ktorá by bola usporiadaná na pohotové osvojenie si určitého poznania a na rýchle vyhľadávanie konkrétnej informácie, orientovaná na komunikačno-sociálne aspekty (**soft skills**). Zhusteným, prehľadným a názorným spôsobom by prezentovala poznatky a návody na tvorby textov (profesionálny životopis, žiadosti, profilácia, metodika tvorby prezentácií,....) a metodiku pre rozvoj komunikačno- sociálnych kompetencií absolventov MTF STU.

Z dostupných zdrojov a štúdií je potvrdené, že čo sa týka soft skills, prevláda medzi zamestnávateľmi pomerne jednoznačný názor, že táto oblasť si zaslúži výrazné zlepšenie. Takmer 91% firiem je nespokojná z doterajšou úrovňou soft skills u absolventov a to najmä v oblasti komunikačných a prezentačných zručností.

REPREZENTAČNÉ MATERIÁLY

- Annual Report - spracovanie a vydanie reprezentačnej publikácie o MTF STU pre hospodársku prax a priemyselné prostredie za kalendárny rok vo vysokom stupni grafického spracovania, na vysokej úrovni prezentácie všetkých rozhodujúcich činností fakulty s dôrazom na profil absolventa.
- Bulletin MTF STU pre hospodársku prax a priemyselné prostredie - grafické spracovanie a vydanie publikácie o MTF STU, jej štruktúre a manažmente, profile absolventa a študijných programov s cieľom prezentácie fakulty ako celku.
- DVD MTF STU pre hospodársku prax a priemyselné prostredie - profesionálne spracovanie multimediálneho formátu o MTF STU.

REFERENCE PUBLICATION

Another output would be the **Reference publication**, i.e. Guide (in an electronic form as another part of the Bank of Quality), which would be accommodated in the swift acquisition of knowledge and a quick search for specific information focused on communication and social aspects (**soft skills**). By the concise, transparent and visual way it would represent knowledge and guidelines for texts production (CV/resume, covering and application letter, methodology of making presentations ...), guideline and methodology for developing communication and social skills of MTF STU graduates.

The available resources and studies confirm, that in terms of soft skills, the prevalent unambiguous opinion among employers is, that this area deserves considerable improvement. Almost 91% of companies are dissatisfied from the current level of soft skills among graduates, especially in communication and presentation skills.

REPRESENTATIVE MATERIALS

- Annual Report - processing and issuing of a representative publication on MTF STU for economic practice and industrial environment at a high level of graphics processing, high-level presentation of all key activities of the Faculty with an emphasis on the graduate's profile.
- MTF STU Bulletin for economic practice and industrial environment - publication on the MTF STU, its structure and management, profile and undergraduate and graduate degree programs to present the faculty as a whole.
- MTF STU representative DVD for economic practice and industrial environment - professional multimedia format on MTF STU.

ZÁVER

Cieľom/funkciou aktivít projektu (v jej všetkých súčiastiach) je vytvoriť podporné systémy a mechanizmy/nástroje pre nielen sledovanie uplatnenia absolventov, ale poskytnúť nástroje umožňujúce zlepšiť postavenie absolventa MTF STU na trhu práce, rozvinúť základné charakteristiky corporate identity a vytvoriť koncepčné základy pre rozvoj starostlivosti o uplatnenie absolventov fakulty.

CIĚOVÁ SKUPINA PRE RIEŠENIE PROJEKTU

Cieľová skupina študenti ohraničená na študentov končiacich ročníkov inžinierskeho štúdia v dennej forme .

Veľkosť cieľovej skupiny:	894
Predpokladaná veková štruktúra:	23-25 rokov
Geografické umiestnenie:	MTF STU Trnava
Vzdelanostná úroveň:	študenti VŠ

Cieľová skupina manažment štátnych, verejných a súkromných vysokých škôl

Pre riešenie projektu platí **dekompozícia subjektu**, t. z. vychádza sa z úrovne fakulty (nie univerzity) ako organizačne nižšej jednotky a z formulácie zákona o vedúcich zamestnancoch fakulty.

Veľkosť cieľovej skupiny:	19
Predpokladaná veková štruktúra:	45 - 55 rokov
Geografické umiestnenie:	MTF STU Trnava
Vzdelanostná úroveň:	zamestnanci s VŠ vzdelaním

CONCLUSION

The **purpose/function** of project activities (in all its parts) is to create support systems and mechanisms/tools for monitoring not only of graduates assertion, but to provide tools to facilitate the improvement of MTF STU graduate status in the labour market, develop the basic characteristics of corporate identity and create a conceptual foundation for the development of care of the graduates of the faculty.

THE TARGET GROUP FOR THE PROJECT SOLUTION

The target group of students limited to Master Degree full-time students in leaving years.

The size of the target group:	894
Estimated age structure:	23-25 years
Geographical location:	MTF STU Trnava
Education level:	university students

Target group of management state, public and private universities

Within the Project solution the **decomposition of the subject** is applied, i.e. the one based on the level of the Faculty (not the University) as an organizational sub-unit and formulation of the Code on the senior staff of the Faculty.

The size of the target group:	19
Estimated age structure:	45-55 years
Geographical location:	MTF STU Trnava
Education level:	employees with university education

ŠTUDIJNÉ PROGRAMY MTF STU

BAKALÁRSKE ŠTUDIJNÉ PROGRAMY – (Bc.)

aplikovaná informatika a automatizácia v priemysle
materiálové inžinierstvo
výrobné zariadenia a systémy
počítačová podpora výrobných technológií
výrobné technológie
priemyselné manažérstvo
personálna práca v priemyselnom podniku
kvalita produkcie
bezpečnosť a ochrana zdravia pri práci
učiteľstvo praktických predmetov v technických odboroch

INŽINIERSKE ŠTUDIJNÉ PROGRAMY – (Ing.)

aplikovaná informatika a automatizácia v priemysle
materiálové inžinierstvo
spracovanie a aplikácia nekovov
výrobné zariadenia a systémy
obrábanie a montáž
počítačová podpora návrhu a výroby
tvárnenie
zváranie
priemyselné a umelecké zlievarenstvo
priemyselné manažérstvo
integrovaná bezpečnosť
učiteľstvo technických profesijných predmetov
inžinierstvo kvality produkcie

DOKTORANDSKÉ ŠTUDIJNÉ PROGRAMY – (PhD.)

automatizácia a informatizácia procesov
materiálové inžinierstvo
spracovanie a aplikácia nekovov
výrobné zariadenia a systémy
priemyselné manažérstvo
integrovaná bezpečnosť
strojárске technológie a materiály
didaktika technických profesijných predmetov
inžinierstvo kvality produkcie

STUDY PROGRAMMES

BACHELOR PROGRAMMES (Bc.)

Applied Informatics and Automation in Industry
Occupational Health and Safety
Production Quality
Materials Engineering
Personnel Policy in Industrial Plant
Computer-Aided Production Technologies
Industrial Management
Teaching Practical Subjects in Engineering Majors
Production Technologies
Production Devices and Systems

MASTER PROGRAMMES (MSc/Ing.)

Applied Informatics and Automation in Industry
Integrated Safety
Engineering of Production Quality
Materials Engineering
Machining and Assembly
Computer-Aided Design and Production
Industrial Management
Industrial and Art Foundry
Processing and application of non-metals
Forming
Teaching Specific Engineering Subjects
Production Devices and Systems
Welding

POSTGRADUATE PROGRAMMES (PhD.)

Process Automation and Informatization
Didactics of Technical Professional Subjects
Integrated Safety
Engineering of Production Quality
Materials Engineering
Industrial Management
Processing and application of non-metals
Machine Technologies and Materials
Production Devices and Systems

