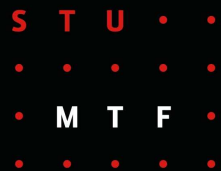


# Výsledky študentskej ankety MTF STU za rok 2009/10

(vybrané časti z ankety)

Stretnutie študentov a vedenia MTF STU

29. 11. 2010



SLOVENSKÁ TECHNICKÁ UNIVERZITA V BRATISLAVE

Materiálovotechnologická fakulta

SLOVAK UNIVERSITY OF TECHNOLOGY IN BRATISLAVA

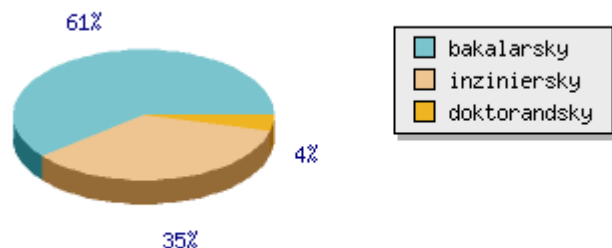
Faculty of Materials Science and Technology

# Anketa študentov v ak. roku 2009/10

- študenti MTF STU na všetkých troch stupňoch majú možnosť zapojiť sa do ankety prostredníctvom elektronického dotazníka
- v akademickom roku 2009/10 sa elektronickej študentskej ankety študentov MTF STU zúčastnilo **324 študentov** všetkých stupňov, metód a foriem štúdia, čo predstavuje **6,9% z celkového počtu študentov**
- študenti mali možnosť vyjadriť sa k oblastiam ako: priebeh a organizácia štúdia, k práci študijného oddelenia fakulty, kvalita a prístup učiteľov, kvalita učebného procesu, ubytovanie a pod.

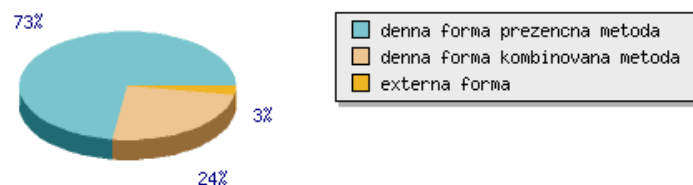
# Základné údaje

Vyberte svoj stupeň štúdia



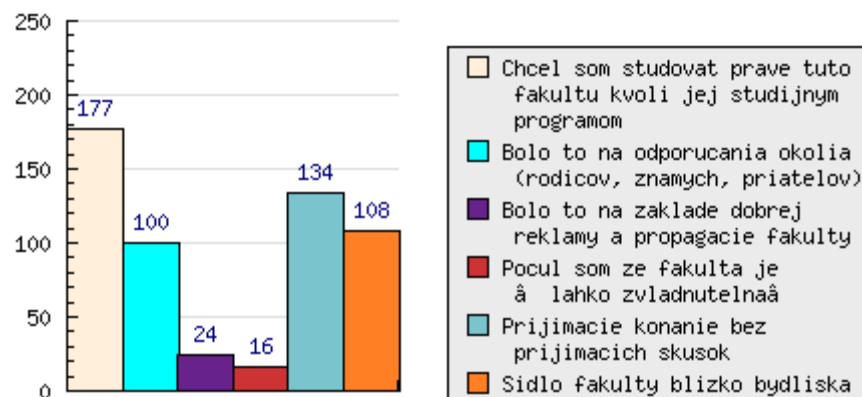
	abs	rel
bakalársky	197	60.80 %
inžiniersky	114	35.19 %
doktorandský	13	4.01 %
Spolu	324	100.00 %

Vyberte formu a metódu štúdia



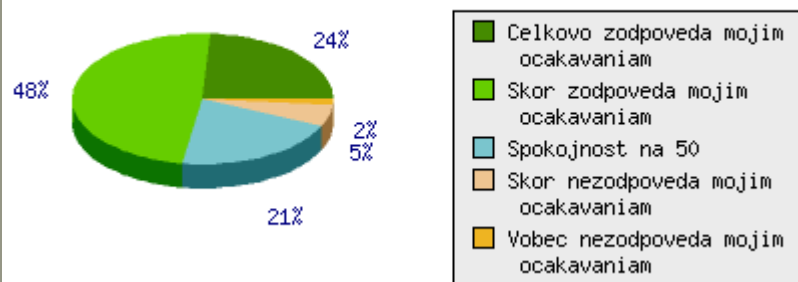
	abs	rel
denná forma prezenčná metóda	236	72.84 %
denná forma kombinovaná metóda	79	24.38 %
externá forma	9	2.78 %
Spolu	324	100.00 %

Dovod vyberu fakulty

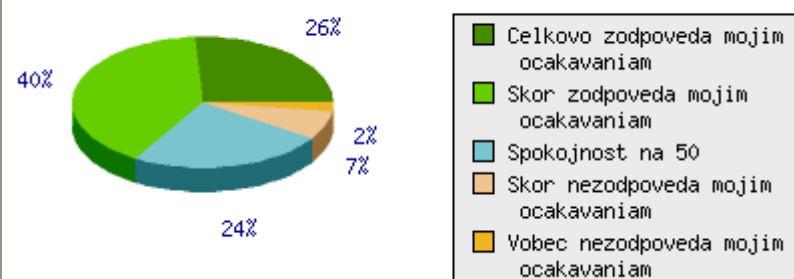


# Hodnotenie priebehu a organizácie štúdia

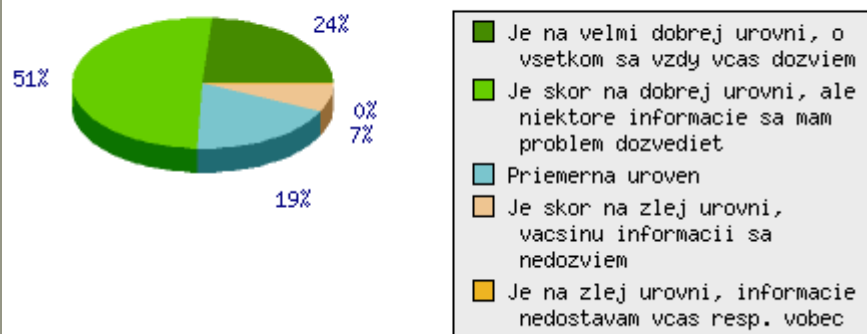
Spokojnosť s výberom fakulty



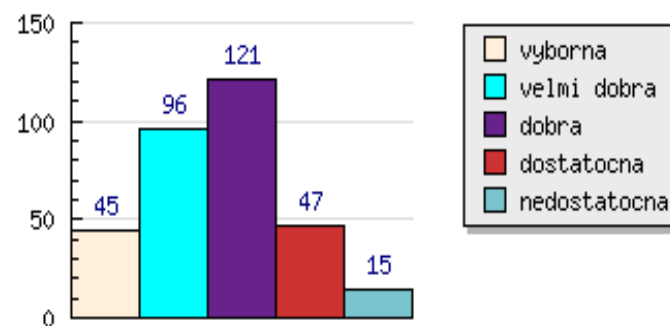
Spokojnosť s výberom študijného programu



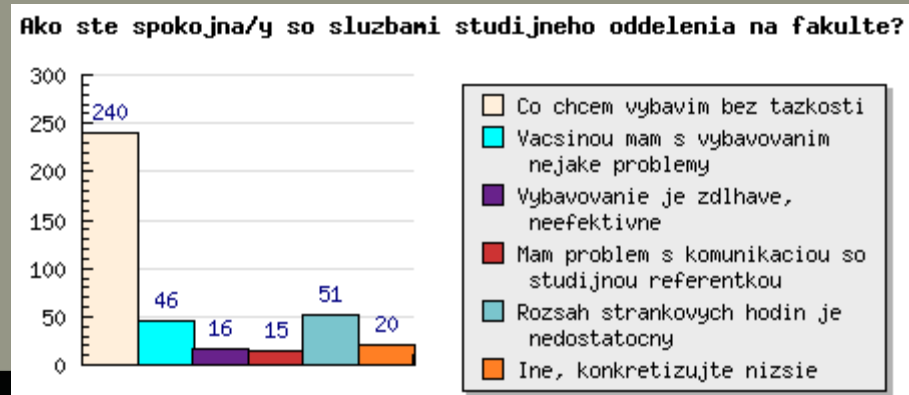
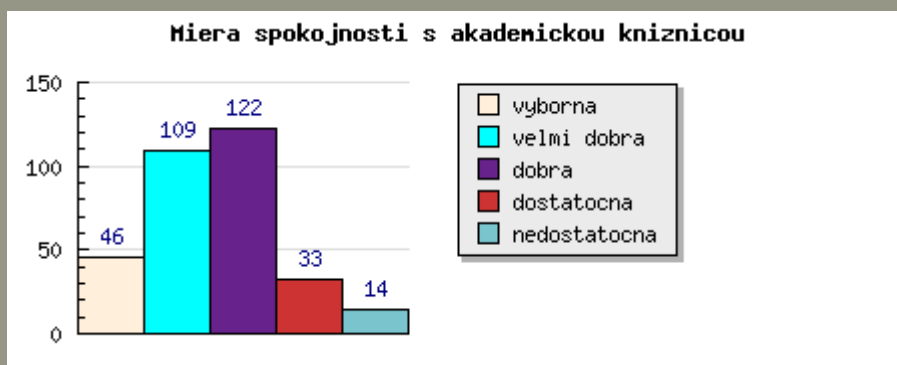
Spokojnosť s informovanosťou na fakulte



Miera spokojnosti s rozvrhom hodín

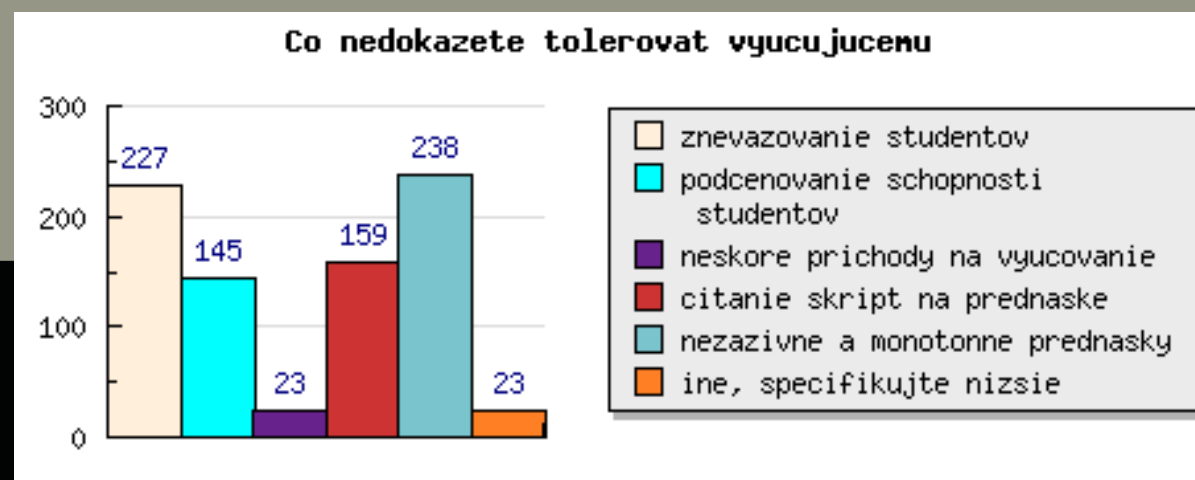
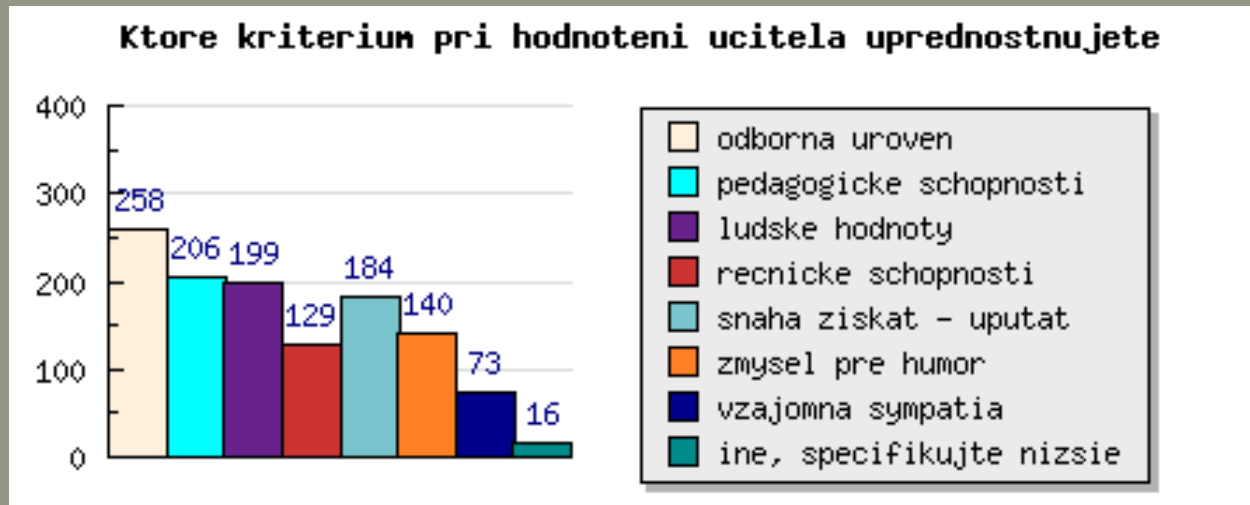


# Hodnotenie priebehu a organizácie štúdia



# Hodnotenie učiteľov

- v ankete bolo veľa pozitívnych aj negatívnych hodnotení konkrétnych učiteľov



# Ďalšie pripomienky

pripomienka od študentov	odpoveď
študenti sa cítia pret'azovaní predmetmi (napr. Technické materiály, Technológie, Operačná analýza, Fyzika, Matematika, Humanitné predmety)	dané akreditačnými spismi konkrétne problémy riešené cez riaditeľov ústavov
nízka podpora zahraničných mobilít	je možné požiadať o mimoriadne štipendium na podporu mobilít študentov
hodnotenie konkrétnych predmetov	je v príprave – spustené pre tento semester
rozvrhy – žiadosť o systém tvorby vlastných rozvrhov	???????
viac elektrických zásuviek v prednáškových sálach	???????
Microsoft Academic Alliance	spustená asi pred mesiacom
prijímanie na Ing. stupeň – prijímacie konania	dobré výsledky na Bc. stupni sú predpokladom na úspešné prijatie na Ing. stupeň
stravovanie študentov	možnosti stravovania na Paulínskej
internet na internáte	???????

S T U . .  
. . . . .  
. M T F .  
. . . . .

pozn. veľa konkrétnych pripomienok je riešených cez Black Box (odpoveď do 24 hodín)

S T U . .  
. . . . .  
. M T F . .  
. . . . .

SLOVENSKÁ TECHNICKÁ UNIVERZITA V BRATISLAVE  
Materiálovotechnologická fakulta  
SLOVAK UNIVERSITY OF TECHNOLOGY IN BRATISLAVA  
Faculty of Materials Science and Technology